

Nur für Forschungszwecke

SC65 Polyklonaler Antikörper

Katalog-Nr.: 15288-1-AP

Vorgestelltes Produkt

7 Publikationen



Allgemeine Informationen

Katalog-Nr.:
15288-1-AP

Größe:
150ul, Konzentration: 600 µg/ml von
Nanodrop und 460 µg/ml durch die
Bradford-Methode mit BSA als
Standard;

Wirt:
Kaninchen

Isotyp:
IgG

Immunogen Katalognummer:
AG7480

GenBank-Zugangsnummer:
BC001047

GeneID (NCBI):
10609

Vollständiger Name:
synaptonemal complex protein SC65

Berechnete Masse:
50 kDa

Beobachtete Masse:
55 kDa

Reinigungsmethode:

Antigen-Affinitätsreinigung

Empfohlene Verdünnungen:

WB 1:500-1:2000
IP 0.5-4.0 µg für IP und 1:500-1:1000
für WB

Anwendungen

Geprüfte Anwendungen:

IP, WB, ELISA

In Publikationen genannte Anwendungen:

IP, IHC, WB

Getestete Reaktivität:

Human, Maus, Ratte

Zitierte Arten:

Human, Maus

Positivkontrollen:

WB: humanes Blasengewebe, humanes Lebergewebe

IP: Maus-Blasengewebe,

Hintergrundinformationen

SC65, also named as Leprecan-like protein 4 or Nucleolar autoantigen No55, is a 437 amino acid protein, which belongs to the leprecan family. SC65 is a protein of the interphase nucleolus and tumour-associated autoantigen in patients with prostate cancer.

Bemerkenswerte Veröffentlichungen

Verfasser	Pubmed ID	Journal	Anwendung
Masahiko Terajima	31173582	PLoS Genet	WB
Chen Fang	35805016	Cancers (Basel)	WB
Sarah M Zimmerman	30417103	AIMS Genet	WB

Lagerung

Lagerungsbedingungen:

Bei -20°C lagern. Nach dem Versand ein Jahr lang stabil

Lagerungspuffer:

PBS mit 0.02% Natriumazid und 50% Glycerin pH 7.3.

Aliquotieren ist nicht notwendig bei -20°C Lagerung

*** 20ul-Größen enthalten 0.1% BSA

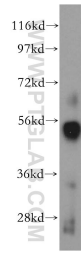
For technical support and original validation data for this product please contact:

T: 1 (888) 4PTGLAB (1-888-478-4522) (toll free
in USA), or 1(312) 455-8498 (outside USA)

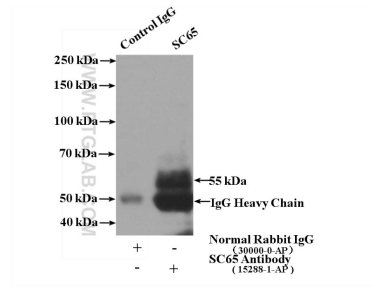
E: proteintech@ptglab.com
W: ptglab.com

This product is exclusively available under Proteintech Group brand and is not available to purchase from any other manufacturer.

Ausgewählte Validierungsdaten



human bladder tissue were subjected to SDS PAGE followed by western blot with 15288-1-AP (SC65 antibody) at dilution of 1:400 incubated at room temperature for 1.5 hours.



IP Result of anti-SC65 (IP:15288-1-AP, 4ug; Detection:15288-1-AP 1:500) with mouse bladder tissue lysate 3200ug.