

## Allgemeine Informationen

Katalog-Nr.:  
15297-1-AP

Größe:  
150ul , Konzentration: 260 µg/ml von  
Nanodrop und 160 µg/ml durch die  
Bradford-Methode mit BSA als  
Standard;

Wirt:  
Kaninchen

Isotyp:  
IgG

Immunogen Katalognummer:  
AG7552

GenBank-Zugangsnummer:  
BC005153

GeneID (NCBI):  
9501

Vollständiger Name:  
rabphilin 3A-like (without C2  
domains)

Berechnete Masse:  
34 kDa

Beobachtete Masse:  
38 kDa

Reinigungsmethode:

Antigen-Affinitätsreinigung

Empfohlene Verdünnungen:

WB 1:500-1:2000

IP 0.5-4.0 ug für IP und 1:500-1:1000  
für WB

## Anwendungen

Geprüfte Anwendungen:

IP, WB,ELISA

In Publikationen genannte Anwendungen:

WB

Getestete Reaktivität:

Human

Zitierte Arten:

Human

Positivkontrollen:

WB : humanes Lebergewebe, L02-Zellen

IP : HepG2-Zellen,

## Hintergrundinformationen

Rabphilin-3A-like (RPH3AL), also known as Noc2, is a Rab effector protein with a molecular weight of 38 kDa. It is expressed abundantly in endocrine cells but at low levels in exocrine tissues, playing a direct regulatory role in calcium-ion-dependent exocytosis in both endocrine and exocrine cells, and also having a key role in INS secretion by pancreatic cells. RPH3AL functions as a potential RAB3B effector protein in epithelial cells, and RPH3AL gene is likely a tumor suppressor.

## Bemerkenswerte Veröffentlichungen

Verfasser	Pubmed ID	Journal	Anwendung
Jinn-Shiun Chen	21536019	Clin Chim Acta	WB
Kohichi Matsunaga	27927751	J Cell Sci	WB

## Lagerung

Lagerungsbedingungen:

Bei -20°C lagern. Nach dem Versand ein Jahr lang stabil

Lagerungspuffer:

PBS mit 0.02% Natriumazid und 50% Glycerin pH 7.3.

Aliquotieren ist nicht notwendig bei -20°C Lagerung

\*\*\* 20ul-Größen enthalten 0.1% BSA

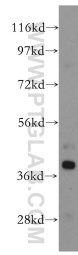
For technical support and original validation data for this product please contact:

T: 1 (888) 4PTGLAB (1-888-478-4522) (toll free  
in USA), or 1(312) 455-8498 (outside USA)

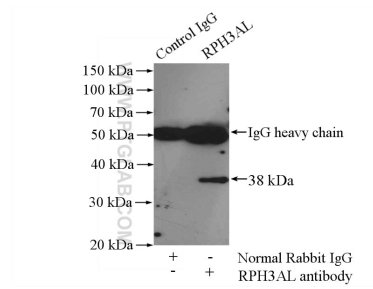
E: proteintech@ptglab.com  
W: ptglab.com

This product is exclusively available under Proteintech Group brand and is not available to purchase from any other manufacturer.

## Ausgewählte Validierungsdaten



human liver tissue were subjected to SDS PAGE followed by western blot with 15297-1-AP (RPH3AL antibody) at dilution of 1:500 incubated at room temperature for 1.5 hours.



IP Result of anti-RPH3AL (IP:15297-1-AP, 4ug; Detection:15297-1-AP 1:500) with HepG2 cells lysate 2400ug.