

Allgemeine Informationen

Katalog-Nr.: 15298-1-AP	GenBank-Zugangsnummer: BC053559	Reinigungsmethode: Antigen-Affinitätsreinigung
Größe: 150ul , Konzentration: 200 µg/ml von Nanodrop und 153 µg/ml durch die Bradford-Methode mit BSA als Standard;	GeneID (NCBI): 2888	Empfohlene Verdünnungen: WB 1:500-1:1000 IHC 1:20-1:200
Wirt: Kaninchen	Vollständiger Name: growth factor receptor-bound protein 14	
Isotyp: IgG	Berechnete Masse: 61 kDa	
Immunogen Katalognummer: AG7554	Beobachtete Masse: 61 kDa	

Anwendungen

Geprüfte Anwendungen: IHC, WB,ELISA	Positivkontrollen: WB : DU 145-Zellen, IHC : humanes Ovarialkarzinomgewebe,
Getestete Reaktivität: Human, Maus, Ratte	

Hinweis-IHC: Antigenmaskierung mit TE-Puffer pH 9,0 empfohlen. (*) Wahlweise kann die Antigenmaskierung auch mit Citratpuffer pH 6,0 erfolgen.

Hintergrundinformationen

GRB14 belongs to the GRB7/10/14 family. It is an adapter protein which modulates coupling of cell surface receptor kinases with specific signaling pathways. GRB14 is a target for a PDGF regulated serine kinase, an interaction that does not require PDGFR-GRB14 association. GRB14 is about 58-65kd in WB test.

Lagerung

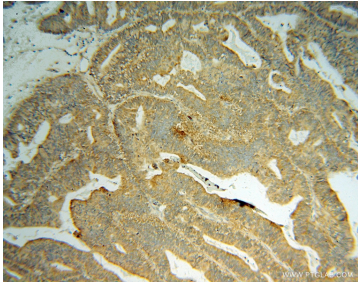
Lagerungsbedingungen:
Bei -20°C lagern. Nach dem Versand ein Jahr lang stabil

Lagerungspuffer:
PBS mit 0.02% Natriumazid und 50% Glycerin pH 7.3.

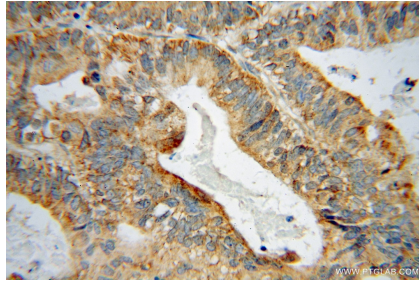
Aliquotieren ist nicht notwendig bei -20°C Lagerung

*** 20ul-Größen enthalten 0.1% BSA

Ausgewählte Validierungsdaten



Immunohistochemical analysis of paraffin-embedded human ovary tumor using 15298-1-AP (GRB14 antibody) at dilution of 1:50 (under 10x lens).



Immunohistochemical analysis of paraffin-embedded human ovary tumor using 15298-1-AP (GRB14 antibody) at dilution of 1:50 (under 40x lens).



DU 145 cells were subjected to SDS PAGE followed by western blot with 15298-1-AP (GRB14 Antibody) at dilution of 1:600 incubated at room temperature for 1.5 hours.