

Nur für Forschungszwecke

THOC6 Polyklonaler Antikörper

Katalog-Nr.:15316-1-AP

Vorgestelltes Produkt

1 Publikationen



Allgemeine Informationen

Katalog-Nr.: 15316-1-AP	GenBank-Zugangsnummer: BC003118	Reinigungsmethode: Antigen-Affinitätsreinigung
Größe: 150ul, Konzentration: 600 µg/ml von Nanodrop;	GeneID (NCBI): 79228	Empfohlene Verdünnungen: WB 1:500-1:2000 IP 0.5-4.0 ug für IP und 1:200-1:1000 für WB IHC 1:20-1:200
Wirt: Kaninchen	Vollständiger Name: THO complex 6 homolog (Drosophila)	
Isotyp: IgG	Berechnete Masse: 38 kDa	
Immunogen Katalognummer: AG7561	Beobachtete Masse: 35 kDa	

Anwendungen

Geprüfte Anwendungen: IHC, IP, WB, ELISA	Positivkontrollen:
In Publikationen genannte Anwendungen: WB	WB: A431-Zellen, Maus-Eierstockgewebe, Neuro-2a-Zellen
Getestete Reaktivität: Human, Maus, Ratte	IP: A431-Zellen,
Zitierte Arten: Human	IHC: humanes Ovarialkarzinomgewebe,

Hinweis-IHC: Antigenmaskierung mit TE-Puffer pH 9,0 empfohlen. (*) Wahlweise kann die Antigenmaskierung auch mit Citratpuffer pH 6,0 erfolgen.

Hintergrundinformationen

Bemerkenswerte Veröffentlichungen

Verfasser	Pubmed ID	Journal	Anwendung
Toshie Sakuma	24618812	Viruses	WB

Lagerung

Lagerungsbedingungen:
Bei -20°C lagern. Nach dem Versand ein Jahr lang stabil

Lagerungspuffer:
PBS mit 0.02% Natriumazid und 50% Glycerin pH 7.3.

Aliquotieren ist nicht notwendig bei -20°C Lagerung

*** 20ul-Größen enthalten 0.1% BSA

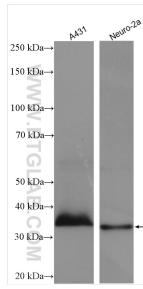
For technical support and original validation data for this product please contact:

T: 1 (888) 4PTGLAB (1-888-478-4522) (toll free in USA), or 1(312) 455-8498 (outside USA)

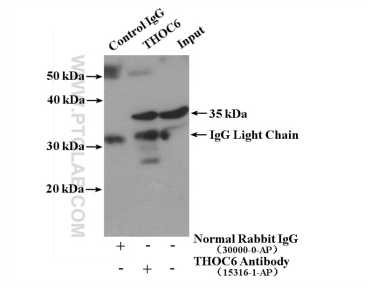
E: proteintech@ptglab.com
W: ptglab.com

This product is exclusively available under Proteintech Group brand and is not available to purchase from any other manufacturer.

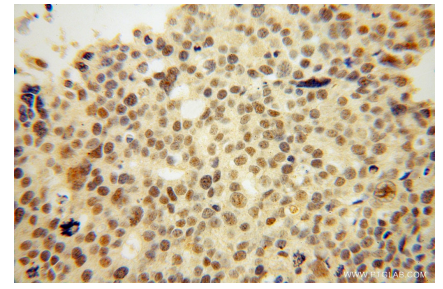
Ausgewählte Validierungsdaten



Various lysates were subjected to SDS PAGE followed by western blot with 15316-1-AP (THOC6 antibody) at dilution of 1:1000 incubated at room temperature for 1.5 hours.



IP result of anti-THOC6 (IP:15316-1-AP, 4 μ g; Detection:15316-1-AP 1:300) with A431 cells lysate 2280 μ g.



Immunohistochemical analysis of paraffin-embedded human ovary tumor using 15316-1-AP (THOC6 antibody) at dilution of 1:50 (under 40x lens).