

Nur für Forschungszwecke

PAM16 Polyklonaler Antikörper

Katalog-Nr.: 15321-1-AP

2 Publikationen



Allgemeine Informationen

Katalog-Nr.: 15321-1-AP	GenBank-Zugangsnummer: BC005024	Reinigungsmethode: Antigen-Affinitätsreinigung
Größe: 150ul, Konzentration: 260 µg/ml durch die Bradford-Methode mit BSA als Standard;	GeneID (NCBI): 51025	Empfohlene Verdünnungen: WB 1:200-1:1000
Wirt: Kaninchen	Vollständiger Name: mitochondria-associated protein involved in granulocyte-macrophage colony-stimulating factor signal transduction	
Isotyp: IgG	Berechnete Masse: 14 kDa	
Immunogen Katalognummer: AG0970	Beobachtete Masse: 14 kDa	

Anwendungen

Geprüfte Anwendungen: WB, ELISA	Positivkontrollen: WB: HepG2-Zellen,
In Publikationen genannte Anwendungen: IHC, WB	
Getestete Reaktivität: Human	
Zitierte Arten: Human	

Hintergrundinformationen

PAM16, also named as Magmas, TIM16 and TIMM16, is regulates ATP-dependent protein translocation into the mitochondrial matrix. The MW of PAM16 is about 14-16 kDa in WB detection. PAM16 is a component of the PAM complex at least composed of a mitochondrial HSP70 protein, GRPEL1 or GRPEL2, TIMM44, TIMM16/PAM16 and TIMM14/DNAJC19.

Bemerkenswerte Veröffentlichungen

Verfasser	Pubmed ID	Journal	Anwendung
Jonas Benjamin Michaelis	36056001	Nat Commun	WB
Kaijun Di	30414099	J Neurooncol	IHC

Lagerung

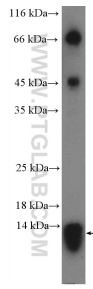
Lagerungsbedingungen:
Bei -20°C lagern. Nach dem Versand ein Jahr lang stabil
Lagerungspuffer:
PBS mit 0.02% Natriumazid und 50% Glycerin pH 7.3.
Aliquotieren ist nicht notwendig bei -20°C Lagerung

*** 20ul-Größen enthalten 0.1% BSA

For technical support and original validation data for this product please contact:
T: 1 (888) 4PTGLAB (1-888-478-4522) (toll free in USA), or 1(312) 455-8498 (outside USA)
E: proteintech@ptglab.com
W: ptglab.com

This product is exclusively available under Proteintech Group brand and is not available to purchase from any other manufacturer.

Ausgewählte Validierungsdaten



HepG2 cells were subjected to SDS PAGE followed by western blot with 15321-1-AP (PAM16 Antibody) at dilution of 1:300 incubated at room temperature for 1.5 hours.