

Nur für Forschungszwecke

RCL1 Polyklonaler Antikörper

Katalog-Nr.:15330-1-AP

1 Publikationen



Allgemeine Informationen

Katalog-Nr.:

15330-1-AP

Größe:

150ul, Konzentration: 500 µg/ml von Nanodrop und 333 µg/ml durch die Bradford-Methode mit BSA als Standard;

Wirt:

Kaninchen

Isotyp:

IgG

Immunogen Katalognummer:

AG7058

GenBank-Zugangsnummer:

BC001025

GeneID (NCBI):

10171

Vollständiger Name:

RNA terminal phosphate cyclase-like 1

Berechnete Masse:

41 kDa

Beobachtete Masse:

41 kDa

Reinigungsmethode:

Antigen-Affinitätsreinigung

Empfohlene Verdünnungen:

WB 1:500-1:2000

IF 1:10-1:100

Anwendungen

Geprüfte Anwendungen:

IF, WB,ELISA

In Publikationen genannte Anwendungen:

IF, WB

Getestete Reaktivität:

Human, Maus, Ratte

Zitierte Arten:

Human

Positivkontrollen:

WB : A431-Zellen, A375-Zellen, HepG2-Zellen, MCF-7-Zellen

IF : A375-Zellen,

Hintergrundinformationen

Bemerkenswerte

Veröffentlichungen

Verfasser

Pubmed ID

Journal

Anwendung

Yu Jiaze

35264160

Cancer Cell Int

WB,IF

Lagerung

Lagerungsbedingungen:

Bei -20°C lagern. Nach dem Versand ein Jahr lang stabil

Lagerungspuffer:

PBS mit 0.02% Natriumazid und 50% Glycerin pH 7.3.

Aliquotieren ist nicht notwendig bei -20°C Lagerung

*** 20ul-Größen enthalten 0.1% BSA

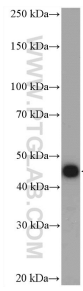
For technical support and original validation data for this product please contact:

T: 1 (888) 4PTGLAB (1-888-478-4522) (toll free in USA), or 1(312) 455-8498 (outside USA)

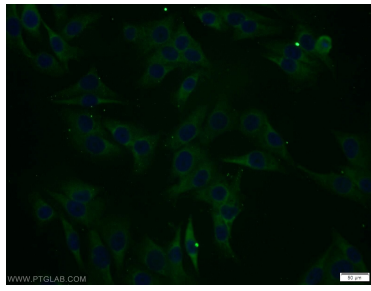
E: proteintech@ptglab.com
W: ptglab.com

This product is exclusively available under Proteintech Group brand and is not available to purchase from any other manufacturer.

Ausgewählte Validierungsdaten



A431 cells were subjected to SDS PAGE followed by western blot with 15330-1-AP (RCL1 antibody) at dilution of 1:1000 incubated at room temperature for 1.5 hours.



Immunofluorescent analysis of A375 cells using 15330-1-AP (RCL1 antibody) at dilution of 1:25 and Alexa Fluor 488-conjugated AffiniPure Goat Anti-Rabbit IgG(H+L).