

Nur für Forschungszwecke

CKMT1A Polyklonaler Antikörper

Katalog-Nr.:15346-1-AP

Vorgestelltes Produkt

15 Publikationen



Allgemeine Informationen

Katalog-Nr.:
15346-1-AP

Größe:
150ul, Konzentration: 600 µg/ml von
Nanodrop und 433 µg/ml durch die
Bradford-Methode mit BSA als
Standard;

Wirt:
Kaninchen

Isotyp:
IgG

Immunogen Katalognummer:
AG7583

GenBank-Zugangsnummer:
BC001926

GeneID (NCBI):
548596

Vollständiger Name:
creatine kinase, mitochondrial 1A

Berechnete Masse:
47 kDa

Beobachtete Masse:
40-50 kDa

Reinigungsmethode:

Antigen-Affinitätsreinigung

Empfohlene Verdünnungen:

WB 1:500-1:3000
IP 0.5-4.0 µg für IP und 1:500-1:2000
für WB
IHC 1:50-1:500

Anwendungen

Geprüfte Anwendungen:

IHC, IP, WB, ELISA

In Publikationen genannte Anwendungen:

FC, IF, IHC, WB

Getestete Reaktivität:

Human, Maus, Ratte

Zitierte Arten:

Hausschwein, Human, Maus, Ratte

**Hinweis-IHC: Antigendemaskierung mit TE-
Puffer pH 9,0 empfohlen. (*) Wahlweise
kann die Antigendemaskierung auch mit
Citratpuffer pH 6,0 erfolgen.**

Positivkontrollen:

WB: Rattenherzgewebe, A549-Zellen, HEK-293-Zellen,
humanes Hodengewebe, humanes Kolongewebe,
Mausherzgewebe, Maushodengewebe

IP: Mausherzgewebe,

IHC: humanes Mammakarzinomgewebe, humanes
Kolonkarzinomgewebe

Hintergrundinformationen

CKMT1A (Creatine kinase U-type, mitochondrial) is also named as CKMT and belongs to the ATP:guanido phosphotransferase family. CKMT1A is a nearly identical copy of the CKMT1B gene. Both genes encode an identical CKMT1 protein (PMID:17098888). It reversibly catalyzes the transfer of phosphate between ATP and various phosphogens. It has 2 isoforms produced by alternative splicing with the molecular weight of 47 kDa and 50 kDa.

Bemerkenswerte Veröffentlichungen

Verfasser	Pubmed ID	Journal	Anwendung
Paul Ikkan Sia	31634394	Invest Ophthalmol Vis Sci	WB,IHC,FC
Tianwei Chen	36453019	Mol Oncol	WB
Glyn Chidlow	36467607	Front Cell Neurosci	IHC

Lagerung

Lagerungsbedingungen:

Bei -20°C lagern. Nach dem Versand ein Jahr lang stabil

Lagerungspuffer:

PBS mit 0.02% Natriumazid und 50% Glycerin pH 7.3.

Aliquotieren ist nicht notwendig bei -20°C Lagerung

*** 20ul-Größen enthalten 0.1% BSA

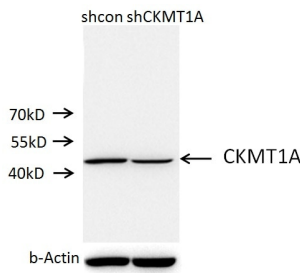
For technical support and original validation data for this product please contact:

T: 1 (888) 4PTGLAB (1-888-478-4522) (toll free
in USA), or 1(312) 455-8498 (outside USA)

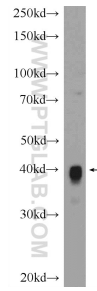
E: proteintech@ptglab.com
W: ptglab.com

This product is exclusively available under Proteintech Group brand and is not available to purchase from any other manufacturer.

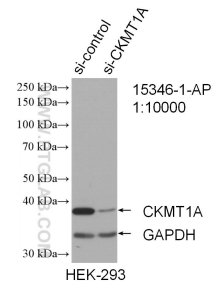
Ausgewählte Validierungsdaten



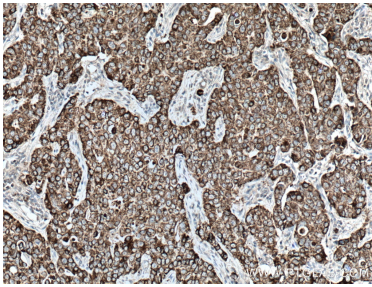
A549 cells (shcontrol and shRNA of CKMT1A) were subjected to SDS PAGE followed by western blot with 15346-1-AP (CKMT1A antibody) at dilution of 1:30.



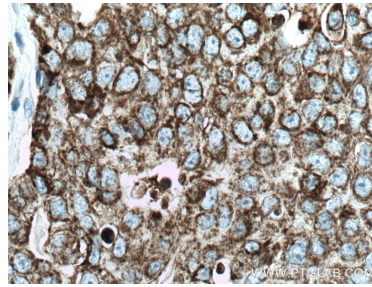
rat heart tissue were subjected to SDS PAGE followed by western blot with 15346-1-AP (CKMT1A Antibody) at dilution of 1:1500 incubated at room temperature for 1.5 hours.



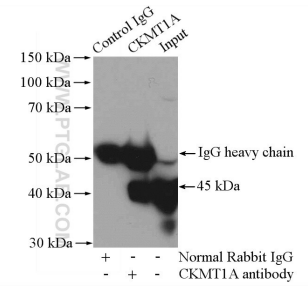
WB result of CKMT1A antibody (15346-1-AP; 1:10000; incubated at room temperature for 1.5 hours) with sh-Control and sh-CKMT1A transfected HEK-293 cells.



Immunohistochemical analysis of paraffin-embedded human breast cancer tissue slide using 15346-1-AP (CKMT1A antibody) at dilution of 1:200 (under 10x lens. Heat mediated antigen retrieval with Tris-EDTA buffer (pH 9.0).



Immunohistochemical analysis of paraffin-embedded human breast cancer tissue slide using 15346-1-AP (CKMT1A antibody) at dilution of 1:200 (under 40x lens. Heat mediated antigen retrieval with Tris-EDTA buffer (pH 9.0).



IP Result of anti-CKMT1A (IP:15346-1-AP, 4ug; Detection:15346-1-AP 1:1000) with mouse heart tissue lysate 3200ug.