

Nur für Forschungszwecke

RPS27 Polyklonaler Antikörper

Katalog-Nr.: 15355-1-AP

4 Publikationen



Allgemeine Informationen

Katalog-Nr.:
15355-1-AP

Größe:
150ul, Konzentration: 487 µg/ml von
Nanodrop und 487 µg/ml durch die
Bradford-Methode mit BSA als
Standard;

Wirt:
Kaninchen

Isotyp:
IgG

Immunogen Katalognummer:
AG7601

GenBank-Zugangsnummer:
BC002658

GeneID (NCBI):
6232

Vollständiger Name:
ribosomal protein S27

Berechnete Masse:
9 kDa

Beobachtete Masse:
9 kDa

Reinigungsmethode:

Antigen-Affinitätsreinigung

Empfohlene Verdünnungen:

WB 1:1000-1:6000

IP 0.5-4.0 µg für IP und 1:500-1:1000
für WB

IHC 1:20-1:200

IF 1:10-1:100

Anwendungen

Geprüfte Anwendungen:

IF, IHC, IP, WB, ELISA

In Publikationen genannte Anwendungen:

WB

Getestete Reaktivität:

Human

Zitierte Arten:

Human

**Hinweis-IHC: Antigendemaskierung mit TE-
Puffer pH 9,0 empfohlen. (*) Wahlweise
kann die Antigendemaskierung auch mit
Citratpuffer pH 6,0 erfolgen.**

Positivkontrollen:

WB: HepG2-Zellen, Jurkat-Zellen, SGC-7901-Zellen

IP: SGC-7901-Zellen,

IHC: humanes Endometriumkarzinomgewebe,

IF: HeLa-Zellen,

Hintergrundinformationen

Bemerkenswerte Veröffentlichungen

Verfasser	Pubmed ID	Journal	Anwendung
Hyun Ju Lee	29129916	Nat Commun	WB
Isabel Saez	31365120	FEBS Lett	WB
Yu Fan	36825461	Brain	WB

Lagerung

Lagerungsbedingungen:

Bei -20°C lagern. Nach dem Versand ein Jahr lang stabil

Lagerungspuffer:

PBS mit 0.02% Natriumazid und 50% Glycerin pH 7.3.

Aliquotieren ist nicht notwendig bei -20°C Lagerung

*** 20ul-Größen enthalten 0.1% BSA

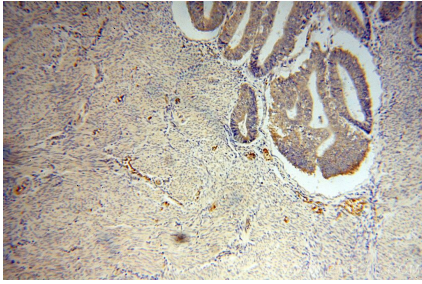
For technical support and original validation data for this product please contact:

T: 1 (888) 4PTGLAB (1-888-478-4522) (toll free
in USA), or 1(312) 455-8498 (outside USA)

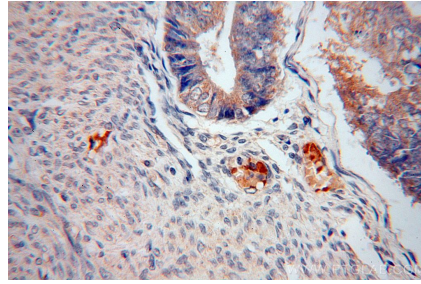
E: proteintech@ptglab.com
W: ptglab.com

This product is exclusively available under Proteintech
Group brand and is not available to purchase from any
other manufacturer.

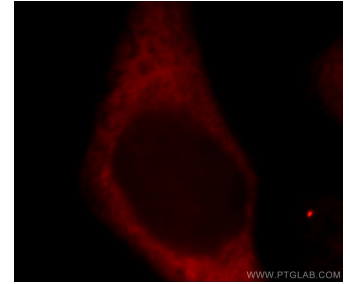
Ausgewählte Validierungsdaten



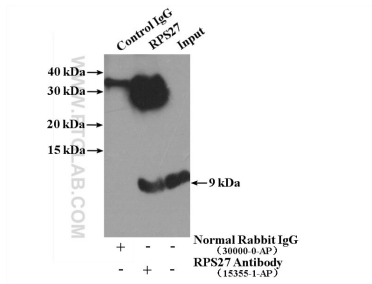
Immunohistochemical analysis of paraffin-embedded human endometrial cancer using 15355-1-AP (RPS27 antibody) at dilution of 1:50 (under 10x lens).



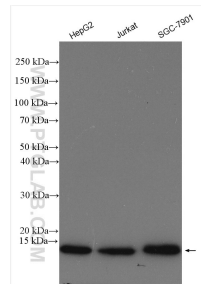
Immunohistochemical analysis of paraffin-embedded human endometrial cancer using 15355-1-AP (RPS27 antibody) at dilution of 1:50 (under 40x lens).



Immunofluorescent analysis of HeLa cells, using RPS27 antibody 15355-1-AP at 1:25 dilution and Rhodamine-labeled goat anti-rabbit IgG (red).



IP Result of anti-RPS27 (IP:15355-1-AP, 4ug; Detection:15355-1-AP 1:500) with SGC-7901 cells lysate 2400ug.



Various lysates were subjected to SDS PAGE followed by western blot with 15355-1-AP (RPS27 antibody) at dilution of 1:3000 incubated at room temperature for 1.5 hours.