

Nur für Forschungszwecke

RLBP1 Polyklonaler Antikörper

Katalog-Nr.:15356-1-AP

12 Publikationen



Allgemeine Informationen

Katalog-Nr.:
15356-1-AP

Größe:
150ul, Konzentration: 300 µg/ml von
Nanodrop und 213 µg/ml durch die
Bradford-Methode mit BSA als
Standard;

Wirt:
Kaninchen

Isotyp:
IgG

Immunogen Katalognummer:
AG7602

GenBank-Zugangsnummer:
BC004199

GeneID (NCBI):
6017

Vollständiger Name:
retinaldehyde binding protein 1

Berechnete Masse:
36 kDa

Beobachtete Masse:
36 kDa

Reinigungsmethode:

Antigen-Affinitätsreinigung

Empfohlene Verdünnungen:

WB 1:500-1:2000

IHC 1:20-1:200

Anwendungen

Geprüfte Anwendungen:

IHC, WB, ELISA

In Publikationen genannte Anwendungen:

IF, IHC, WB

Getestete Reaktivität:

Human, Maus, Ratte

Zitierte Arten:

Human, Maus, Ratte, Zebrafisch

Hinweis-IHC: Antigendemaskierung mit TE-Puffer pH 9,0 empfohlen. (*) Wahlweise kann die Antigendemaskierung auch mit Citratpuffer pH 6,0 erfolgen.

Positivkontrollen:

WB: Maus-Augengewebe, HepG2-Zellen, Maus-Retina-Gewebe, Ratten-Augengewebe

IHC: humanes Augengewebe, Maus-Augengewebe

Hintergrundinformationen

Bemerkenswerte Veröffentlichungen

Verfasser	Pubmed ID	Journal	Anwendung
Xiaoman Zhu	36096985	Cell Death Dis	WB, IF
Ting Zhang	36064625	Stem Cell Res Ther	IF
Haibin Tian	36185374	iScience	IF

Lagerung

Lagerungsbedingungen:

Bei -20°C lagern. Nach dem Versand ein Jahr lang stabil

Lagerungspuffer:

PBS mit 0.02% Natriumazid und 50% Glycerin pH 7.3.

Aliquotieren ist nicht notwendig bei -20°C Lagerung

*** 20ul-Größen enthalten 0.1% BSA

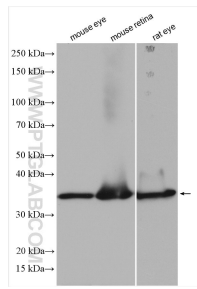
For technical support and original validation data for this product please contact:

T: 1 (888) 4PTGLAB (1-888-478-4522) (toll free in USA), or 1(312) 455-8498 (outside USA)

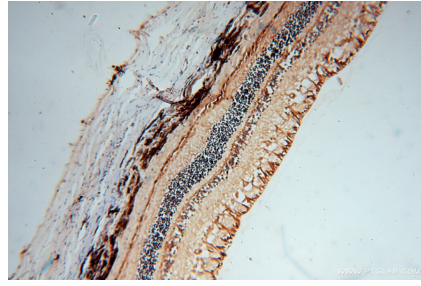
E: proteintech@ptglab.com
W: ptglab.com

This product is exclusively available under Proteintech Group brand and is not available to purchase from any other manufacturer.

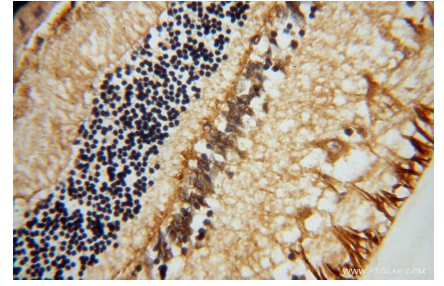
Ausgewählte Validierungsdaten



Various lysates were subjected to SDS PAGE followed by western blot with 15356-1-AP (RLBP1 antibody) at dilution of 1:1000 incubated at room temperature for 1.5 hours.



Immunohistochemical analysis of paraffin-embedded human eye using 15356-1-AP (RLBP1 antibody) at dilution of 1:50 (under 10x lens).



Immunohistochemical analysis of paraffin-embedded human eye using 15356-1-AP (RLBP1 antibody) at dilution of 1:50 (under 40x lens).