

Nur für Forschungszwecke

Cyclophilin E Polyklonaler Antikörper

Katalog-Nr.:15357-1-AP



Allgemeine Informationen

Katalog-Nr.:
15357-1-AP

Größe:
150ul, Konzentration: 450 µg/ml von
Nanodrop und 253 µg/ml durch die
Bradford-Methode mit BSA als
Standard;

Wirt:
Kaninchen

Isotyp:
IgG

Immunogen Katalognummer:
AG7603

GenBank-Zugangsnummer:
BC004898

GeneID (NCBI):
10450

Vollständiger Name:
peptidylprolyl isomerase E
(cyclophilin E)

Berechnete Masse:
33 kDa

Beobachtete Masse:
33 kDa

Reinigungsmethode:
Antigen-Affinitätsreinigung
Empfohlene Verdünnungen:
WB 1:500-1:3000

Anwendungen

Geprüfte Anwendungen:
WB, ELISA

Getestete Reaktivität:
Human, Maus, Ratte

Positivkontrollen:
WB: HEK-293-Zellen, HeLa-Zellen

Hintergrundinformationen

Lagerung

Lagerungsbedingungen:
Bei -20°C lagern. Nach dem Versand ein Jahr lang stabil
Lagerungspuffer:
PBS mit 0.02% Natriumazid und 50% Glycerin pH 7.3.
Aliquotieren ist nicht notwendig bei -20°C Lagerung

*** 20ul-Größen enthalten 0.1% BSA

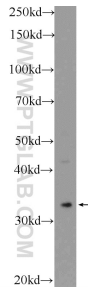
For technical support and original validation data for this product please contact:

T: 1 (888) 4PTGLAB (1-888-478-4522) (toll free
in USA), or 1(312) 455-8498 (outside USA)

E: proteintech@ptglab.com
W: ptglab.com

This product is exclusively available under Proteintech Group brand and is not available to purchase from any other manufacturer.

Ausgewählte Validierungsdaten



HEK-293 cells were subjected to SDS PAGE followed by western blot with 15357-1-AP (Cyclophilin E antibody at dilution of 1:1500 incubated at room temperature for 1.5 hours.