

## Allgemeine Informationen

<b>Katalog-Nr.:</b> 15359-1-AP	<b>GenBank-Zugangsnummer:</b> BC002637	<b>Reinigungsmethode:</b> Antigen-Affinitätsreinigung
<b>Größe:</b> 150ul , Konzentration: 133 µg/ml durch die Bradford-Methode mit BSA als Standard;	<b>GeneID (NCBI):</b> 28951	<b>Empfohlene Verdünnungen:</b> WB 1:500-1:2000 IHC 1:20-1:200
<b>Wirt:</b> Kaninchen	<b>Vollständiger Name:</b> tribbles homolog 2 (Drosophila)	
<b>Isotyp:</b> IgG	<b>Berechnete Masse:</b> 39 kDa	
<b>Immunogen Katalognummer:</b> AG7605	<b>Beobachtete Masse:</b> 46 kDa	

## Anwendungen

<b>Geprüfte Anwendungen:</b> IHC, WB, ELISA	<b>Positivkontrollen:</b>
<b>In Publikationen genannte Anwendungen:</b> IF, WB	<b>WB :</b> HeLa-Zellen, Jurkat-Zellen, K-562-Zellen, Maus-Thymusgewebe
<b>Getestete Reaktivität:</b> Human, Maus, Ratte	<b>IHC :</b> humanes Plazenta-Gewebe, humanes Eierstockgewebe, humanes Hautgewebe, humanes Herzgewebe, humanes Hirngewebe, humanes Hodengewebe, humanes Lebergewebe, humanes Lungengewebe, humanes Milzgewebe, humanes Nierengewebe
<b>Zitierte Arten:</b> Maus	
<b>Hinweis-IHC: Antigenmaskierung mit TE-Puffer pH 9,0 empfohlen. (*) Wahlweise kann die Antigenmaskierung auch mit Citratpuffer pH 6,0 erfolgen.</b>	

## Hintergrundinformationen

TRIB2, also named as TRB2 , belongs to the protein kinase superfamily, CAMK Ser/Thr protein kinase family and Tribbles subfamily. TRIB2 interacts with MAPK kinases and regulates activation of MAP kinases. It does not display kinase activity. Antibodies against TRIB2 are present in sera from patients with autoimmune uveitis(uni prot). TRIB2 is enriched in hypocretin neurons. Sera from narcolepsy patients with cataplexy had higher Trib2-specific antibody titers compared with either normal controls or patients with idiopathic hypersomnia, multiple sclerosis, or other inflammatory neurological disorders.

## Bemerkenswerte Veröffentlichungen

Verfasser	Pubmed ID	Journal	Anwendung
Eun Kyoung Do	29170476	Exp Mol Med	WB,IF

## Lagerung

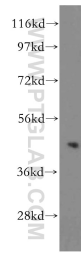
**Lagerungsbedingungen:**  
Bei -20°C lagern. Nach dem Versand ein Jahr lang stabil  
**Lagerungspuffer:**  
PBS mit 0.02% Natriumazid und 50% Glycerin pH 7.3.  
Aliquotieren ist nicht notwendig bei -20°C Lagerung

\*\*\* 20ul-Größen enthalten 0.1% BSA

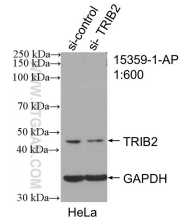
For technical support and original validation data for this product please contact:  
T: 1 (888) 4PTGLAB (1-888-478-4522) (toll free in USA), or 1(312) 455-8498 (outside USA)  
E: proteintech@ptglab.com  
W: ptglab.com

This product is exclusively available under Proteintech Group brand and is not available to purchase from any other manufacturer.

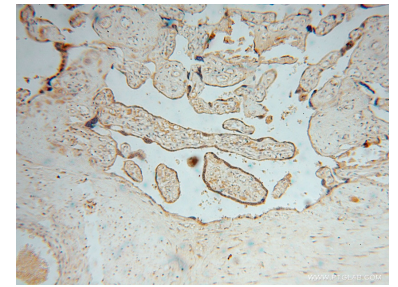
## Ausgewählte Validierungsdaten



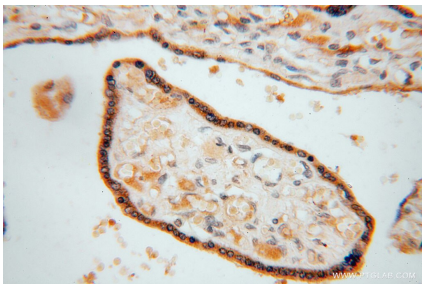
HeLa cells were subjected to SDS PAGE followed by western blot with 15359-1-AP (TRIB2 antibody) at dilution of 1:500 incubated at room temperature for 1.5 hours.



WB result of TRIB2 antibody (15359-1-AP; 1:600; incubated at room temperature for 1.5 hours) with sh-Control and sh-TRIB2 transfected HeLa cells.



Immunohistochemical analysis of paraffin-embedded human placenta using 15359-1-AP (TRIB2 antibody) at dilution of 1:50 (under 10x lens).



Immunohistochemical analysis of paraffin-embedded human placenta using 15359-1-AP (TRIB2 antibody) at dilution of 1:50 (under 40x lens).