

Nur für Forschungszwecke

CES2 Polyklonaler Antikörper

Katalog-Nr.:15378-1-AP

3 Publikationen



Allgemeine Informationen

Katalog-Nr.: 15378-1-AP	GenBank-Zugangsnummer: BC032095	Reinigungsmethode: Antigen-Affinitätsreinigung
Größe: 150ul , Konzentration: 700 µg/ml von Nanodrop und 340 µg/ml durch die Bradford-Methode mit BSA als Standard;	GeneID (NCBI): 8824	Empfohlene Verdünnungen: WB 1:500-1:2000 IHC 1:20-1:200
Wirt: Kaninchen	Vollständiger Name: carboxylesterase 2 (intestine, liver)	
Isotyp: IgG	Berechnete Masse: 62 kDa	
Immunogen Katalognummer: AG2218	Beobachtete Masse: 60-70 kDa	

Anwendungen

Geprüfte Anwendungen: IHC, WB, ELISA	Positivkontrollen: WB : BxPC-3-Zellen, HuH-7-Zellen, humanes Lebergewebe IHC : humanes Kolonkarzinomgewebe,
In Publikationen genannte Anwendungen: IHC, WB	
Getestete Reaktivität: Human	
Zitierte Arten: Human	
Hinweis-IHC: Antigendemaskierung mit TE-Puffer pH 9,0 empfohlen. (*) Wahlweise kann die Antigendemaskierung auch mit Citratpuffer pH 6,0 erfolgen.	

Hintergrundinformationen

CES2(Carboxylesterase 2) is also named as ICE and belongs to the type-B carboxylesterase/lipase family. Carboxylesterases (CESs) hydrolyze ester groups of drugs and toxins. CES2 specifically catalyzes the hydrolysis of the benzoyl group of cocaine and the acetyl groups of 4-methylumbelliferyl acetate, heroin, and 6-monoacetylmorphine. CES2 differs from another liver carboxylesterase, CES1 (114835), in drug ester substrate specificity. This protein has 2 isoforms produced by alternative splicing

Bemerkenswerte Veröffentlichungen

Verfasser	Pubmed ID	Journal	Anwendung
Xijuan Chen	36113774	Mol Metab	WB,IHC
Wenjing Luo	28128444	Br J Pharmacol	WB
Sato Yuichiro Y	22504157	Drug Metab Dispos	WB

Lagerung

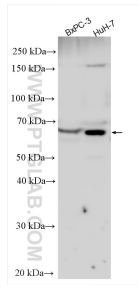
Lagerungsbedingungen:
Bei -20°C lagern. Nach dem Versand ein Jahr lang stabil
Lagerungspuffer:
PBS mit 0.02% Natriumazid und 50% Glycerin pH 7.3.
Aliquotieren ist nicht notwendig bei -20°C Lagerung

*** 20ul-Größen enthalten 0.1% BSA

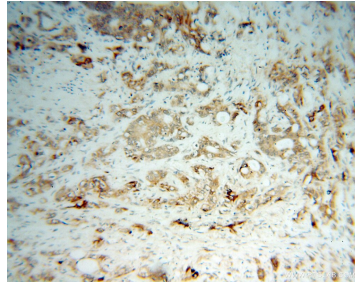
For technical support and original validation data for this product please contact:
T: 1 (888) 4PTGLAB (1-888-478-4522) (toll free in USA), or 1(312) 455-8498 (outside USA)
E: proteintech@ptglab.com
W: ptglab.com

This product is exclusively available under Proteintech Group brand and is not available to purchase from any other manufacturer.

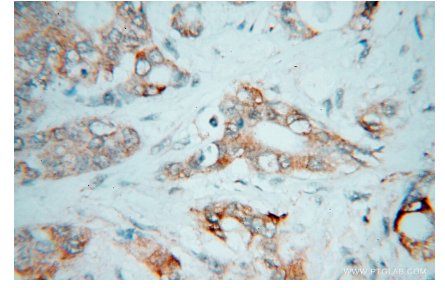
Ausgewählte Validierungsdaten



Various lysates were subjected to SDS PAGE followed by western blot with 15378-1-AP (CES2 antibody) at dilution of 1:1000 incubated at room temperature for 1.5 hours.



Immunohistochemical analysis of paraffin-embedded human colon cancer using 15378-1-AP (CES2 antibody) at dilution of 1:100 (under 10x lens).



Immunohistochemical analysis of paraffin-embedded human colon cancer using 15378-1-AP (CES2 antibody) at dilution of 1:100 (under 40x lens).