

## Allgemeine Informationen

<b>Katalog-Nr.:</b> 15388-1-AP	<b>GenBank-Zugangsnummer:</b> BC002454	<b>Reinigungsmethode:</b> Antigen-Affinitätsreinigung
<b>Größe:</b> 150ul , Konzentration: 750 µg/ml von Nanodrop und 447 µg/ml durch die Bradford-Methode mit BSA als Standard;	<b>GeneID (NCBI):</b> 2784	<b>Empfohlene Verdünnungen:</b> WB 1:1000-1:8000 IHC 1:250-1:1000
<b>Wirt:</b> Kaninchen	<b>Vollständiger Name:</b> guanine nucleotide binding protein (G protein), beta polypeptide 3	
<b>Isotyp:</b> IgG	<b>Berechnete Masse:</b> 37 kDa	
<b>Immunogen Katalognummer:</b> AG7050	<b>Beobachtete Masse:</b> 35-37 kDa	

## Anwendungen

### Geprüfte Anwendungen:

IHC, WB, ELISA

### Getestete Reaktivität:

Human, Maus, Ratte

**Hinweis-IHC: Antigendemaskierung mit TE-Puffer pH 9,0 empfohlen. (\*) Wahlweise kann die Antigendemaskierung auch mit Citratpuffer pH 6,0 erfolgen.**

### Positivkontrollen:

**WB** : L02-Zellen, HepG2-Zellen, Maushirngewebe, Rattenhirngewebe

**IHC** : humanes Nierengewebe, humanes Eierstockgewebe, humanes Hirngewebe, humanes Hodengewebe, humanes Lungengewebe

## Hintergrundinformationen

Guanine nucleotide-binding proteins (g proteins) are involved as a modulator or transducer in various transmembrane signaling systems, by integrating signals between receptors and effector proteins. G proteins are composed of an alpha, a beta, and a gamma subunit. This gene encodes a 34 kd beta subunit, being expressed in all tissues. Beta subunits are important regulators of alpha subunits, as well as of certain signal transduction receptors and effectors.

## Lagerung

### Lagerungsbedingungen:

Bei -20°C lagern. Nach dem Versand ein Jahr lang stabil

### Lagerungspuffer:

PBS mit 0.02% Natriumazid und 50% Glycerin pH 7.3.

Aliquotieren ist nicht notwendig bei -20°C Lagerung

\*\*\* 20ul-Größen enthalten 0.1% BSA

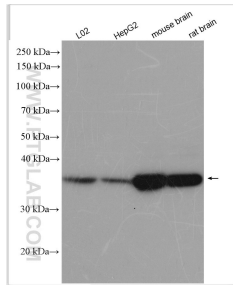
For technical support and original validation data for this product please contact:

T: 1 (888) 4PTGLAB (1-888-478-4522) (toll free  
in USA), or 1(312) 455-8498 (outside USA)

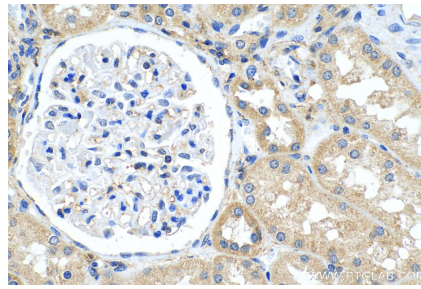
E: proteintech@ptglab.com  
W: ptglab.com

This product is exclusively available under Proteintech Group brand and is not available to purchase from any other manufacturer.

## Ausgewählte Validierungsdaten



L02 cells were subjected to SDS PAGE followed by western blot with 15388-1-AP (GNB3 antibody) at dilution of 1:4000 incubated at room temperature for 1.5 hours.



Immunohistochemical analysis of paraffin-embedded human kidney tissue slide using 15388-1-AP (GNB3 antibody) at dilution of 1:500 (under 40x lens). Heat mediated antigen retrieval with Tris-EDTA buffer (pH 9.0).