

Nur für Forschungszwecke

# PPAT Polyklonaler Antikörper

Katalog-Nr.: 15401-1-AP

Vorgestelltes Produkt

19 Publikationen



## Allgemeine Informationen

Katalog-Nr.:  
15401-1-AP

Größe:  
150ul, Konzentration: 750 µg/ml von  
Nanodrop und 327 µg/ml durch die  
Bradford-Methode mit BSA als  
Standard;

Wirt:  
Kaninchen

Isotyp:  
IgG

Immunogen Katalognummer:  
AG7618

GenBank-Zugangsnummer:  
BC004200

GeneID (NCBI):  
5471

Vollständiger Name:  
phosphoribosyl pyrophosphate  
amidotransferase

Berechnete Masse:  
57 kDa

Beobachtete Masse:  
50-56 kDa

Reinigungsmethode:

Antigen-Affinitätsreinigung

Empfohlene Verdünnungen:

WB 1:2000-1:10000

IP 0.5-4.0 µg für IP und 1:500-1:1000  
für WB

## Anwendungen

Geprüfte Anwendungen:

IP, WB, ELISA

In Publikationen genannte Anwendungen:

WB

Getestete Reaktivität:

Human, Maus, Ratte

Zitierte Arten:

Human, Maus, Ratte

Positivkontrollen:

WB : HEK-293-Zellen, HepG2-Zellen

IP : HepG2-Zellen,

## Hintergrundinformationen

### Bemerkenswerte Veröffentlichungen

Verfasser	Pubmed ID	Journal	Anwendung
Yuanliang Yan	30216081	Mol Pharm	WB
Martin P Ogradzinski	33115804	Cancer Res	WB
Deshi Dong	25310017	Food Funct	WB

## Lagerung

Lagerungsbedingungen:

Bei -20°C lagern. Nach dem Versand ein Jahr lang stabil

Lagerungspuffer:

PBS mit 0.02% Natriumazid und 50% Glycerin pH 7.3.

Aliquotieren ist nicht notwendig bei -20°C Lagerung

\*\*\* 20ul-Größen enthalten 0.1% BSA

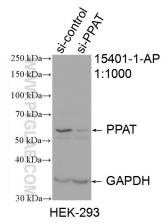
For technical support and original validation data for this product please contact:

T: 1 (888) 4PTGLAB (1-888-478-4522) (toll free  
in USA), or 1(312) 455-8498 (outside USA)

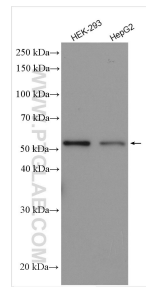
E: proteintech@ptglab.com  
W: ptglab.com

This product is exclusively available under Proteintech  
Group brand and is not available to purchase from any  
other manufacturer.

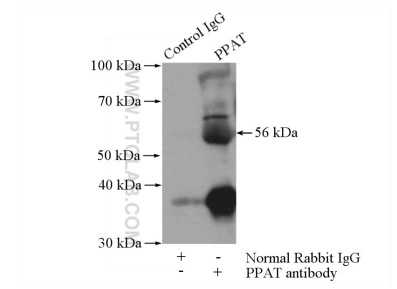
## Ausgewählte Validierungsdaten



WB result of PPAT antibody (15401-1-AP; 1:1000; incubated at room temperature for 1.5 hours) with sh-Control and sh-PPAT transfected HEK-293 cells.



Various lysates were subjected to SDS PAGE followed by western blot with 15401-1-AP (PPAT antibody) at dilution of 1:5000 incubated at room temperature for 1.5 hours.



IP Result of anti-PPAT (IP:15401-1-AP, 4ug; Detection:15401-1-AP 1:500) with HepG2 cells lysate 2400ug.