

Nur für Forschungszwecke

# ATP5E Polyklonaler Antikörper

Katalog-Nr.:15408-1-AP



## Allgemeine Informationen

Katalog-Nr.:  
15408-1-AP

Größe:  
150ul, Konzentration: 550 µg/ml von  
Nanodrop und 347 µg/ml durch die  
Bradford-Methode mit BSA als  
Standard;

Wirt:  
Kaninchen

Isotyp:  
IgG

Immunogen Katalognummer:  
AG7672

GenBank-Zugangsnummer:  
BC001690

GeneID (NCBI):  
514

Vollständiger Name:  
ATP synthase, H+ transporting,  
mitochondrial F1 complex, epsilon  
subunit

Berechnete Masse:  
6 kDa

Beobachtete Masse:  
6 kDa

Reinigungsmethode:  
Antigen-Affinitätsreinigung

Empfohlene Verdünnungen:  
WB 1:1000-1:4000

## Anwendungen

Geprüfte Anwendungen:  
WB, ELISA

Getestete Reaktivität:  
Maus

Positivkontrollen:

WB: Mausherzgewebe, 37°C incubated mouse heart  
tissue

## Hintergrundinformationen

ATP synthase epsilon subunit (ATP5E) is an important subunit of ATP synthase, which is located in the stalk region of the F1 sector. F1-ATPase is the catalytic portion of mitochondrial ATP synthase, which produces ATP from ADP and inorganic phosphate (Pi). ATP5E is widely expressed in tissues. The calculated molecular weight of ATP5E is 6 kDa (PMID: 36625260).

## Lagerung

Lagerungsbedingungen:

Bei -20°C lagern. Nach dem Versand ein Jahr lang stabil

Lagerungspuffer:

PBS mit 0.02% Natriumazid und 50% Glycerin pH 7.3.

Aliquotieren ist nicht notwendig bei -20°C Lagerung

\*\*\* 20ul-Größen enthalten 0.1% BSA

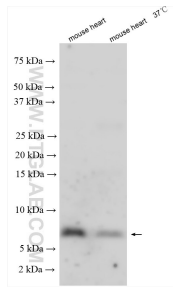
For technical support and original validation data for this product please contact:

T: 1 (888) 4PTGLAB (1-888-478-4522) (toll free  
in USA), or 1(312) 455-8498 (outside USA)

E: [proteintech@ptglab.com](mailto:proteintech@ptglab.com)  
W: [ptglab.com](http://ptglab.com)

This product is exclusively available under Proteintech  
Group brand and is not available to purchase from any  
other manufacturer.

## Ausgewählte Validierungsdaten



Boiled and 37°C incubated mouse heart tissue were subjected to SDS PAGE followed by western blot with 15408-1-AP (ATP5E antibody) at dilution of 1:2000 incubated at room temperature for 1.5 hours.