

Nur für Forschungszwecke

# ECE2 Polyklonaler Antikörper

Katalog-Nr.:15418-1-AP

1 Publikationen



## Allgemeine Informationen

Katalog-Nr.:

15418-1-AP

Größe:

150ul, Konzentration: 300 µg/ml von Nanodrop und 267 µg/ml durch die Bradford-Methode mit BSA als Standard;

Wirt:

Kaninchen

Isotyp:

IgG

Immunogen Katalognummer:

AG7706

GenBank-Zugangsnummer:

BC005835

GeneID (NCBI):

9718

Vollständiger Name:

endothelin converting enzyme 2

Berechnete Masse:

100 kDa

Beobachtete Masse:

100 kDa

Reinigungsmethode:

Antigen-Affinitätsreinigung

Empfohlene Verdünnungen:

WB 1:500-1:1000

IP 0.5-4.0 µg für IP und 1:500-1:1000

für WB

IHC 1:100-1:400

## Anwendungen

Geprüfte Anwendungen:

IHC, IP, WB, ELISA

In Publikationen genannte Anwendungen:

WB

Getestete Reaktivität:

Human, Maus, Ratte

Zitierte Arten:

Maus

**Hinweis-IHC: Antigendemaskierung mit TE-Puffer pH 9,0 empfohlen. (\*) Wahlweise kann die Antigendemaskierung auch mit Citratpuffer pH 6,0 erfolgen.**

Positivkontrollen:

WB: Mauslebergewebe, Maus-Eierstockgewebe, Mauslungengewebe

IP: Mauslebergewebe,

IHC: humanes Lebergewebe,

## Hintergrundinformationen

Endothelin-converting enzymes (ECEs) are the key enzymes in the endothelin (ET) biosynthesis that catalyze the conversion of big ET, the biologically inactive precursor of mature ET. Two enzymes, termed ECE-1 and ECE-2, have been molecularly identified. ECE2(Endothelin-converting enzyme 2) is also named as KIAA0604 and belongs to the methyltransferase superfamily in the N-terminal section, belongs to the peptidase M13 family in the C-terminal section. It is able to process endoproteolytically peptides intermediates to generate biologically active peptides.

## Bemerkenswerte Veröffentlichungen

Verfasser	Pubmed ID	Journal	Anwendung
Mitchell Andrew J AJ	23894327	PLoS One	WB

## Lagerung

Lagerungsbedingungen:

Bei -20°C lagern. Nach dem Versand ein Jahr lang stabil

Lagerungspuffer:

PBS mit 0.02% Natriumazid und 50% Glycerin pH 7.3.

Aliquotieren ist nicht notwendig bei -20°C Lagerung

\*\*\* 20ul-Größen enthalten 0.1% BSA

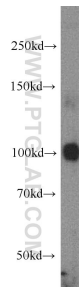
For technical support and original validation data for this product please contact:

T: 1 (888) 4PTGLAB (1-888-478-4522) (toll free in USA), or 1(312) 455-8498 (outside USA)

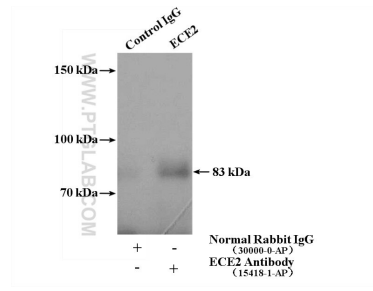
E: proteintech@ptglab.com  
W: ptglab.com

This product is exclusively available under Proteintech Group brand and is not available to purchase from any other manufacturer.

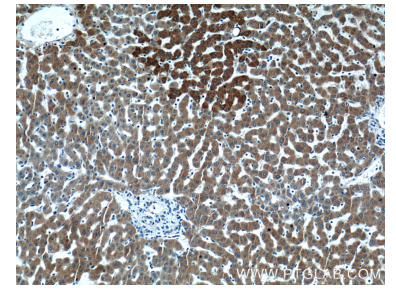
## Ausgewählte Validierungsdaten



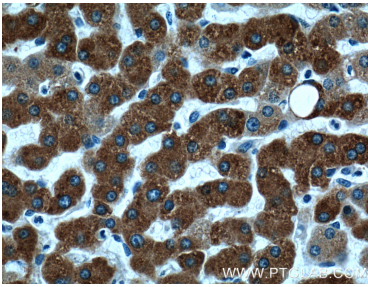
mouse liver tissue were subjected to SDS PAGE followed by western blot with 15418-1-AP (ECE2 antibody) at dilution of 1:500 incubated at room temperature for 1.5 hours.



IP Result of anti-ECE2 (IP:15418-1-AP, 4ug; Detection:15418-1-AP 1:500) with mouse liver tissue lysate 4000ug.



Immunohistochemical analysis of paraffin-embedded human liver tissue slide using 15418-1-AP (ECE2 Antibody) at dilution of 1:200 (under 10x lens).



Immunohistochemical analysis of paraffin-embedded human liver tissue slide using 15418-1-AP (ECE2 Antibody) at dilution of 1:200 (under 40x lens).