

Nur für Forschungszwecke

Bif-1 Polyklonaler Antikörper

Katalog-Nr.: 15422-1-AP

3 Publikationen



Allgemeine Informationen

Katalog-Nr.: 15422-1-AP	GenBank-Zugangsnummer: BC007455	Reinigungsmethode: Antigen-Affinitätsreinigung
Größe: 150ul, Konzentration: 600 µg/ml von Nanodrop und 293 µg/ml durch die Bradford-Methode mit BSA als Standard;	GeneID (NCBI): 51100	Empfohlene Verdünnungen: WB 1:500-1:2000 IHC 1:20-1:200 IF 1:10-1:100
Wirt: Kaninchen	Vollständiger Name: SH3-domain GRB2-like endophilin B1	
Isotyp: IgG	Berechnete Masse: 41 kDa	
Immunogen Katalognummer: AG7710	Beobachtete Masse: 41 kDa	

Anwendungen

Geprüfte Anwendungen: IF, IHC, WB, ELISA	Positivkontrollen: WB : Mausnierengewebe, HEK-293-Zellen, humanes Plazenta-Gewebe, Mausherzgewebe, Maus-Plazenta-Gewebe IHC : humanes Nierengewebe, IF : HepG2-Zellen,
In Publikationen genannte Anwendungen: IHC, WB	
Getestete Reaktivität: Human, Maus, Ratte	
Zitierte Arten: Human, Maus, Ratte	
Hinweis-IHC: Antigendemaskierung mit TE-Puffer pH 9,0 empfohlen. (*) Wahlweise kann die Antigendemaskierung auch mit Citratpuffer pH 6,0 erfolgen.	

Hintergrundinformationen

Bemerkenswerte Veröffentlichungen

Verfasser	Pubmed ID	Journal	Anwendung
Huixue Zhang	28977840	Oncotarget	WB
Chia-Hung Chien	35831908	J Exp Clin Cancer Res	WB
Anbo Gao	35487252	Eur J Pharmacol	WB, IHC

Lagerung

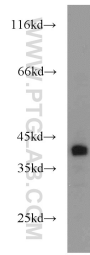
Lagerungsbedingungen:
Bei -20°C lagern. Nach dem Versand ein Jahr lang stabil
Lagerungspuffer:
PBS mit 0.02% Natriumazid und 50% Glycerin pH 7.3.
Aliquotieren ist nicht notwendig bei -20°C Lagerung

*** 20ul-Größen enthalten 0.1% BSA

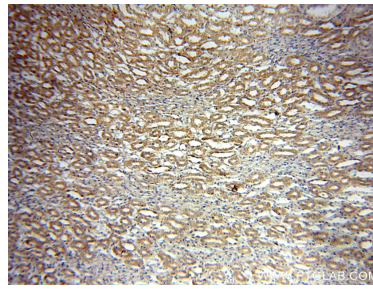
For technical support and original validation data for this product please contact:
T: 1 (888) 4PTGLAB (1-888-478-4522) (toll free in USA), or 1(312) 455-8498 (outside USA)
E: proteintech@ptglab.com
W: ptglab.com

This product is exclusively available under Proteintech Group brand and is not available to purchase from any other manufacturer.

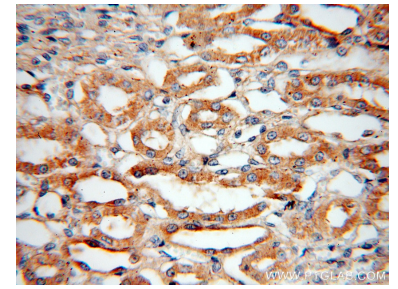
Ausgewählte Validierungsdaten



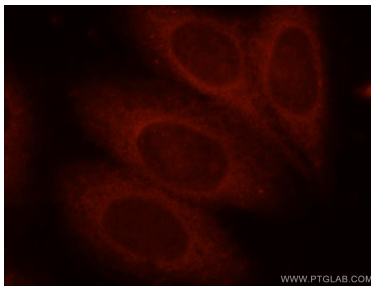
mouse kidney tissue were subjected to SDS PAGE followed by western blot with 15422-1-AP (Bif-1 antibody) at dilution of 1:1000 incubated at room temperature for 1.5 hours.



Immunohistochemical analysis of paraffin-embedded human kidney using 15422-1-AP (Bif-1 antibody) at dilution of 1:100 (under 10x lens).



Immunohistochemical analysis of paraffin-embedded human kidney using 15422-1-AP (Bif-1 antibody) at dilution of 1:100 (under 40x lens).



Immunofluorescent analysis of HepG2 cells, using SH3GLB1 antibody 15422-1-AP at 1:25 dilution and Rhodamine-labeled goat anti-rabbit IgG (red).