

Nur für Forschungszwecke

# CD300LG Polyklonaler Antikörper

Katalog-Nr.:15426-1-AP



## Allgemeine Informationen

<b>Katalog-Nr.:</b> 15426-1-AP	<b>GenBank-Zugangsnummer:</b> BC025395	<b>Reinigungsmethode:</b> Antigen-Affinitätsreinigung
<b>Größe:</b> 150ul , Konzentration: 750 µg/ml von Nanodrop und 313 µg/ml durch die Bradford-Methode mit BSA als Standard;	<b>GeneID (NCBI):</b> 146894	<b>Empfohlene Verdünnungen:</b> WB 1:500-1:2000 IF 1:50-1:500
<b>Wirt:</b> Kaninchen	<b>Vollständiger Name:</b> CD300 molecule-like family member g	
<b>Isotyp:</b> IgG	<b>Berechnete Masse:</b> 36 kDa	
<b>Immunogen Katalognummer:</b> AG8075	<b>Beobachtete Masse:</b> 36 kDa	

## Anwendungen

<b>Geprüfte Anwendungen:</b> IF, WB,ELISA	<b>Positivkontrollen:</b> WB : humanes Nierengewebe, HepG2-Zellen IF : HEK-293-Zellen,
<b>Getestete Reaktivität:</b> Human	

## Hintergrundinformationen

CD300LG, also known as CLM9 (CMRF35-like molecule 9), is a member of the CD300 protein family. Members of this family are cell surface glycoproteins with a single IgV-like extracellular domain, and are involved in the regulation of immune response. CD300LG is a receptor which may mediate L-selectin-dependent lymphocyte rollings and may play an important role in inflammation.

## Lagerung

**Lagerungsbedingungen:**  
Bei -20°C lagern. Nach dem Versand ein Jahr lang stabil  
**Lagerungspuffer:**  
PBS mit 0.02% Natriumazid und 50% Glycerin pH 7.3.  
Aliquotieren ist nicht notwendig bei -20°C Lagerung

**\*\*\* 20ul-Größen enthalten 0.1% BSA**

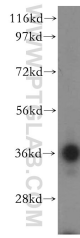
For technical support and original validation data for this product please contact:

T: 1 (888) 4PTGLAB (1-888-478-4522) (toll free in USA), or 1(312) 455-8498 (outside USA)

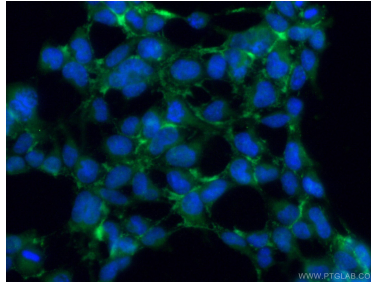
E: [proteintech@ptglab.com](mailto:proteintech@ptglab.com)  
W: [ptglab.com](http://ptglab.com)

**This product is exclusively available under Proteintech Group brand and is not available to purchase from any other manufacturer.**

## Ausgewählte Validierungsdaten



human kidney tissue were subjected to SDS PAGE followed by western blot with 15426-1-AP (CD300LG antibody) at dilution of 1:500 incubated at room temperature for 1.5 hours.



Immunofluorescent analysis of (-20°C Ethanol) fixed HEK-293 cells using 15426-1-AP (CD300LG antibody) at dilution of 1:50 and Alexa Fluor 488-conjugated AffiniPure Goat Anti-Rabbit IgG(H+L).