

Nur für Forschungszwecke

PAF1 Polyklonaler Antikörper

Katalog-Nr.:15441-1-AP

Vorgestelltes Produkt

5 Publikationen



Allgemeine Informationen

Katalog-Nr.:
15441-1-AP

Größe:
150ul, Konzentration: 600 µg/ml von
Nanodrop und 240 µg/ml durch die
Bradford-Methode mit BSA als
Standard;

Wirt:
Kaninchen

Isotyp:
IgG

Immunogen Katalognummer:
AG7212

GenBank-Zugangsnummer:
BC000017

GeneID (NCBI):
54623

Vollständiger Name:
Paf1, RNA polymerase II associated
factor, homolog (S. cerevisiae)

Berechnete Masse:
60 kDa

Beobachtete Masse:
80 kDa

Reinigungsmethode:

Antigen-Affinitätsreinigung

Empfohlene Verdünnungen:

WB 1:500-1:2000
IP 0.5-4.0 µg für IP und 1:500-1:2000
für WB
IHC 1:50-1:500

Anwendungen

Geprüfte Anwendungen:

IHC, IP, WB, ELISA

In Publikationen genannte Anwendungen:

WB

Getestete Reaktivität:

Human

Zitierte Arten:

Human

**Hinweis-IHC: Antigendemaskierung mit TE-
Puffer pH 9,0 empfohlen. (*) Wahlweise
kann die Antigendemaskierung auch mit
Citratpuffer pH 6,0 erfolgen.**

Positivkontrollen:

WB : HepG2-Zellen, HeLa-Zellen

IP : HeLa-Zellen,

IHC : humanes Ovarialkarzinomgewebe, humanes
Leberkarzinomgewebe

Hintergrundinformationen

PAF1, also known as hPAF1 or PD2, is a PAF (RNA Polymerase II Associated Factor) complex subunit. Paf1 functions primarily to modulates transcript elongation. PAF1 occupies transcriptional enhancers and restrains hyperactivation of a subset of these enhancers (PMID: 28860207). The PAF complex also has a role in histone monoubiquitination. Paf1 is overexpressed in pancreatic cancer cells and has demonstrated potential oncogenic property. The MW of this protein is 80 kDa, and this antibody specially recognises the 80 kDa protein.

Bemerkenswerte Veröffentlichungen

Verfasser	Pubmed ID	Journal	Anwendung
Liangde Zheng	31525119	Autophagy	WB
Chen Chen	34499080	J Cell Biol	WB
Jing-Jie Zheng	32471508	Radiat Oncol	WB

Lagerung

Lagerungsbedingungen:

Bei -20°C lagern. Nach dem Versand ein Jahr lang stabil

Lagerungspuffer:

PBS mit 0.02% Natriumazid und 50% Glycerin pH 7.3.

Aliquotieren ist nicht notwendig bei -20°C Lagerung

***** 20ul-Größen enthalten 0.1% BSA**

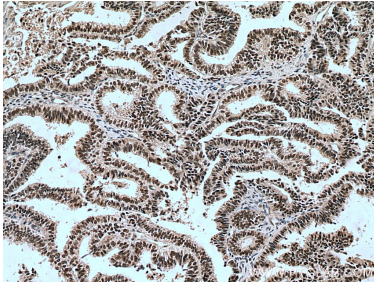
For technical support and original validation data for this product please contact:

T: 1 (888) 4PTGLAB (1-888-478-4522) (toll free
in USA), or 1(312) 455-8498 (outside USA)

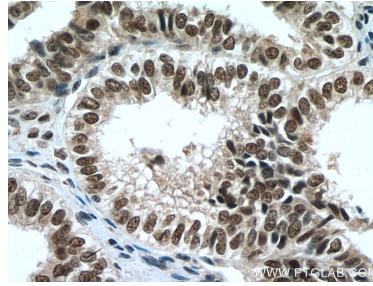
E: proteintech@ptglab.com
W: ptglab.com

**This product is exclusively available under Proteintech
Group brand and is not available to purchase from any
other manufacturer.**

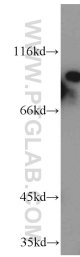
Ausgewählte Validierungsdaten



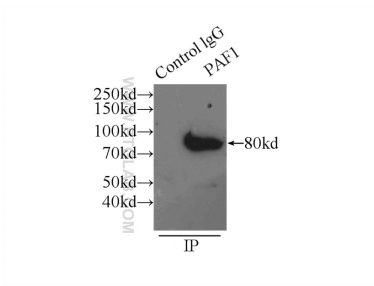
Immunohistochemical analysis of paraffin-embedded human ovary tumor tissue slide using 15441-1-AP (PAF1 antibody) at dilution of 1:200 (under 10x lens). Heat mediated antigen retrieval with Tris-EDTA buffer (pH 9.0).



Immunohistochemical analysis of paraffin-embedded human ovary tumor tissue slide using 15441-1-AP (PAF1 antibody) at dilution of 1:200 (under 40x lens). Heat mediated antigen retrieval with Tris-EDTA buffer (pH 9.0).



HepG2 cells were subjected to SDS PAGE followed by western blot with 15441-1-AP (PAF1 antibody) at dilution of 1:1000 incubated at room temperature for 1.5 hours.



IP Result of anti-PAF1 (IP:15441-1-AP, 3ug; Detection:15441-1-AP 1:1000) with HeLa cells lysate 3000ug.