

Allgemeine Informationen

Katalog-Nr.: 15461-1-AP	GenBank-Zugangsnummer: BC002497	Reinigungsmethode: Antigen-Affinitätsreinigung
Größe: 150ul, Konzentration: 350 µg/ml von Nanodrop und 253 µg/ml durch die Bradford-Methode mit BSA als Standard;	GeneID (NCBI): 54913	Empfohlene Verdünnungen: WB 1:200-1:1000 IP 0.5-4.0 µg für IP und 1:200-1:1000 für WB
Wirt: Kaninchen	Vollständiger Name: ribonuclease P/MRP 25kDa subunit	IHC 1:20-1:200 IF 1:50-1:500
Isotyp: IgG	Berechnete Masse: 21 kDa	
Immunogen Katalognummer: AG7742	Beobachtete Masse: 25 kDa	

Anwendungen

Geprüfte Anwendungen: IF, IHC, IP, WB, ELISA	Positivkontrollen: WB : HeLa-Zellen, MCF-7-Zellen
In Publikationen genannte Anwendungen: WB	IP : HeLa-Zellen,
Getestete Reaktivität: Human, Maus, Ratte	IHC : humanes Dünndarmgewebe, humanes Zervixkarzinomgewebe
Zitierte Arten: Human	IF : HeLa-Zellen,
Hinweis-IHC: Antigendemaskierung mit TE-Puffer pH 9,0 empfohlen. (*) Wahlweise kann die Antigendemaskierung auch mit Citratpuffer pH 6,0 erfolgen.	

Hintergrundinformationen

Ribonuclease P protein subunit p25(RPP25) is a component of ribonuclease P, which is a protein complex that generates mature tRNA molecular by cleaving their 5'-ends. It belongs to histone-like Alba family, also a component of RNase MRP. This subunit binds to RNA.

Bemerkenswerte Veröffentlichungen

Verfasser	Pubmed ID	Journal	Anwendung
Ok Hyun Park	30930054	Mol Cell	WB

Lagerung

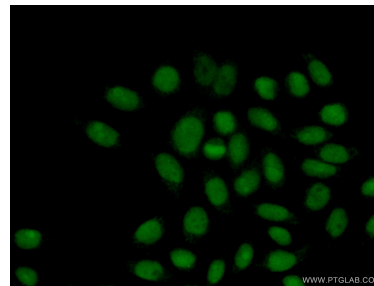
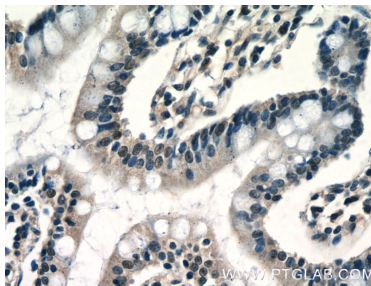
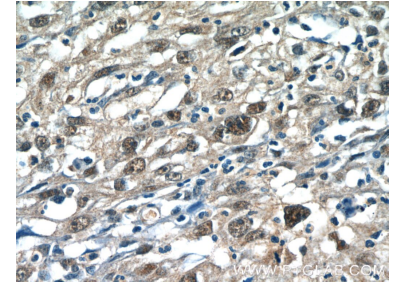
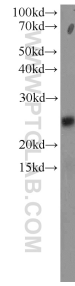
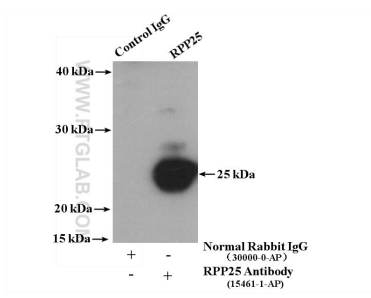
Lagerungsbedingungen:
Bei -20°C lagern. Nach dem Versand ein Jahr lang stabil
Lagerungspuffer:
PBS mit 0.02% Natriumazid und 50% Glycerin pH 7.3.
Aliquotieren ist nicht notwendig bei -20°C Lagerung

*** 20ul-Größen enthalten 0.1% BSA

For technical support and original validation data for this product please contact:
T: 1 (888) 4PTGLAB (1-888-478-4522) (toll free in USA), or 1(312) 455-8498 (outside USA)
E: proteintech@ptglab.com
W: ptglab.com

This product is exclusively available under Proteintech Group brand and is not available to purchase from any other manufacturer.

Ausgewählte Validierungsdaten



Immunohistochemical analysis of paraffin-embedded human small intestine tissue slide using 15461-1-AP (RPP25 Antibody) at dilution of 1:50 (under 40x lens).

Immunofluorescent analysis of (10% Formaldehyde) fixed HeLa cells using 15461-1-AP (RPP25 antibody) at dilution of 1:50 and Alexa Fluor 488-conjugated AffiniPure Goat Anti-Rabbit IgG(H+L).