

Nur für Forschungszwecke

# MDH2 Polyklonaler Antikörper

Katalog-Nr.:15462-1-AP

11 Publikationen



## Allgemeine Informationen

Katalog-Nr.:

15462-1-AP

Größe:

150ul, Konzentration: 400 µg/ml von Nanodrop;

Wirt:

Kaninchen

Isotyp:

IgG

Immunogen Katalognummer:

AG7750

GenBank-Zugangsnummer:

BC001917

GeneID (NCBI):

4191

Vollständiger Name:

malate dehydrogenase 2, NAD (mitochondrial)

Berechnete Masse:

36 kDa

Beobachtete Masse:

33 kDa

Reinigungsmethode:

Antigen-Affinitätsreinigung

Empfohlene Verdünnungen:

WB 1:500-1:2000

IP 0.5-4.0 µg für IP und 1:200-1:1000

für WB

IHC 1:200-1:1000

## Anwendungen

Geprüfte Anwendungen:

IHC, IP, WB, ELISA

In Publikationen genannte Anwendungen:

WB

Getestete Reaktivität:

Human, Maus, Ratte

Zitierte Arten:

Caenorhabditis Elegans, Human, Maus

**Hinweis-IHC: Antigendemaskierung mit TE-Puffer pH 9,0 empfohlen. (\*) Wahlweise kann die Antigendemaskierung auch mit Citratpuffer pH 6,0 erfolgen.**

Positivkontrollen:

WB: HeLa-Zellen, Mauslungengewebe, Rattenlungengewebe

IP: Mauslungengewebe,

IHC: humanes Leberkarzinomgewebe, humanes Lungenkarzinomgewebe

## Hintergrundinformationen

### Bemerkenswerte Veröffentlichungen

Verfasser	Pubmed ID	Journal	Anwendung
Olga Zurita Rendón	30061372	Mol Cell Biol	
Yongyan Sun	30307357	Int J Radiat Biol	WB
Minghao Yuan	36186135	Aging Dis	WB

## Lagerung

Lagerungsbedingungen:

Bei -20°C lagern. Nach dem Versand ein Jahr lang stabil

Lagerungspuffer:

PBS mit 0.02% Natriumazid und 50% Glycerin pH 7.3.

Aliquotieren ist nicht notwendig bei -20°C Lagerung

\*\*\* 20ul-Größen enthalten 0.1% BSA

For technical support and original validation data for this product please contact:

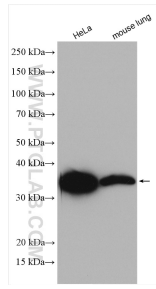
T: 1 (888) 4PTGLAB (1-888-478-4522) (toll free in USA), or 1(312) 455-8498 (outside USA)

E: proteintech@ptglab.com

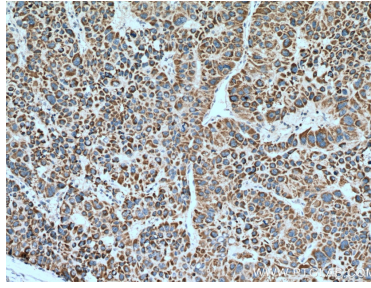
W: ptglab.com

This product is exclusively available under Proteintech Group brand and is not available to purchase from any other manufacturer.

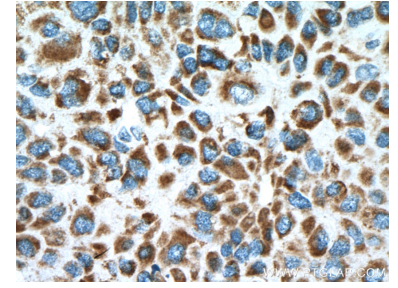
## Ausgewählte Validierungsdaten



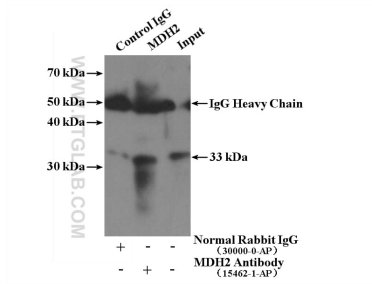
Various lysates were subjected to SDS PAGE followed by western blot with 15462-1-AP (MDH2 antibody) at dilution of 1:1000 incubated at room temperature for 1.5 hours.



Immunohistochemical analysis of paraffin-embedded human liver cancer tissue slide using 15462-1-AP (MDH2 antibody) at dilution of 1:200 (under 10x lens). Heat mediated antigen retrieval with Tris-EDTA buffer (pH 9.0).



Immunohistochemical analysis of paraffin-embedded human liver cancer tissue slide using 15462-1-AP (MDH2 antibody) at dilution of 1:200 (under 40x lens). Heat mediated antigen retrieval with Tris-EDTA buffer (pH 9.0).



IP Result of anti-MDH2 (IP:15462-1-AP, 4 $\mu$ g; Detection:15462-1-AP 1:300) with mouse lung tissue lysate 3600 $\mu$ g.