

Nur für Forschungszwecke

SIN1 Polyklonaler Antikörper

Katalog-Nr.: 15463-1-AP

4 Publikationen



Allgemeine Informationen

Katalog-Nr.:

15463-1-AP

Größe:

150ul, Konzentration: 450 µg/ml von Nanodrop;

Wirt:

Kaninchen

Isotyp:

IgG

Immunogen Katalognummer:

AG7753

GenBank-Zugangsnummer:

BC002326

GeneID (NCBI):

79109

Vollständiger Name:

mitogen-activated protein kinase associated protein 1

Berechnete Masse:

59 kDa

Beobachtete Masse:

65 kDa

Reinigungsmethode:

Antigen-Affinitätsreinigung

Empfohlene Verdünnungen:

WB 1:500-1:2000

IP 0.5-4.0 µg für IP und 1:500-1:1000

für WB

IHC 1:20-1:200

IF 1:50-1:500

Anwendungen

Geprüfte Anwendungen:

IF, IHC, IP, WB, ELISA

In Publikationen genannte Anwendungen:

IF, WB

Getestete Reaktivität:

Human, Maus, Ratte

Zitierte Arten:

Human, Maus

Hinweis-IHC: Antigenmaskierung mit TE-Puffer pH 9,0 empfohlen. (*) Wahlweise kann die Antigenmaskierung auch mit Citratpuffer pH 6,0 erfolgen.

Positivkontrollen:

WB: Mausnierengewebe, HeLa-Zellen

IP: Mausnierengewebe,

IHC: humanes Nierengewebe,

IF: HepG2-Zellen,

Hintergrundinformationen

Bemerkenswerte Veröffentlichungen

| Verfasser | Pubmed ID | Journal | Anwendung |
|-------------------|-----------|----------------|-----------|
| Qing Dai | 36302989 | Nat Biotechnol | WB |
| Joanna R Kovalski | 30639242 | Mol Cell | WB |
| Tatsuki Yasuda | 37097817 | Cell Rep | IF |

Lagerung

Lagerungsbedingungen:

Bei -20°C lagern. Nach dem Versand ein Jahr lang stabil

Lagerungspuffer:

PBS mit 0.02% Natriumazid und 50% Glycerin pH 7.3.

Aliquotieren ist nicht notwendig bei -20°C Lagerung

*** 20ul-Größen enthalten 0.1% BSA

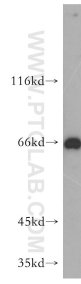
For technical support and original validation data for this product please contact:

T: 1 (888) 4PTGLAB (1-888-478-4522) (toll free in USA), or 1(312) 455-8498 (outside USA)

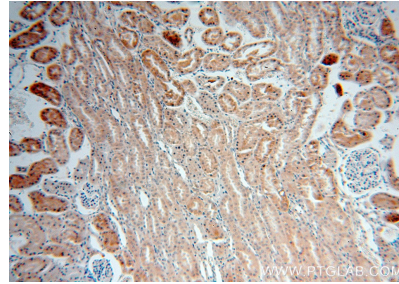
E: proteintech@ptglab.com
W: ptglab.com

This product is exclusively available under Proteintech Group brand and is not available to purchase from any other manufacturer.

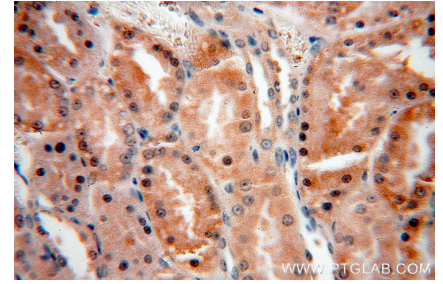
Ausgewählte Validierungsdaten



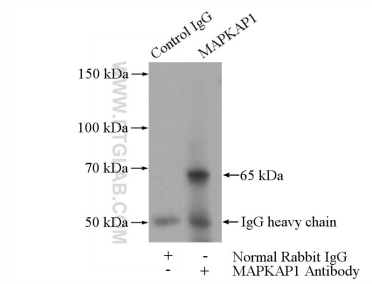
mouse kidney tissue were subjected to SDS PAGE followed by western blot with 15463-1-AP (MAPKAP1 antibody) at dilution of 1:500 incubated at room temperature for 1.5 hours.



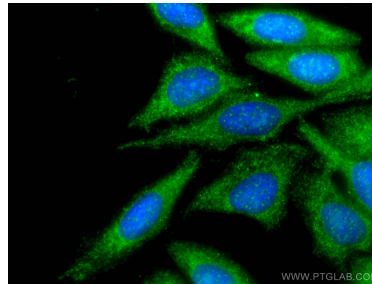
Immunohistochemical analysis of paraffin-embedded human kidney using 15463-1-AP (MAPKAP1 antibody) at dilution of 1:100 (under 10x lens).



Immunohistochemical analysis of paraffin-embedded human kidney using 15463-1-AP (MAPKAP1 antibody) at dilution of 1:100 (under 40x lens).



IP Result of anti-MAPKAP1 (IP:15463-1-AP, 4ug; Detection:15463-1-AP 1:500) with mouse kidney tissue lysate 4000ug.



Immunofluorescent analysis of (-20°C Ethanol) fixed HepG2 cells using MAPKAP1 antibody (15463-1-AP) at dilution of 1:200 and CoraLite@488-Conjugated AffiniPure Goat Anti-Rabbit IgG(H+L).