

Nur für Forschungszwecke

# YIPF4 Polyklonaler Antikörper

Katalog-Nr.:15473-1-AP



## Allgemeine Informationen

<b>Katalog-Nr.:</b> 15473-1-AP	<b>GenBank-Zugangsnummer:</b> BC004875	<b>Reinigungsmethode:</b> Antigen-Affinitätsreinigung
<b>Größe:</b> 150ul, Konzentration: 500 µg/ml von Nanodrop;	<b>GeneID (NCBI):</b> 84272	<b>Empfohlene Verdünnungen:</b> WB 1:1000-1:4000 IHC 1:50-1:500 IF 1:50-1:500
<b>Wirt:</b> Kaninchen	<b>Vollständiger Name:</b> Yip1 domain family, member 4	
<b>Isotyp:</b> IgG	<b>Berechnete Masse:</b> 27 kDa	
<b>Immunogen Katalognummer:</b> AG7777	<b>Beobachtete Masse:</b> 27 kDa	

## Anwendungen

### Geprüfte Anwendungen:

IF, IHC, WB, ELISA

### Getestete Reaktivität:

Human, Maus, Ratte

**Hinweis-IHC: Antigenmaskierung mit TE-Puffer pH 9,0 empfohlen. (\*) Wahlweise kann die Antigenmaskierung auch mit Citratpuffer pH 6,0 erfolgen.**

### Positivkontrollen:

WB : HeLa-Zellen, Jurkat-Zellen

IHC : humanes Endometriumkarzinomgewebe,

IF : HeLa-Zellen,

## Hintergrundinformationen

### Lagerung

#### Lagerungsbedingungen:

Bei -20°C lagern. Nach dem Versand ein Jahr lang stabil

#### Lagerungspuffer:

PBS mit 0.02% Natriumazid und 50% Glycerin pH 7.3.

Aliquotieren ist nicht notwendig bei -20°C Lagerung

\*\*\* 20ul-Größen enthalten 0.1% BSA

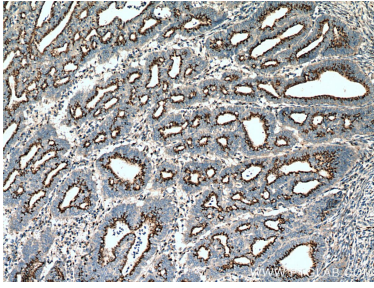
For technical support and original validation data for this product please contact:

T: 1 (888) 4PTGLAB (1-888-478-4522) (toll free  
in USA), or 1(312) 455-8498 (outside USA)

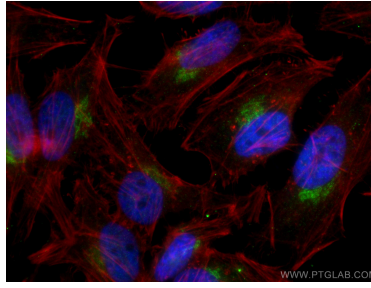
E: proteintech@ptglab.com  
W: ptglab.com

This product is exclusively available under Proteintech Group brand and is not available to purchase from any other manufacturer.

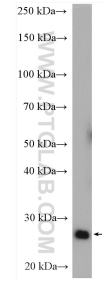
## Ausgewählte Validierungsdaten



Immunohistochemical analysis of paraffin-embedded human endometrial cancer tissue slide using 15473-1-AP (YIPF4 antibody) at dilution of 1:200 (under 10x lens). Heat mediated antigen retrieval with Tris-EDTA buffer (pH 9.0).



Immunofluorescent analysis of (4% PFA) fixed HeLa cells using 15473-1-AP (YIPF4 antibody), at dilution of 1:200 and CoraLite@488-Conjugated AffiniPure Goat Anti-Rabbit IgG(H+L). Red: CL594-phalloidin staining of F-actin.



HeLa cells were subjected to SDS PAGE followed by western blot with 15473-1-AP (YIPF4 antibody) at dilution of 1:2000 incubated at room temperature for 1.5 hours.