

Nur für Forschungszwecke

THTPA Polyklonaler Antikörper

Katalog-Nr.:15486-1-AP

1 Publikationen



Allgemeine Informationen

Katalog-Nr.:
15486-1-AP

Größe:
150ul , Konzentration: 200 µg/ml von
Nanodrop und 180 µg/ml durch die
Bradford-Methode mit BSA als
Standard;

Wirt:
Kaninchen

Isotyp:
IgG

Immunogen Katalognummer:
AG7834

GenBank-Zugangsnummer:
BC002984

GeneID (NCBI):
79178

Vollständiger Name:
thiamine triphosphatase

Berechnete Masse:
26 kDa

Beobachtete Masse:
26-35 kDa

Reinigungsmethode:

Antigen-Affinitätsreinigung

Empfohlene Verdünnungen:

WB 1:500-1:1000
IP 0.5-4.0 ug für IP und 1:500-1:1000
für WB
IHC 1:20-1:200
IF 1:10-1:100

Anwendungen

Geprüfte Anwendungen:

IF, IHC, IP, WB, ELISA

In Publikationen genannte Anwendungen:

WB

Getestete Reaktivität:

Human, Maus, Ratte

Zitierte Arten:

Human

**Hinweis-IHC: Antigendemaskierung mit TE-
Puffer pH 9,0 empfohlen. (*) Wahlweise
kann die Antigendemaskierung auch mit
Citratpuffer pH 6,0 erfolgen.**

Positivkontrollen:

WB : K-562-Zellen, A431-Zellen, HeLa-Zellen, humanes
Hirngewebe, Maushodengewebe, Maus-Uterusgewebe,
PC-3-Zellen

IP : K-562-Zellen,

IHC : humanes Magenkrebsgewebe,

IF : HepG2-Zellen,

Hintergrundinformationen

Bemerkenswerte Veröffentlichungen

Verfasser

Shuqian Liu

Pubmed ID

24454921

Journal

PLoS One

Anwendung

WB

Lagerung

Lagerungsbedingungen:

Bei -20°C lagern. Nach dem Versand ein Jahr lang stabil

Lagerungspuffer:

PBS mit 0.02% Natriumazid und 50% Glycerin pH 7.3.

Aliquotieren ist nicht notwendig bei -20°C Lagerung

*** 20ul-Größen enthalten 0.1% BSA

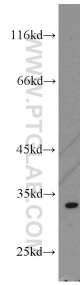
For technical support and original validation data for this product please contact:

T: 1 (888) 4PTGLAB (1-888-478-4522) (toll free
in USA), or 1(312) 455-8498 (outside USA)

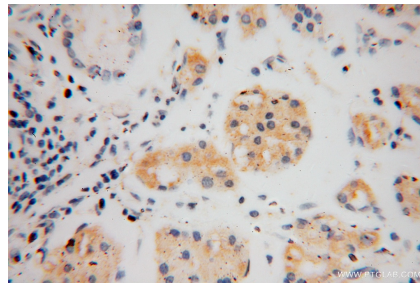
E: proteintech@ptglab.com
W: ptglab.com

This product is exclusively available under Proteintech
Group brand and is not available to purchase from any
other manufacturer.

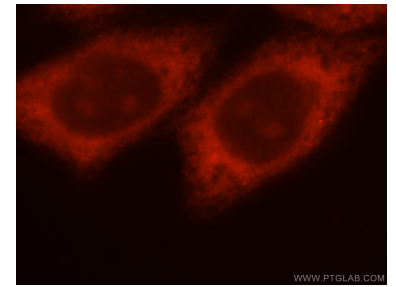
Ausgewählte Validierungsdaten



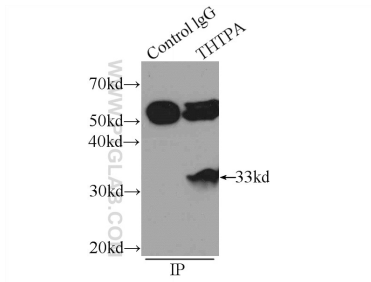
K-562 cells were subjected to SDS PAGE followed by western blot with 15486-1-AP (THTPA antibody) at dilution of 1:800 incubated at room temperature for 1.5 hours.



Immunohistochemical analysis of paraffin-embedded human stomach cancer using 15486-1-AP (THTPA antibody) at dilution of 1:50 (under 40x lens).



Immunofluorescent analysis of HepG2 cells, using THTPA antibody 15486-1-AP at 1:25 dilution and Rhodamine-labeled goat anti-rabbit IgG (red).



IP Result of anti-THTPA (IP:15486-1-AP, 3ug; Detection:15486-1-AP 1:800) with K-562 cells lysate 1720ug.