

Nur für Forschungszwecke

# UBE2E3 Polyklonaler Antikörper

Katalog-Nr.: 15488-1-AP

1 Publikationen



## Allgemeine Informationen

Katalog-Nr.:  
15488-1-AP

Größe:  
150ul, Konzentration: 750 µg/ml von  
Nanodrop und 360 µg/ml durch die  
Bradford-Methode mit BSA als  
Standard;

Wirt:  
Kaninchen

Isotyp:  
IgG

Immunogen Katalognummer:  
AG7838

GenBank-Zugangsnummer:  
BC003554

GeneID (NCBI):  
10477

Vollständiger Name:  
ubiquitin-conjugating enzyme E2E 3  
(UBC4/5 homolog, yeast)

Berechnete Masse:  
23 kDa

Beobachtete Masse:  
23-27 kDa

Reinigungsmethode:  
Antigen-Affinitätsreinigung

Empfohlene Verdünnungen:  
WB 1:500-1:3000  
IHC 1:20-1:200

## Anwendungen

Geprüfte Anwendungen:  
IHC, WB, ELISA

In Publikationen genannte Anwendungen:  
WB

Getestete Reaktivität:  
Human, Maus, Ratte

Zitierte Arten:  
Ratte

**Hinweis-IHC: Antigendemaskierung mit TE-Puffer pH 9,0 empfohlen. (\*) Wahlweise kann die Antigendemaskierung auch mit Citratpuffer pH 6,0 erfolgen.**

Positivkontrollen:

WB: Jurkat-Zellen, Mauslebergewebe,  
Mausnierengewebe, Y79-Zellen

IHC: humanes Herzgewebe, humanes  
Skelettmuskelgewebe

## Hintergrundinformationen

### Bemerkenswerte Veröffentlichungen

Verfasser	Pubmed ID	Journal	Anwendung
Kazuhiko Watabe	32686212	Neuropathology	WB

## Lagerung

Lagerungsbedingungen:

Bei -20°C lagern. Nach dem Versand ein Jahr lang stabil

Lagerungspuffer:

PBS mit 0.02% Natriumazid und 50% Glycerin pH 7.3.

Aliquotieren ist nicht notwendig bei -20°C Lagerung

\*\*\* 20ul-Größen enthalten 0.1% BSA

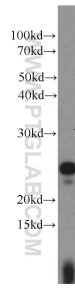
For technical support and original validation data for this product please contact:

T: 1 (888) 4PTGLAB (1-888-478-4522) (toll free  
in USA), or 1(312) 455-8498 (outside USA)

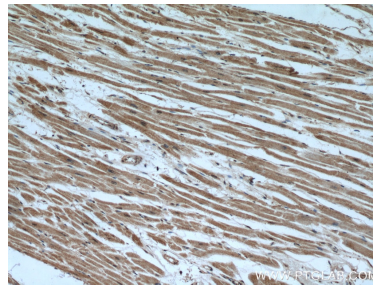
E: proteintech@ptglab.com  
W: ptglab.com

This product is exclusively available under Proteintech Group brand and is not available to purchase from any other manufacturer.

## Ausgewählte Validierungsdaten



Jurkat cells were subjected to SDS PAGE followed by western blot with 15488-1-AP (UBE2E3 antibody) at dilution of 1:1000 incubated at room temperature for 1.5 hours.



Immunohistochemical analysis of paraffin-embedded human heart using 15488-1-AP (UBE2E3 antibody) at dilution of 1:50 (under 10x lens).



Immunohistochemical analysis of paraffin-embedded human heart using 15488-1-AP (UBE2E3 antibody) at dilution of 1:50 (under 40x lens).