

Nur für Forschungszwecke

# Pancreatic Polypeptide Polyklonaler Antikörper



Katalog-Nr.:15493-1-AP

1 Publikationen

## Allgemeine Informationen

Katalog-Nr.: 15493-1-AP	GenBank-Zugangsnummer: BC032225	Reinigungsmethode: Antigen-Affinitätsreinigung
Größe: 150ul , Konzentration: 500 µg/ml von Nanodrop;	GeneID (NCBI): 5539	Empfohlene Verdünnungen: IHC 1:1000-1:4000 IF 1:50-1:500
Wirt: Kaninchen	Vollständiger Name: pancreatic polypeptide	
Isotyp: IgG	Berechnete Masse: 10 kDa	
Immunogen Katalognummer: AG7886		

## Anwendungen

Geprüfte Anwendungen: IF, IHC, ELISA	Positivkontrollen: IHC : Maus-Pankreasgewebe, IF : Ratten-Pankreasgewebe,
In Publikationen genannte Anwendungen: IHC	
Getestete Reaktivität: Human, Maus, Ratte	
Zitierte Arten: Maus	
<b>Hinweis-IHC: Antigendemaskierung mit TE-Puffer pH 9,0 empfohlen. (*) Wahlweise kann die Antigendemaskierung auch mit Citratpuffer pH 6,0 erfolgen.</b>	

## Hintergrundinformationen

### Bemerkenswerte Veröffentlichungen

Verfasser	Pubmed ID	Journal	Anwendung
M Honarpisheh	36685665	Transpl Int	IHC

## Lagerung

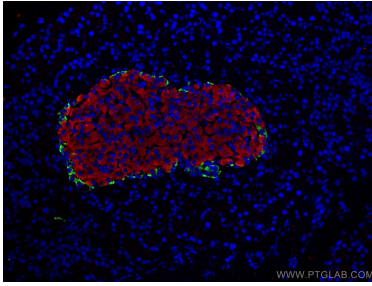
Lagerungsbedingungen:  
Bei -20°C lagern. Nach dem Versand ein Jahr lang stabil  
Lagerungspuffer:  
PBS mit 0.02% Natriumazid und 50% Glycerin pH 7.3.  
Aliquotieren ist nicht notwendig bei -20°C Lagerung

\*\*\* 20ul-Größen enthalten 0.1% BSA

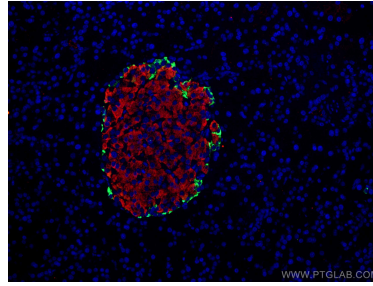
For technical support and original validation data for this product please contact:  
T: 1 (888) 4PTGLAB (1-888-478-4522) (toll free in USA), or 1(312) 455-8498 (outside USA)  
E: proteintech@ptglab.com  
W: ptglab.com

This product is exclusively available under Proteintech Group brand and is not available to purchase from any other manufacturer.

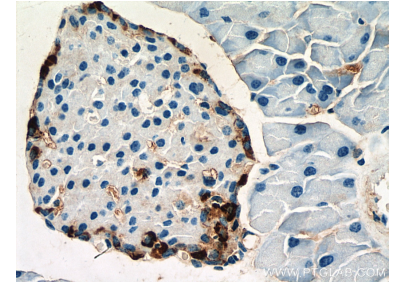
## Ausgewählte Validierungsdaten



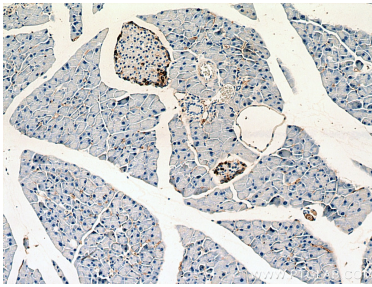
Immunofluorescent analysis of (4% PFA) fixed rat pancreas tissue using Pancreatic Polypeptide antibody (15493-1-AP) at dilution of 1:200 and CoraLite®488-Conjugated AffiniPure Goat Anti-Rabbit IgG(H+L), Pancreatic Polypeptide antibody (15493-1-AP, green) stained on PP cells in rat pancreas islet. Glucagon antibody (67286-1-Ig, Clone: 2A8G1, red) stained on a cells in rat pancreas islet.



Immunofluorescent analysis of (4% PFA) fixed rat pancreas tissue using Pancreatic Polypeptide antibody (15493-1-AP) at dilution of 1:200 and CoraLite®488-Conjugated AffiniPure Goat Anti-Rabbit IgG(H+L), Pancreatic Polypeptide antibody (15493-1-AP) (green) stained on PP cells in rat pancreas islet. Glucagon antibody (67286-1-Ig, Clone: 2A8G1, red) stained on a cells in rat pancreas islet.



Immunohistochemical analysis of paraffin-embedded mouse pancreas tissue slide using 15493-1-AP (Pancreatic Polypeptide antibody) at dilution of 1:2000 (under 40x Lens). Heat mediated antigen retrieval with Tris-EDTA buffer (pH 9.0).



Immunohistochemical analysis of paraffin-embedded mouse pancreas tissue slide using 15493-1-AP (Pancreatic Polypeptide antibody) at dilution of 1:2000 (under 10x lens). Heat mediated antigen retrieval with Tris-EDTA buffer (pH 9.0).