

Allgemeine Informationen

Katalog-Nr.: 15511-1-AP	GenBank-Zugangsnummer: BC002876	Reinigungsmethode: Antigen-Affinitätsreinigung
Größe: 150ul, Konzentration: 240 µg/ml von Nanodrop und 207 µg/ml durch die Bradford-Methode mit BSA als Standard;	GeneID (NCBI): 55234	Empfohlene Verdünnungen: WB 1:500-1:1000 IHC 1:20-1:200 IF 1:10-1:100
Wirt: Kaninchen	Vollständiger Name: smu-1 suppressor of mec-8 and unc-52 homolog (C. elegans)	
Isotyp: IgG	Berechnete Masse: 58 kDa	
Immunogen Katalognummer: AG7688	Beobachtete Masse: 45-50 kDa	

Anwendungen

Geprüfte Anwendungen: IF, IHC, WB, ELISA	Positivkontrollen:
Getestete Reaktivität: Human, Maus, Ratte	WB: Mausebergewebe, K-562-Zellen
Hinweis-IHC: Antigendemaskierung mit TE-Puffer pH 9,0 empfohlen. (*) Wahlweise kann die Antigendemaskierung auch mit Citratpuffer pH 6,0 erfolgen.	IHC: humanes Nierengewebe, humanes Eierstockgewebe, humanes Hirngewebe, humanes Hodengewebe, humanes Leberzirrhosegewebe
	IF: HepG2-Zellen,

Hintergrundinformationen

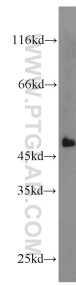
Sum1, belongs to the WD repeat SMU1 family. Human SMU1 is a component of the spliceosome fSAP57(PMID: 15254247). It is possible that the mutation in Smu1 affects spliceosome function, resulting in generation of improper splice variants, which could explain the phenotypes of tsTM18 cells. Some results suggest that Smu1 participates in at least two steps of splicing: splice-site choice and control of accuracy(PMID: 17105761). This antibody is a rabbit polyclonal antibody raised against a region of human REDD1 antigen.

Lagerung

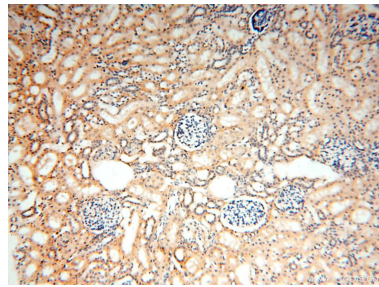
Lagerungsbedingungen:
Bei -20°C lagern. Nach dem Versand ein Jahr lang stabil
Lagerungspuffer:
PBS mit 0.02% Natriumazid und 50% Glycerin pH 7.3.
Aliquotieren ist nicht notwendig bei -20°C Lagerung

*** 20ul-Größen enthalten 0.1% BSA

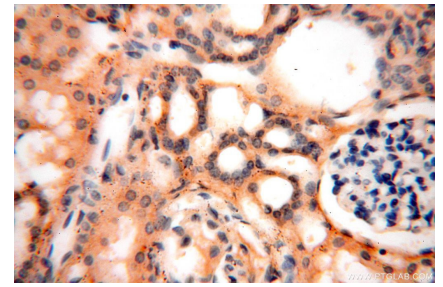
Ausgewählte Validierungsdaten



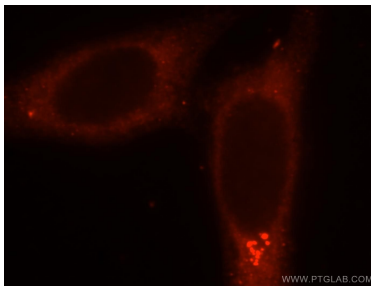
mouse liver tissue were subjected to SDS PAGE followed by western blot with 15511-1-AP (SMU1 antibody) at dilution of 1:1000 incubated at room temperature for 1.5 hours.



Immunohistochemical analysis of paraffin-embedded human kidney using 15511-1-AP (SMU1 antibody) at dilution of 1:100 (under 10x lens).



Immunohistochemical analysis of paraffin-embedded human kidney using 15511-1-AP (SMU1 antibody) at dilution of 1:100 (under 40x lens).



Immunofluorescent analysis of HepG2 cells, using SMU1 antibody 15511-1-AP at 1:25 dilution and Rhodamine-labeled goat anti-rabbit IgG (red).