

Nur für Forschungszwecke

# GMPPA Polyklonaler Antikörper

Katalog-Nr.: 15517-1-AP

4 Publikationen



## Allgemeine Informationen

Katalog-Nr.:  
15517-1-AP

Größe:  
150ul, Konzentration: 240 µg/ml von  
Nanodrop und 133 µg/ml durch die  
Bradford-Methode mit BSA als  
Standard;

Wirt:  
Kaninchen

Isotyp:  
IgG

Immunogen Katalognummer:  
AG7789

GenBank-Zugangsnummer:  
BC007456

GeneID (NCBI):  
29926

Vollständiger Name:  
GDP-mannose pyrophosphorylase A

Berechnete Masse:  
46 kDa

Beobachtete Masse:  
46 kDa

Reinigungsmethode:

Antigen-Affinitätsreinigung

Empfohlene Verdünnungen:

WB 1:500-1:1000  
IP 0.5-4.0 µg für IP und 1:500-1:1000  
für WB  
IF 1:10-1:100

## Anwendungen

Geprüfte Anwendungen:

IF, IP, WB, ELISA

In Publikationen genannte Anwendungen:

WB

Getestete Reaktivität:

Human, Maus, Ratte

Zitierte Arten:

Human, Maus

Positivkontrollen:

WB: HEK-293-Zellen, HepG2-Zellen, Jurkat-Zellen

IP: HEK-293-Zellen,

IF: HeLa-Zellen,

## Hintergrundinformationen

### Bemerkenswerte Veröffentlichungen

Verfasser	Pubmed ID	Journal	Anwendung
Patricia Franzka	36313076	Front Nutr	WB
Norio Sasaoka	30529953	iScience	WB
Patricia Franzka	34124155	Front Mol Biosci	WB

## Lagerung

Lagerungsbedingungen:

Bei -20°C lagern. Nach dem Versand ein Jahr lang stabil

Lagerungspuffer:

PBS mit 0.02% Natriumazid und 50% Glycerin pH 7.3.

Aliquotieren ist nicht notwendig bei -20°C Lagerung

\*\*\* 20ul-Größen enthalten 0.1% BSA

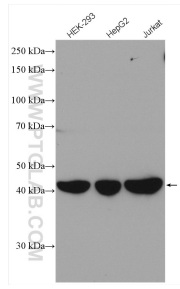
For technical support and original validation data for this product please contact:

T: 1 (888) 4PTGLAB (1-888-478-4522) (toll free  
in USA), or 1(312) 455-8498 (outside USA)

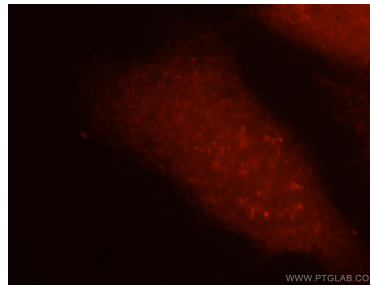
E: proteintech@ptglab.com  
W: ptglab.com

This product is exclusively available under Proteintech Group brand and is not available to purchase from any other manufacturer.

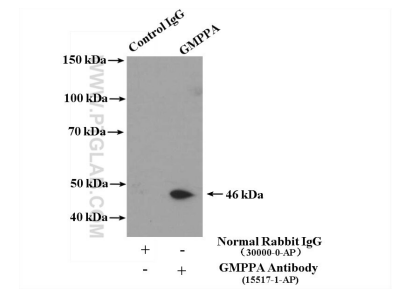
## Ausgewählte Validierungsdaten



Various lysates were subjected to SDS PAGE followed by western blot with 15517-1-AP (GMPPA antibody) at dilution of 1:800 incubated at room temperature for 1.5 hours.



Immunofluorescent analysis of HeLa cells, using GMPPA antibody 15517-1-AP at 1:25 dilution and Rhodamine-labeled goat anti-rabbit IgG (red).



IP Result of anti-GMPPA (IP:15517-1-AP, 4ug; Detection:15517-1-AP 1:500) with HEK-293 cells lysate 2600ug.