

Nur für Forschungszwecke

MSH2 Polyklonaler Antikörper

Katalog-Nr.:15520-1-AP

Vorgestelltes Produkt

20 Publikationen



Allgemeine Informationen

Katalog-Nr.:

15520-1-AP

Größe:

150ul , Konzentration: 400 µg/ml von Nanodrop und 233 µg/ml durch die Bradford-Methode mit BSA als Standard;

Wirt:

Kaninchen

Isotyp:

IgG

Immunogen Katalognummer:

AG7835

GenBank-Zugangsnummer:

BC021566

GeneID (NCBI):

4436

Vollständiger Name:

mutS homolog 2, colon cancer, nonpolyposis type 1 (E. coli)

Berechnete Masse:

105 kDa

Beobachtete Masse:

100 kDa-105 kDa

Reinigungsmethode:

Antigen-Affinitätsreinigung

Empfohlene Verdünnungen:

WB 1:500-1:2000
IP 0.5-4.0 ug für IP und 1:500-1:1000 für WB
IHC 1:50-1:500
IF 1:50-1:500

Anwendungen

Geprüfte Anwendungen:

FC, IF, IHC, IP, WB, ELISA

In Publikationen genannte Anwendungen:

IF, IHC, WB

Getestete Reaktivität:

Human

Zitierte Arten:

Human

Hinweis-IHC: Antigenmaskierung mit TE-Puffer pH 9,0 empfohlen. (*) Wahlweise kann die Antigenmaskierung auch mit Citratpuffer pH 6,0 erfolgen.

Positivkontrollen:

WB : HeLa-Zellen, Caco-2-Zellen, SW480-Zellen

IP : HeLa-Zellen,

IHC : humanes Magenkrebsgewebe, humanes Tonsillengewebe

IF : HeLa-Zellen,

Hintergrundinformationen

MSH2, named for its homologous to the E.coli MutS gene, takes part in DNA mismatch repair(MMR) to maintain the stability of DNA. MSH2 contains a helix-turn-helix domain, which responds for binding to DNA. Also, MSH2 has a direct role in mutation avoidance and micro-satellite stability in cell.

Bemerkenswerte Veröffentlichungen

Verfasser	Pubmed ID	Journal	Anwendung
Bin Zhang	32964498	Neurochem Res	IHC
Xuting Ran	35664732	Front Oncol	IHC
Jun Zhu	32396667	J Surg Oncol	IHC

Lagerung

Lagerungsbedingungen:

Bei -20°C lagern. Nach dem Versand ein Jahr lang stabil

Lagerungspuffer:

PBS mit 0.02% Natriumazid und 50% Glycerin pH 7.3.

Aliquotieren ist nicht notwendig bei -20°C Lagerung

*** 20ul-Größen enthalten 0.1% BSA

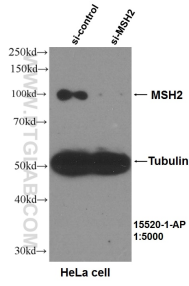
For technical support and original validation data for this product please contact:

T: 1 (888) 4PTGLAB (1-888-478-4522) (toll free in USA), or 1(312) 455-8498 (outside USA)

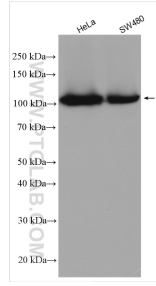
E: proteintech@ptglab.com
W: ptglab.com

This product is exclusively available under Proteintech Group brand and is not available to purchase from any other manufacturer.

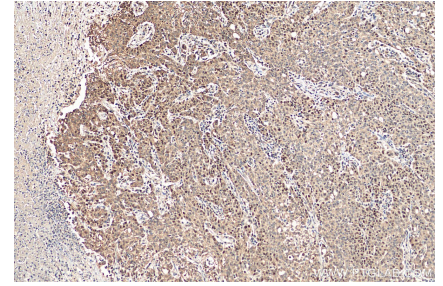
Ausgewählte Validierungsdaten



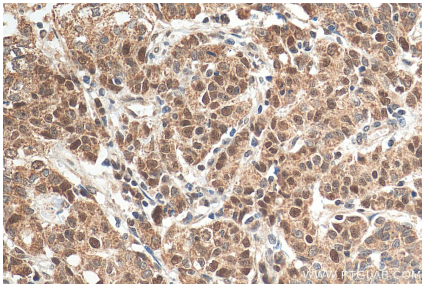
WB results of MSH2 (15520-1-AP, 1:5000) antibody with si-Control and si-MSH2 transfected HeLa cells..



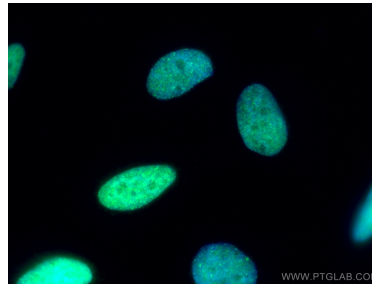
Various lysates were subjected to SDS PAGE followed by western blot with 15520-1-AP (MSH2 antibody) at dilution of 1:1000 incubated at room temperature for 1.5 hours.



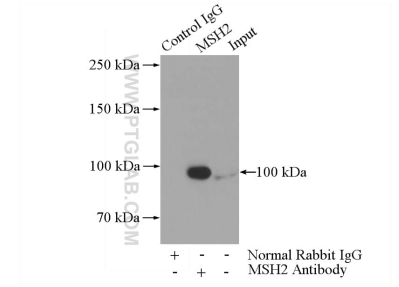
Immunohistochemical analysis of paraffin-embedded human stomach cancer tissue slide using 15520-1-AP (MSH2 antibody) at dilution of 1:200 (under 10x lens). Heat mediated antigen retrieval with Tris-EDTA buffer (pH 9.0).



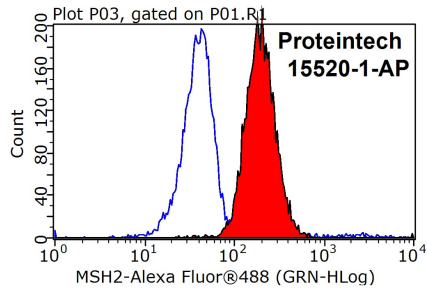
Immunohistochemical analysis of paraffin-embedded human stomach cancer tissue slide using 15520-1-AP (MSH2 antibody) at dilution of 1:200 (under 40x lens). Heat mediated antigen retrieval with Tris-EDTA buffer (pH 9.0).



Immunofluorescent analysis of (4% PFA) fixed HeLa cells using MSH2 antibody (15520-1-AP) at dilution of 1:100 and CoraLite@488-Conjugated AffiniPure Goat Anti-Rabbit IgG(H+L).



IP Result of anti-MSH2 (IP:15520-1-AP, 5ug; Detection:15520-1-AP 1:500) with HeLa cells lysate 2000ug.



1x10⁶ HeLa cells were stained with 0.2ug MSH2 antibody (15520-1-AP, red) and control antibody (blue). Fixed with 90% MeOH blocked with 3% BSA (30 min). Alexa Fluor 488-conjugated AffiniPure Goat Anti-Rabbit IgG(H+L) with dilution 1:1000.