

Nur für Forschungszwecke

# KCTD12 Polyklonaler Antikörper

Katalog-Nr.:15523-1-AP

Vorgestelltes Produkt

7 Publikationen



## Allgemeine Informationen

Katalog-Nr.:

15523-1-AP

Größe:

150ul , Konzentration: 600 µg/ml von Nanodrop und 267 µg/ml durch die Bradford-Methode mit BSA als Standard;

Wirt:

Kaninchen

Isotyp:

IgG

Immunogen Katalognummer:

AG5716

GenBank-Zugangsnummer:

BC013764

GeneID (NCBI):

115207

Vollständiger Name:

potassium channel tetramerisation domain containing 12

Berechnete Masse:

36 kDa

Beobachtete Masse:

36 kDa

Reinigungsmethode:

Antigen-Affinitätsreinigung

Empfohlene Verdünnungen:

WB 1:500-1:2000

IF 1:10-1:100

## Anwendungen

Geprüfte Anwendungen:

IF, WB,ELISA

In Publikationen genannte Anwendungen:

IF, IHC, WB

Getestete Reaktivität:

Human, Maus, Ratte

Zitierte Arten:

Human, Maus

Positivkontrollen:

WB : Maushirngewebe, HEK-293-Zellen, HeLa-Zellen, humanes Hirngewebe, MCF-7-Zellen, Rattenhirngewebe

IF : HeLa-Zellen,

## Hintergrundinformationen

### Bemerkenswerte Veröffentlichungen

Verfasser	Pubmed ID	Journal	Anwendung
Y Zhong	28869606	Oncogene	WB,IHC,IF
Javier H Jara	32508590	Front Mol Neurosci	IF
Kelly A Hamilton	29715265	PLoS One	WB

## Lagerung

Lagerungsbedingungen:

Bei -20°C lagern. Nach dem Versand ein Jahr lang stabil

Lagerungspuffer:

PBS mit 0.02% Natriumazid und 50% Glycerin pH 7.3.

Aliquotieren ist nicht notwendig bei -20°C Lagerung

\*\*\* 20ul-Größen enthalten 0.1% BSA

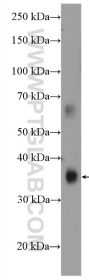
For technical support and original validation data for this product please contact:

T: 1 (888) 4PTGLAB (1-888-478-4522) (toll free in USA), or 1(312) 455-8498 (outside USA)

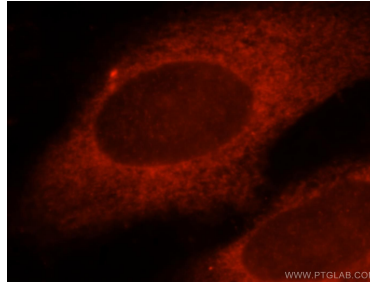
E: [proteintech@ptglab.com](mailto:proteintech@ptglab.com)  
W: [ptglab.com](http://ptglab.com)

This product is exclusively available under Proteintech Group brand and is not available to purchase from any other manufacturer.

## Ausgewählte Validierungsdaten



mouse brain tissue were subjected to SDS PAGE followed by western blot with 15523-1-AP (KCTD12 antibody) at dilution of 1:1000 incubated at room temperature for 1.5 hours.



Immunofluorescent analysis of HeLa cells, using KCTD12 antibody 15523-1-AP at 1:25 dilution and Rhodamine-labeled goat anti-rabbit IgG (red).