

## Allgemeine Informationen

**Katalog-Nr.:**

15528-1-AP

**Größe:**

150ul , Konzentration: 300 µg/ml von Nanodrop und 200 µg/ml durch die Bradford-Methode mit BSA als Standard;

**Wirt:**

Kaninchen

**Isotyp:**

IgG

**Immunogen Katalognummer:**

AG7612

**GenBank-Zugangsnummer:**

BC005171

**GeneID (NCBI):**

56997

**Vollständiger Name:**

chaperone, ABC1 activity of bc1 complex homolog (S. pombe)

**Berechnete Masse:**

72 kDa

**Beobachtete Masse:**

60 kDa

**Reinigungsmethode:**

Antigen-Affinitätsreinigung

**Empfohlene Verdünnungen:**

WB 1:1000-1:4000

IF 1:50-1:500

## Anwendungen

**Geprüfte Anwendungen:**

IF, WB, ELISA

**In Publikationen genannte Anwendungen:**

WB

**Getestete Reaktivität:**

Human, Maus, Ratte

**Zitierte Arten:**

Maus

**Positivkontrollen:**

**WB** : HeLa-Zellen, humanes Herzgewebe, humanes Skelettmuskelgewebe, Mausherzgewebe, U-251-Zellen

**IF** : HepG2-Zellen,

## Hintergrundinformationen

CABC1 (Chaperone, ABC1 activity of bc1 complex homolog) is induced by the tumor suppressor p53 and is similar to the yeast ABC1, which is involved in an electron-transferring membrane protein complex in the respiratory chain. The CABC1 product was located in mitochondria, and may play an important role in mediating p53-inducible apoptosis. Four isoforms of CABC1 exist due to alternative splicing events.

## Bemerkenswerte Veröffentlichungen

Verfasser	Pubmed ID	Journal	Anwendung
Agustín Hidalgo-Gutiérrez	30482867	EMBO Mol Med	WB

## Lagerung

**Lagerungsbedingungen:**

Bei -20°C lagern. Nach dem Versand ein Jahr lang stabil

**Lagerungspuffer:**

PBS mit 0.02% Natriumazid und 50% Glycerin pH 7.3.

Aliquotieren ist nicht notwendig bei -20°C Lagerung

\*\*\* 20ul-Größen enthalten 0.1% BSA

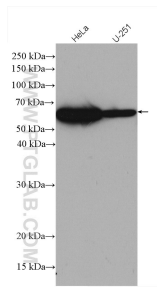
For technical support and original validation data for this product please contact:

T: 1 (888) 4PTGLAB (1-888-478-4522) (toll free in USA), or 1(312) 455-8498 (outside USA)

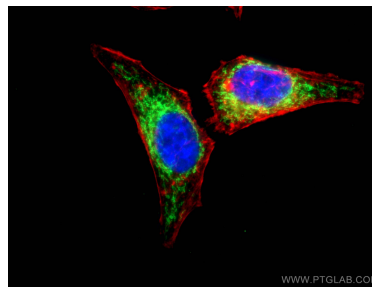
E: proteintech@ptglab.com  
W: ptglab.com

This product is exclusively available under Proteintech Group brand and is not available to purchase from any other manufacturer.

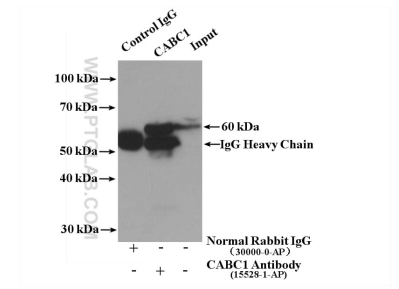
## Ausgewählte Validierungsdaten



Various lysates were subjected to SDS PAGE followed by western blot with 15528-1-AP (CABC1 antibody) at dilution of 1:2000 incubated at room temperature for 1.5 hours.



Immunofluorescent analysis of (4% PFA) fixed HepG2 cells using 15528-1-AP (CABC1 antibody), at dilution of 1:100 and CoraLite@488-Conjugated AffiniPure Goat Anti-Rabbit IgG(H+L). Red: CL555-phalloidin staining of F-actin.



IP result of anti-CABC1 (IP:15528-1-AP, 4ug; Detection:15528-1-AP 1:300) with mouse heart tissue lysate 3700 ug.