

Nur für Forschungszwecke

# MTX1 Polyklonaler Antikörper

Katalog-Nr.:15529-1-AP

Vorgestelltes Produkt

3 Publikationen



## Allgemeine Informationen

### Katalog-Nr.:

15529-1-AP

### Größe:

150ul, Konzentration: 600 µg/ml von Nanodrop und 353 µg/ml durch die Bradford-Methode mit BSA als Standard;

### Wirt:

Kaninchen

### Isotyp:

IgG

### Immunogen Katalognummer:

AG7685

### GenBank-Zugangsnummer:

BC001906

### GeneID (NCBI):

4580

### Vollständiger Name:

metaxin 1

### Berechnete Masse:

51 kDa

### Beobachtete Masse:

35 kDa kDa

### Reinigungsmethode:

Antigen-Affinitätsreinigung

### Empfohlene Verdünnungen:

WB 1:500-1:1000  
IP 0.5-4.0 ug für IP und 1:500-1:1000 für WB

## Anwendungen

### Geprüfte Anwendungen:

IP, WB, ELISA

### In Publikationen genannte Anwendungen:

IP, WB

### Getestete Reaktivität:

Human, Maus, Ratte

### Zitierte Arten:

Human, Maus

### Positivkontrollen:

WB : HepG2-Zellen, Jurkat-Zellen

IP : MCF-7-Zellen,

## Hintergrundinformationen

METAXINs are proteins located in the outer membrane of the mammalian mitochondrion. METAXIN 1 was characterized firstly and was found to play a role in the import of mitochondrial precursor proteins. It may also play a role in the assembly of b-barrel proteins into the outer membrane METAXIN1 was reported to be essential for survival of the postimplantation mouse embryo. METAXIN 1 has multiple transcripts. Several isoforms of METAXIN 1 exist due to the alternative splicing, with the predicted MW of 51, 48 and 36 kDa, respectively. Metaxin 1 interacts with metaxin 2, a novel related protein associated with the mammalian mitochondrial outer membrane and form complex in the mitochondrion outer membrane.

## Bemerkenswerte Veröffentlichungen

Verfasser	Pubmed ID	Journal	Anwendung
Li Chen	35313046	Hepatology	WB
Li Li	34421355	Int J Biol Sci	WB,IP
Stephen M Coscia	36744380	J Cell Sci	WB

## Lagerung

### Lagerungsbedingungen:

Bei -20°C lagern. Nach dem Versand ein Jahr lang stabil

### Lagerungspuffer:

PBS mit 0.02% Natriumazid und 50% Glycerin pH 7.3.

Aliquotieren ist nicht notwendig bei -20°C Lagerung

\*\*\* 20ul-Größen enthalten 0.1% BSA

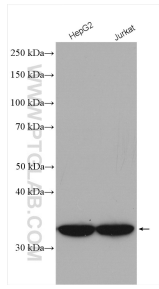
For technical support and original validation data for this product please contact:

T: 1 (888) 4PTGLAB (1-888-478-4522) (toll free in USA), or 1(312) 455-8498 (outside USA)

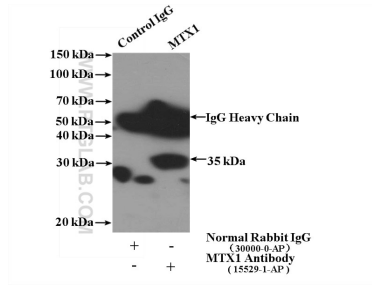
E: proteintech@ptglab.com  
W: ptglab.com

This product is exclusively available under Proteintech Group brand and is not available to purchase from any other manufacturer.

## Ausgewählte Validierungsdaten



Various lysates were subjected to SDS PAGE followed by western blot with 15529-1-AP (MTX1 antibody) at dilution of 1:600 incubated at room temperature for 1.5 hours.



IP Result of anti-MTX1 (IP:15529-1-AP, 4ug; Detection:15529-1-AP 1:700) with MCF-7 cells lysate 1280ug.