

Nur für Forschungszwecke

# CSTF1 Polyklonaler Antikörper

Katalog-Nr.:15537-1-AP



## Allgemeine Informationen

**Katalog-Nr.:**  
15537-1-AP

**Größe:**  
150ul, Konzentration: 350 µg/ml von  
Nanodrop und 267 µg/ml durch die  
Bradford-Methode mit BSA als  
Standard;

**Wirt:**  
Kaninchen

**Isotyp:**  
IgG

**Immunogen Katalognummer:**  
AG7874

**GenBank-Zugangsnummer:**  
BC007425

**GeneID (NCBI):**  
1477

**Vollständiger Name:**  
cleavage stimulation factor, 3' pre-  
RNA, subunit 1, 50kDa

**Berechnete Masse:**  
48 kDa

**Beobachtete Masse:**  
50 kDa

**Reinigungsmethode:**  
Antigen-Affinitätsreinigung

**Empfohlene Verdünnungen:**  
WB 1:1000-1:4000  
IP 0.5-4.0 µg für IP und 1:500-1:1000  
für WB  
IF 1:50-1:500

## Anwendungen

**Geprüfte Anwendungen:**  
IF, IP, WB, ELISA

**Getestete Reaktivität:**  
Human

**Positivkontrollen:**

**WB:** HeLa-Zellen, A549-Zellen, HEK-293T-Zellen

**IP:** HeLa-Zellen,

**IF:** HeLa-Zellen,

## Hintergrundinformationen

Cleavage stimulation factor (CstF), a heterotrimeric protein with subunits of 77, 64, and 50 kD (CstF-77, -64, and -50), is a polyadenylation factor that helps to specify the site of processing. CstF recognizes the G+U-rich element, a sequence located downstream of the cleavage site. CstF-50 unit interacts with the COOH-terminal domain of the RNAP II largest subunit (CTD).

## Lagerung

**Lagerungsbedingungen:**

Bei -20°C lagern. Nach dem Versand ein Jahr lang stabil

**Lagerungspuffer:**

PBS mit 0.02% Natriumazid und 50% Glycerin pH 7.3.

Aliquotieren ist nicht notwendig bei -20°C Lagerung

**\*\*\* 20ul-Größen enthalten 0.1% BSA**

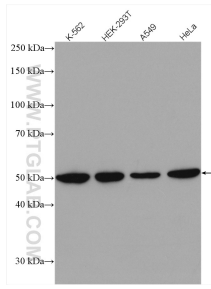
For technical support and original validation data for this product please contact:

T: 1 (888) 4PTGLAB (1-888-478-4522) (toll free  
in USA), or 1(312) 455-8498 (outside USA)

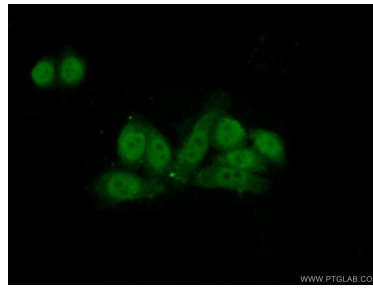
E: proteintech@ptglab.com  
W: ptglab.com

**This product is exclusively available under Proteintech Group brand and is not available to purchase from any other manufacturer.**

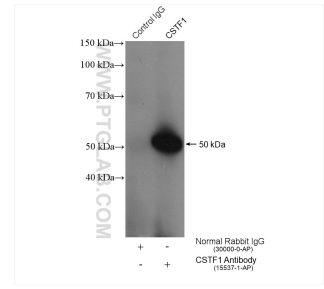
## Ausgewählte Validierungsdaten



Various lysates were subjected to SDS PAGE followed by western blot with 15537-1-AP (CTF1 antibody) at dilution of 1:2000 incubated at room temperature for 1.5 hours.



Immunofluorescent analysis of (10% Formaldehyde) fixed HeLa cells using 15537-1-AP (CTF1 antibody) at dilution of 1:50 and Alexa Fluor 488-conjugated AffiniPure Goat Anti-Rabbit IgG(H+L).



IP result of anti-CTF1(IP:15537-1-AP, 4ug; Detection:15537-1-AP 1:500) with HeLa cells lysate 680 ug.