

Nur für Forschungszwecke

MRPL11 Polyklonaler Antikörper

Katalog-Nr.:15543-1-AP

9 Publikationen



Allgemeine Informationen

Katalog-Nr.: 15543-1-AP	GenBank-Zugangsnummer: BC005002	Reinigungsmethode: Antigen-Affinitätsreinigung
Größe: 150ul, Konzentration: 400 µg/ml von Nanodrop und 293 µg/ml durch die Bradford-Methode mit BSA als Standard;	GeneID (NCBI): 65003	Empfohlene Verdünnungen: WB 1:1000-1:6000 IP 0.5-4.0 µg für IP und 1:500-1:2000 für WB
Wirt: Kaninchen	Vollständiger Name: mitochondrial ribosomal protein L11	IHC 1:20-1:200 IF 1:50-1:500
Isotyp: IgG	Berechnete Masse: 21 kDa	
Immunogen Katalognummer: AG7899	Beobachtete Masse: 21 kDa	

Anwendungen

Geprüfte Anwendungen: FC, IF, IHC, IP, WB, ELISA	Positivkontrollen: WB : BxPC-3-Zellen, K-562-Zellen
In Publikationen genannte Anwendungen: CoIP, WB	IP : Mauslebergewebe,
Getestete Reaktivität: Human, Maus, Ratte	IHC : humanes Lebergewebe,
Zitierte Arten: Human, Maus	IF : HepG2-Zellen,

Hinweis-IHC: Antigendemaskierung mit TE-Puffer pH 9,0 empfohlen. (*) Wahlweise kann die Antigendemaskierung auch mit Citratpuffer pH 6,0 erfolgen.

Hintergrundinformationen

MRPL11 is one of the protein components of mitochondrial ribosomes encoded by the nuclear genome, which is essential for oxidative phosphorylation.

Bemerkenswerte Veröffentlichungen

Verfasser	Pubmed ID	Journal	Anwendung
Uwe Richter	30262910	Nat Commun	WB
Uwe Richter	26504172	J Cell Biol	WB
Christopher B Jackson	30358850	Hum Mol Genet	WB

Lagerung

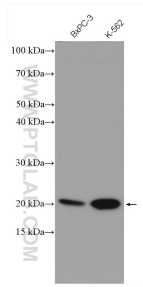
Lagerungsbedingungen:
Bei -20°C lagern. Nach dem Versand ein Jahr lang stabil
Lagerungspuffer:
PBS mit 0.02% Natriumazid und 50% Glycerin pH 7.3.
Aliquotieren ist nicht notwendig bei -20°C Lagerung

*** 20ul-Größen enthalten 0.1% BSA

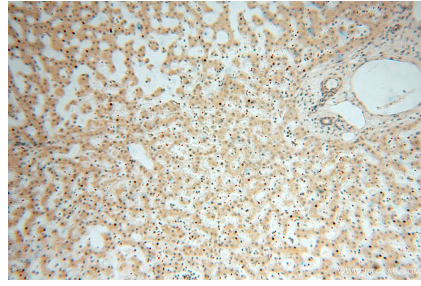
For technical support and original validation data for this product please contact:
T: 1 (888) 4PTGLAB (1-888-478-4522) (toll free in USA), or 1(312) 455-8498 (outside USA)
E: proteintech@ptglab.com
W: ptglab.com

This product is exclusively available under Proteintech Group brand and is not available to purchase from any other manufacturer.

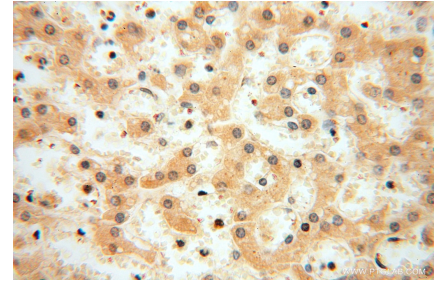
Ausgewählte Validierungsdaten



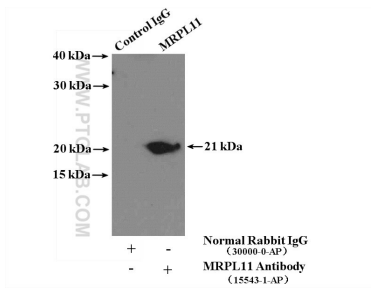
Various lysates were subjected to SDS PAGE followed by western blot with 15543-1-AP (MRPL11 antibody) at dilution of 1:3000 incubated at room temperature for 1.5 hours.



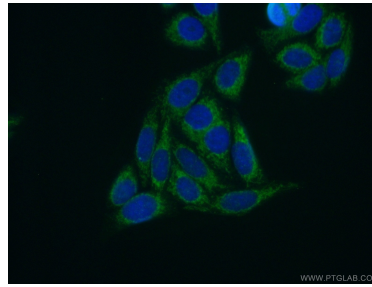
Immunohistochemical analysis of paraffin-embedded human liver using 15543-1-AP (MRPL11 antibody) at dilution of 1:50 (under 10x lens).



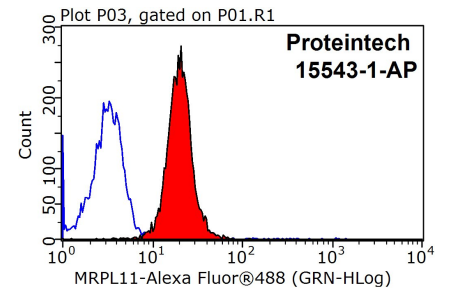
Immunohistochemical analysis of paraffin-embedded human liver using 15543-1-AP (MRPL11 antibody) at dilution of 1:50 (under 40x lens).



IP Result of anti-MRPL11 (IP:15543-1-AP, 4ug; Detection:15543-1-AP 1:1000) with mouse liver tissue lysate 4000ug.



Immunofluorescent analysis of (10% Formaldehyde) fixed HepG2 cells using 15543-1-AP (MRPL11 antibody) at dilution of 1:50 and Alexa Fluor 488-conjugated AffiniPure Goat Anti-Rabbit IgG(H+L).



1x10⁶ HepG2 cells were stained with 0.2ug MRPL11 antibody (15543-1-AP, red) and control antibody (blue). Fixed with 90% MeOH blocked with 3% BSA (30 min). Alexa Fluor 488-conjugated AffiniPure Goat Anti-Rabbit IgG(H+L) with dilution 1:1500.