

Nur für Forschungszwecke

ALDH1B1 Polyklonaler Antikörper

Katalog-Nr.:15560-1-AP

10 Publikationen



Allgemeine Informationen

Katalog-Nr.:
15560-1-AP

Größe:
150ul, Konzentration: 700 µg/ml von 219
Nanodrop und 333 µg/ml durch die
Bradford-Methode mit BSA als
Standard;

Wirt:
Kaninchen

Isotyp:
IgG

Immunogen Katalognummer:
AG7144

GenBank-Zugangsnummer:
BC001619

GeneID (NCBI):
219

Vollständiger Name:
aldehyde dehydrogenase 1 family,
member B1

Berechnete Masse:
57 kDa

Beobachtete Masse:
55 kDa

Reinigungsmethode:

Antigen-Affinitätsreinigung

Empfohlene Verdünnungen:

WB 1:1000-1:6000
IP 0.5-4.0 µg für IP und 1:500-1:1000
für WB
IHC 1:20-1:200
IF 1:20-1:200

Anwendungen

Geprüfte Anwendungen:

IF, IHC, IP, WB, ELISA

In Publikationen genannte Anwendungen:

IHC, WB

Getestete Reaktivität:

Human, Maus, Ratte

Zitierte Arten:

Human, Maus, Ratte

Hinweis-IHC: Antigendemaskierung mit TE-Puffer pH 9,0 empfohlen. (*) Wahlweise kann die Antigendemaskierung auch mit Citratpuffer pH 6,0 erfolgen.

Positivkontrollen:

WB: HepG2-Zellen, K-562-Zellen, Maushirngewebe

IP: Maushirngewebe,

IHC: humanes Hodengewebe,

IF: HepG2-Zellen,

Hintergrundinformationen

Aldehyde dehydrogenases (ALDHs) belong to a superfamily of NAD(P)⁺-dependent enzymes, which catalyze the oxidation of endogenous and exogenous aldehydes to their corresponding acids. ALDH1B1 is a mitochondrial ALDH that it is dramatically upregulated in human colonic adenocarcinoma, making it a potential biomarker for human colon cancer.(PMID:21216231). ALDH1B1 is a homotetramer expressed in various adult and fetal human tissues including liver, testis, kidney, skeletal muscle, heart, placenta, brain and lung(PMID:18611112).

Bemerkenswerte Veröffentlichungen

Verfasser	Pubmed ID	Journal	Anwendung
Carlos J Diaz Osterman	31478830	Elife	WB
Agustín Hidalgo-Gutiérrez	34680574	Biomedicines	WB
Akane Kasai	35318866	Am J Physiol Regul Integr Comp Physiol	WB

Lagerung

Lagerungsbedingungen:

Bei -20°C lagern. Nach dem Versand ein Jahr lang stabil

Lagerungspuffer:

PBS mit 0.02% Natriumazid und 50% Glycerin pH 7.3.

Aliquotieren ist nicht notwendig bei -20°C Lagerung

*** 20ul-Größen enthalten 0.1% BSA

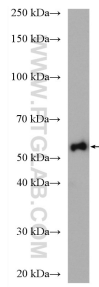
For technical support and original validation data for this product please contact:

T: 1 (888) 4PTGLAB (1-888-478-4522) (toll free in USA), or 1(312) 455-8498 (outside USA)

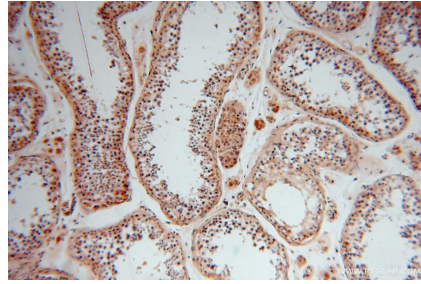
E: proteintech@ptglab.com
W: ptglab.com

This product is exclusively available under Proteintech Group brand and is not available to purchase from any other manufacturer.

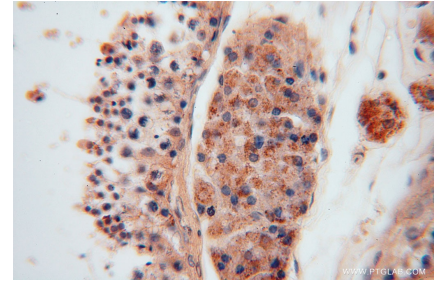
Ausgewählte Validierungsdaten



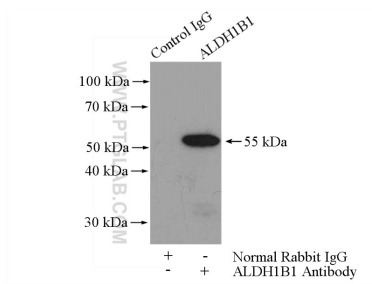
HepG2 cells were subjected to SDS PAGE followed by western blot with 15560-1-AP (ALDH1B1 antibody) at dilution of 1:4000 incubated at room temperature for 1.5 hours.



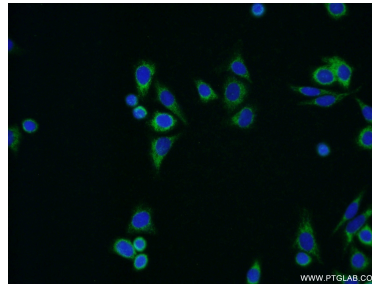
Immunohistochemical analysis of paraffin-embedded human testis using 15560-1-AP (ALDH1B1 antibody) at dilution of 1:100 (under 10x lens).



Immunohistochemical analysis of paraffin-embedded human testis using 15560-1-AP (ALDH1B1 antibody) at dilution of 1:100 (under 40x lens).



IP Result of anti-ALDH1B1 (IP:15560-1-AP, 4 μ g; Detection:15560-1-AP 1:500) with mouse brain tissue lysate 4000 μ g.



Immunofluorescent analysis of HepG2 cells using 15560-1-AP (ALDH1B1 antibody) at dilution of 1:50 and Alexa Fluor 488-conjugated AffiniPure Goat Anti-Rabbit IgG(H+L).