

Nur für Forschungszwecke

DIMT1L Polyklonaler Antikörper

Katalog-Nr.:15563-1-AP

1 Publikationen



Allgemeine Informationen

Katalog-Nr.:

15563-1-AP

Größe:

150ul , Konzentration: 500 µg/ml von Nanodrop und 267 µg/ml durch die Bradford-Methode mit BSA als Standard;

Wirt:

Kaninchen

Isotyp:

IgG

Immunogen Katalognummer:

AG7721

GenBank-Zugangsnummer:

BC002841

GeneID (NCBI):

27292

Vollständiger Name:

DIM1 dimethyladenosine transferase 1-like (*S. cerevisiae*)

Berechnete Masse:

35 kDa

Beobachtete Masse:

35 kDa

Reinigungsmethode:

Antigen-Affinitätsreinigung

Empfohlene Verdünnungen:

WB 1:500-1:1000

Anwendungen

Geprüfte Anwendungen:

WB, ELISA

In Publikationen genannte Anwendungen:

WB

Getestete Reaktivität:

Human, Maus, Ratte

Zitierte Arten:

Human

Positivkontrollen:

WB : HeLa-Zellen, Jurkat-Zellen, Raji-Zellen

Hintergrundinformationen

Bemerkenswerte

Veröffentlichungen

Verfasser

Pubmed ID

Journal

Anwendung

James C Murphy

36653366

Nat Commun

WB

Lagerung

Lagerungsbedingungen:

Bei -20°C lagern. Nach dem Versand ein Jahr lang stabil

Lagerungspuffer:

PBS mit 0.02% Natriumazid und 50% Glycerin pH 7.3.

Aliquotieren ist nicht notwendig bei -20°C Lagerung

*** 20ul-Größen enthalten 0.1% BSA

For technical support and original validation data for this product please contact:

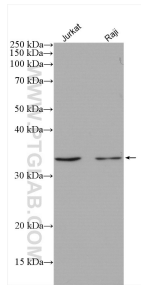
T: 1 (888) 4PTGLAB (1-888-478-4522) (toll free in USA), or 1(312) 455-8498 (outside USA)

E: proteintech@ptglab.com

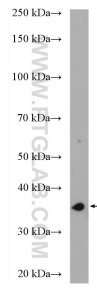
W: ptglab.com

This product is exclusively available under Proteintech Group brand and is not available to purchase from any other manufacturer.

Ausgewählte Validierungsdaten



Various lysates were subjected to SDS PAGE followed by western blot with 15563-1-AP (DIMT1L antibody) at dilution of 1:1500 incubated at room temperature for 1.5 hours.



HeLa cells were subjected to SDS PAGE followed by western blot with 15563-1-AP (DIMT1L antibody) at dilution of 1:800 incubated at room temperature for 1.5 hours.