

Allgemeine Informationen

Katalog-Nr.:
15591-1-AP

Größe:
150ul, Konzentration: 600 µg/ml von Nanodrop und 333 µg/ml durch die Bradford-Methode mit BSA als Standard;

Wirt:
Kaninchen

Isotyp:
IgG

Immunogen Katalognummer:
AG7928

GenBank-Zugangsnummer:
BC005840

GeneID (NCBI):
55829

Vollständiger Name:
selenoprotein S

Berechnete Masse:
21 kDa

Beobachtete Masse:
21 kDa

Reinigungsmethode:

Antigen-Affinitätsreinigung

Empfohlene Verdünnungen:

WB 1:500-1:2000
IP 0.5-4.0 µg für IP und 1:500-1:1000 für WB

Anwendungen

Geprüfte Anwendungen:

IP, WB, ELISA

In Publikationen genannte Anwendungen:

IP, IHC, WB

Getestete Reaktivität:

Human, Maus, Ratte

Zitierte Arten:

Hausschwein, Human, Maus, Ratte

Positivkontrollen:

WB : Rattenhirngewebe, HeLa-Zellen

IP : HepG2-Zellen,

Hintergrundinformationen

SELS, also named as VIMP and SEPS1, plays an important role in the production of inflammatory cytokines and its expression is activated by endoplasmic reticulum (ER) stress. It probably acts by serving as a linker between DERL1 and VCP.

Bemerkenswerte Veröffentlichungen

Verfasser	Pubmed ID	Journal	Anwendung
Yan Liu	34679693	Antioxidants (Basel)	WB
Zixin Min	30247797	J Cell Mol Med	IHC,WB
Zinan Wang	34715363	Int J Biochem Cell Biol	WB

Lagerung

Lagerungsbedingungen:

Bei -20°C lagern. Nach dem Versand ein Jahr lang stabil

Lagerungspuffer:

PBS mit 0.02% Natriumazid und 50% Glycerin pH 7.3.

Aliquotieren ist nicht notwendig bei -20°C Lagerung

*** 20ul-Größen enthalten 0.1% BSA

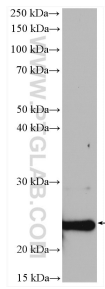
For technical support and original validation data for this product please contact:

T: 1 (888) 4PTGLAB (1-888-478-4522) (toll free in USA), or 1(312) 455-8498 (outside USA)

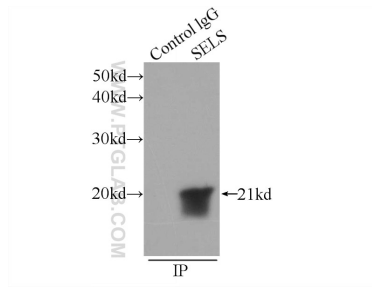
E: proteintech@ptglab.com
W: ptglab.com

This product is exclusively available under Proteintech Group brand and is not available to purchase from any other manufacturer.

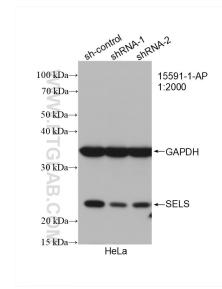
Ausgewählte Validierungsdaten



rat brain tissue were subjected to SDS PAGE followed by western blot with 15591-1-AP (SELS antibody) at dilution of 1:1000 incubated at room temperature for 1.5 hours.



IP Result of anti-SELS (IP:15591-1-AP, 3 μ g; Detection:15591-1-AP 1:500) with HepG2 cells lysate 600 μ g.



WB result of SELS antibody (15591-1-AP; 1:2000; incubated at room temperature for 1.5 hours) with sh-Control and sh-SELS transfected HeLa cells.