

Nur für Forschungszwecke

# SF3A2 Polyklonaler Antikörper

Katalog-Nr.:15596-1-AP

1 Publikationen



## Allgemeine Informationen

Katalog-Nr.: 15596-1-AP	GenBank-Zugangsnummer: BC004434	Reinigungsmethode: Antigen-Affinitätsreinigung
Größe: 150ul , Konzentration: 500 µg/ml von Nanodrop;	GeneID (NCBI): 8175	Empfohlene Verdünnungen: WB 1:500-1:2000 IHC 1:20-1:200
Wirt: Kaninchen	Vollständiger Name: splicing factor 3a, subunit 2, 66kDa	
Isotyp: IgG	Berechnete Masse: 66 kDa	
Immunogen Katalognummer: AG7953	Beobachtete Masse: 66 kDa	

## Anwendungen

Geprüfte Anwendungen: IHC, WB,ELISA	Positivkontrollen: WB : NIH/3T3-Zellen, HeLa-Zellen IHC : humanes Endometriumkarzinomgewebe,
In Publikationen genannte Anwendungen: IP	
Getestete Reaktivität: Human, Maus, Ratte	
Zitierte Arten: Human	
<b>Hinweis-IHC: Antigendemaskierung mit TE-Puffer pH 9,0 empfohlen. (*) Wahlweise kann die Antigendemaskierung auch mit Citratpuffer pH 6,0 erfolgen.</b>	

## Hintergrundinformationen

### Bemerkenswerte Veröffentlichungen

Verfasser	Pubmed ID	Journal	Anwendung
Zhe Chen	28878014	J Biol Chem	IP

## Lagerung

Lagerungsbedingungen:  
Bei -20°C lagern. Nach dem Versand ein Jahr lang stabil  
Lagerungspuffer:  
PBS mit 0.02% Natriumazid und 50% Glycerin pH 7.3.  
Aliquotieren ist nicht notwendig bei -20°C Lagerung

\*\*\* 20ul-Größen enthalten 0.1% BSA

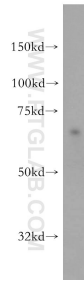
For technical support and original validation data for this product please contact:

T: 1 (888) 4PTGLAB (1-888-478-4522) (toll free  
in USA), or 1(312) 455-8498 (outside USA)

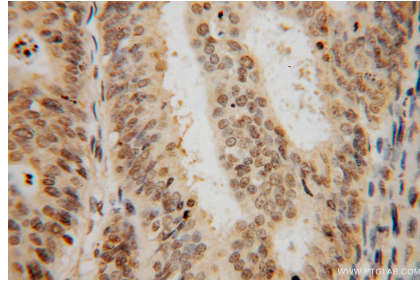
E: proteintech@ptglab.com  
W: ptglab.com

This product is exclusively available under Proteintech Group brand and is not available to purchase from any other manufacturer.

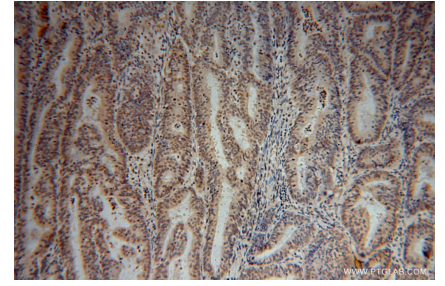
## Ausgewählte Validierungsdaten



NIH/3T3 cells were subjected to SDS PAGE followed by western blot with 15596-1-AP (SF3A2 antibody) at dilution of 1:400 incubated at room temperature for 1.5 hours.



Immunohistochemical analysis of paraffin-embedded human endometrial cancer using 15596-1-AP (SF3A2 antibody) at dilution of 1:50 (under 40x lens).



Immunohistochemical analysis of paraffin-embedded human endometrial cancer using 15596-1-AP (SF3A2 antibody) at dilution of 1:50 (under 10x lens).