

Nur für Forschungszwecke

REXO2 Polyklonaler Antikörper

Katalog-Nr.:15598-1-AP



Allgemeine Informationen

Katalog-Nr.: 15598-1-AP	GenBank-Zugangsnummer: BC003502	Reinigungsmethode: Antigen-Affinitätsreinigung
Größe: 150ul , Konzentration: 200 µg/ml von Nanodrop und 133 µg/ml durch die Bradford-Methode mit BSA als Standard;	GeneID (NCBI): 25996	Empfohlene Verdünnungen: WB 1:500-1:1000 IHC 1:20-1:200
Wirt: Kaninchen	Vollständiger Name: REX2, RNA exonuclease 2 homolog (S. cerevisiae)	
Isotyp: IgG	Berechnete Masse: 27 kDa	
Immunogen Katalognummer: AG7976	Beobachtete Masse: 27-30 kDa	

Anwendungen

Geprüfte Anwendungen: IHC, WB,ELISA	Positivkontrollen: WB : Mauslebergewebe, L02-Zellen
Getestete Reaktivität: Human, Maus, Ratte	IHC : humanes Plazenta-Gewebe, humanes Herzgewebe
Hinweis-IHC: Antigenmaskierung mit TE- Puffer pH 9,0 empfohlen. (*) Wahlweise kann die Antigenmaskierung auch mit Citratpuffer pH 6,0 erfolgen.	

Hintergrundinformationen

Lagerung

Lagerungsbedingungen:
Bei -20°C lagern. Nach dem Versand ein Jahr lang stabil
Lagerungspuffer:
PBS mit 0.02% Natriumazid und 50% Glycerin pH 7.3.
Aliquotieren ist nicht notwendig bei -20°C Lagerung

*** 20ul-Größen enthalten 0.1% BSA

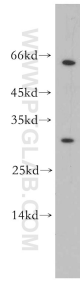
For technical support and original validation data for this product please contact:

T: 1 (888) 4PTGLAB (1-888-478-4522) (toll free
in USA), or 1(312) 455-8498 (outside USA)

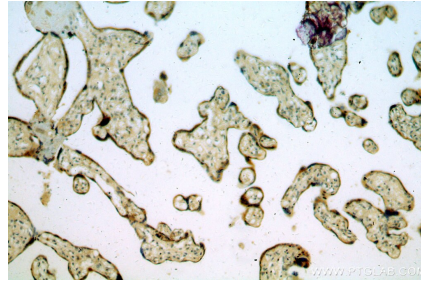
E: proteintech@ptglab.com
W: ptglab.com

This product is exclusively available under Proteintech
Group brand and is not available to purchase from any
other manufacturer.

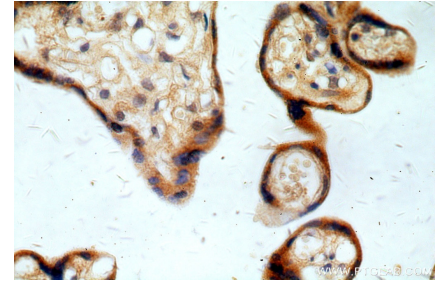
Ausgewählte Validierungsdaten



mouse liver tissue were subjected to SDS PAGE followed by western blot with 15598-1-AP (REXO2 antibody) at dilution of 1:300 incubated at room temperature for 1.5 hours.



Immunohistochemical analysis of paraffin-embedded human placenta using 15598-1-AP (REXO2 antibody) at dilution of 1:50 (under 10x lens).



Immunohistochemical analysis of paraffin-embedded human placenta using 15598-1-AP (REXO2 antibody) at dilution of 1:50 (under 40x lens).