

Nur für Forschungszwecke

PSMG3 Polyklonaler Antikörper

Katalog-Nr.:15601-1-AP



Allgemeine Informationen

Katalog-Nr.: 15601-1-AP	GenBank-Zugangsnummer: BC004308	Reinigungsmethode: Antigen-Affinitätsreinigung
Größe: 150ul , Konzentration: 260 µg/ml von Nanodrop und 227 µg/ml durch die Bradford-Methode mit BSA als Standard;	GeneID (NCBI): 84262	Empfohlene Verdünnungen: WB 1:500-1:2000 IHC 1:20-1:200
Wirt: Kaninchen	Vollständiger Name: proteasome (prosome, macropain) assembly chaperone 3	
Isotyp: IgG	Berechnete Masse: 13 kDa	
Immunogen Katalognummer: AG7984	Beobachtete Masse: 13-18 kDa	

Anwendungen

Geprüfte Anwendungen: IHC, WB, ELISA	Positivkontrollen:
Getestete Reaktivität: Human	WB : HEK-293-Zellen, HeLa-Zellen, Jurkat-Zellen, K-562-Zellen
Hinweis-IHC: Antigenmaskierung mit TE-Puffer pH 9,0 empfohlen. (*) Wahlweise kann die Antigenmaskierung auch mit Citratpuffer pH 6,0 erfolgen.	IHC : humanes Magenkrebsgewebe, humanes Leberkarzinomgewebe

Hintergrundinformationen

PSMG3, also named as C7orf48 and PAC3, is a chaperone protein which promotes assembly of the 20S proteasome. It may cooperate with PSMG1-PSMG2 heterodimers to orchestrate the correct assembly of proteasomes.

Lagerung

Lagerungsbedingungen:
Bei -20°C lagern. Nach dem Versand ein Jahr lang stabil
Lagerungspuffer:
PBS mit 0.02% Natriumazid und 50% Glycerin pH 7.3.
Aliquotieren ist nicht notwendig bei -20°C Lagerung

*** 20ul-Größen enthalten 0.1% BSA

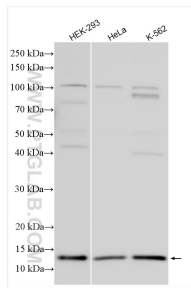
For technical support and original validation data for this product please contact:

T: 1 (888) 4PTGLAB (1-888-478-4522) (toll free in USA), or 1(312) 455-8498 (outside USA)

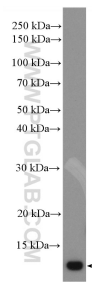
E: proteintech@ptglab.com
W: ptglab.com

This product is exclusively available under Proteintech Group brand and is not available to purchase from any other manufacturer.

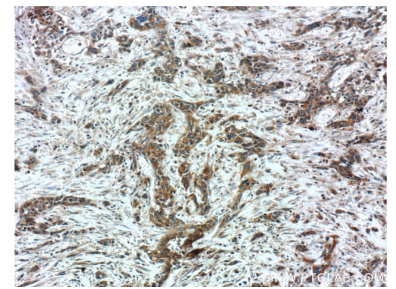
Ausgewählte Validierungsdaten



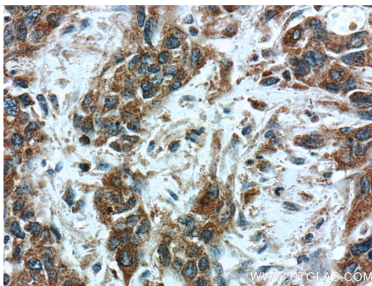
Various lysates were subjected to SDS PAGE followed by western blot with 15601-1-AP (PSMG3 antibody) at dilution of 1:1000 incubated at room temperature for 1.5 hours.



HeLa cells were subjected to SDS PAGE followed by western blot with 15601-1-AP (PSMG3 antibody) at dilution of 1:600 incubated at room temperature for 1.5 hours.



Immunohistochemical analysis of paraffin-embedded human stomach cancer tissue slide using 15601-1-AP (PSMG3 Antibody) at dilution of 1:50 (under 10x lens).



Immunohistochemical analysis of paraffin-embedded human stomach cancer tissue slide using 15601-1-AP (PSMG3 Antibody) at dilution of 1:50 (under 40x lens).