

Nur für Forschungszwecke

RPS16 Polyklonaler Antikörper

Katalog-Nr.:15603-1-AP

1 Publikationen



Allgemeine Informationen

Katalog-Nr.: 15603-1-AP	GenBank-Zugangsnummer: BC004324	Reinigungsmethode: Antigen-Affinitätsreinigung
Größe: 150ul , Konzentration: 260 µg/ml von Nanodrop und 187 µg/ml durch die Bradford-Methode mit BSA als Standard;	GeneID (NCBI): 6217	Empfohlene Verdünnungen: WB 1:500-1:1000 IHC 1:20-1:200 IF 1:10-1:100
Wirt: Kaninchen	Vollständiger Name: ribosomal protein S16	
Isotyp: IgG	Berechnete Masse: 16 kDa	
Immunogen Katalognummer: AG7986	Beobachtete Masse: 16 kDa	

Anwendungen

Geprüfte Anwendungen: IF, IHC, WB, ELISA	Positivkontrollen: WB : HeLa-Zellen, Jurkat-Zellen
In Publikationen genannte Anwendungen: WB	IHC : humanes Mammakarzinomgewebe,
Getestete Reaktivität: Human, Maus	IF : MCF-7-Zellen,
Zitierte Arten: Human	
Hinweis-IHC: Antigenmaskierung mit TE-Puffer pH 9,0 empfohlen. (*) Wahlweise kann die Antigenmaskierung auch mit Citratpuffer pH 6,0 erfolgen.	

Hintergrundinformationen

RPS16, the 40S ribosomal protein S16, belongs to the ribosomal protein S9P family. It is located in the cytoplasm and can be acetylated. RPS16 is extensively involved in rRNA processing, translational elongation, initiation and termination via its RNA binding activity. Catalog#15603-1-AP is a rabbit polyclonal antibody raised against full-length RPS16 of human origin.

Bemerkenswerte Veröffentlichungen

Verfasser	Pubmed ID	Journal	Anwendung
Huang Rui R	22821915	Proteomics Clin Appl	WB

Lagerung

Lagerungsbedingungen:
Bei -20°C lagern. Nach dem Versand ein Jahr lang stabil
Lagerungspuffer:
PBS mit 0.02% Natriumazid und 50% Glycerin pH 7.3.
Aliquotieren ist nicht notwendig bei -20°C Lagerung

*** 20ul-Größen enthalten 0.1% BSA

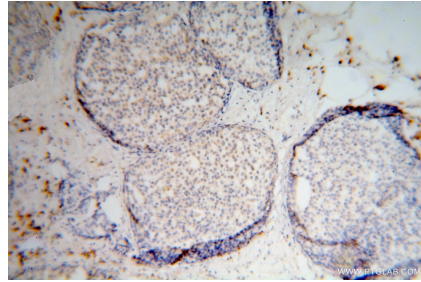
For technical support and original validation data for this product please contact:
T: 1 (888) 4PTGLAB (1-888-478-4522) (toll free in USA), or 1(312) 455-8498 (outside USA)
E: proteintech@ptglab.com
W: ptglab.com

This product is exclusively available under Proteintech Group brand and is not available to purchase from any other manufacturer.

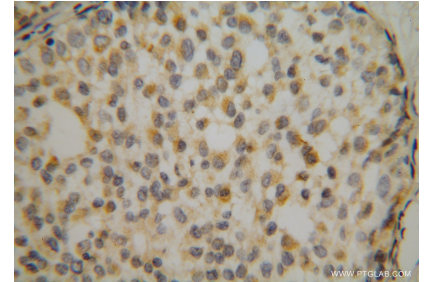
Ausgewählte Validierungsdaten



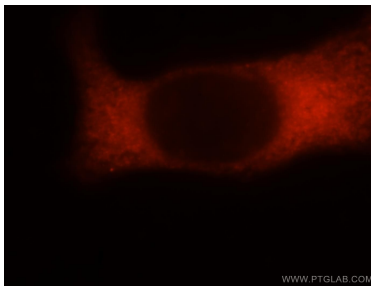
HeLa cells were subjected to SDS PAGE followed by western blot with 15603-1-AP (RPS16 antibody) at dilution of 1:500 incubated at room temperature for 1.5 hours.



Immunohistochemical analysis of paraffin-embedded human breast cancer using 15603-1-AP (RPS16 antibody) at dilution of 1:50 (under 10x lens).



Immunohistochemical analysis of paraffin-embedded human breast cancer using 15603-1-AP (RPS16 antibody) at dilution of 1:50 (under 40x lens).



Immunofluorescent analysis of MCF-7 cells, using RPS16 antibody 15603-1-AP at 1:25 dilution and Rhodamine-labeled goat anti-rabbit IgG (red).