

Nur für Forschungszwecke

# NAPG Polyklonaler Antikörper

Katalog-Nr.:15604-1-AP



## Allgemeine Informationen

**Katalog-Nr.:**  
15604-1-AP

**Größe:**  
150ul , Konzentration: 400 µg/ml von  
Nanodrop und 200 µg/ml durch die  
Bradford-Methode mit BSA als  
Standard;

**Wirt:**  
Kaninchen

**Isotyp:**  
IgG

**Immunogen Katalognummer:**  
AG7988

**GenBank-Zugangsnummer:**  
BC001889

**GeneID (NCBI):**  
8774

**Vollständiger Name:**  
N-ethylmaleimide-sensitive factor  
attachment protein, gamma

**Berechnete Masse:**  
35 kDa

**Beobachtete Masse:**  
35 kDa

**Reinigungsmethode:**

Antigen-Affinitätsreinigung

**Empfohlene Verdünnungen:**

WB 1:500-1:2000

IP 0.5-4.0 ug für IP und 1:200-1:1000  
für WB

## Anwendungen

**Geprüfte Anwendungen:**

IP, WB,ELISA

**Getestete Reaktivität:**

Human, Maus, Ratte

**Positivkontrollen:**

**WB :** A375-Zellen, HeLa-Zellen, HepG2-Zellen, Jurkat-  
Zellen, K-562-Zellen

**IP :** HepG2-Zellen,

## Hintergrundinformationen

### Lagerung

**Lagerungsbedingungen:**

Bei -20°C lagern. Nach dem Versand ein Jahr lang stabil

**Lagerungspuffer:**

PBS mit 0.02% Natriumazid und 50% Glycerin pH 7.3.

Aliquotieren ist nicht notwendig bei -20°C Lagerung

**\*\*\* 20ul-Größen enthalten 0.1% BSA**

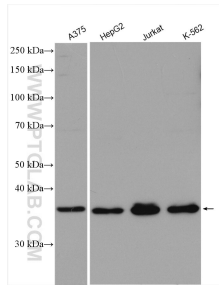
For technical support and original validation data for this product please contact:

T: 1 (888) 4PTGLAB (1-888-478-4522) (toll free  
in USA), or 1(312) 455-8498 (outside USA)

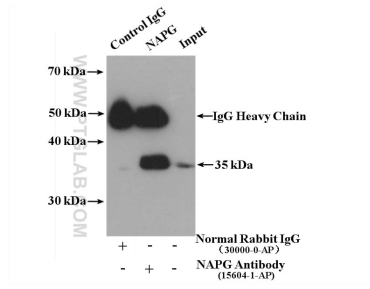
E: proteintech@ptglab.com  
W: ptglab.com

**This product is exclusively available under Proteintech  
Group brand and is not available to purchase from any  
other manufacturer.**

## Ausgewählte Validierungsdaten



Various lysates were subjected to SDS PAGE followed by western blot with 15604-1-AP (NAPG antibody) at dilution of 1:1000 incubated at room temperature for 1.5 hours.



IP result of anti-NAPG (IP:15604-1-AP, 4ug; Detection:15604-1-AP 1:400) with HepG2 cells lysate 3300 ug.