

Nur für Forschungszwecke

ICA1L Polyklonaler Antikörper

Katalog-Nr.:15622-1-AP



Allgemeine Informationen

Katalog-Nr.:

15622-1-AP

Größe:

150ul, Konzentration: 500 µg/ml von Nanodrop und 347 µg/ml durch die Bradford-Methode mit BSA als Standard;

Wirt:

Kaninchen

Isotyp:

IgG

Immunogen Katalognummer:

AG8048

GenBank-Zugangsnummer:

BC000993

GeneID (NCBI):

130026

Vollständiger Name:

islet cell autoantigen 1,69kDa-like

Berechnete Masse:

54 kDa

Reinigungsmethode:

Antigen-Affinitätsreinigung

Empfohlene Verdünnungen:

IF 1:10-1:100

Anwendungen

Geprüfte Anwendungen:

IF,ELISA

Getestete Reaktivität:

Human, Maus, Ratte

Positivkontrollen:

IF : MCF-7-Zellen,

Hintergrundinformationen

Lagerung

Lagerungsbedingungen:

Bei -20°C lagern. Nach dem Versand ein Jahr lang stabil

Lagerungspuffer:

PBS mit 0.02% Natriumazid und 50% Glycerin pH 7.3.

Aliquotieren ist nicht notwendig bei -20°C Lagerung

*** 20ul-Größen enthalten 0.1% BSA

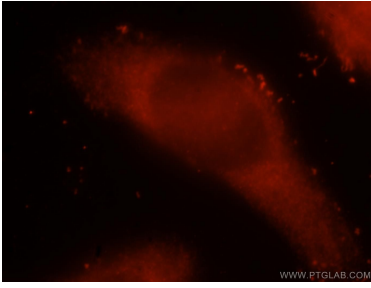
For technical support and original validation data for this product please contact:

T: 1 (888) 4PTGLAB (1-888-478-4522) (toll free in USA), or 1(312) 455-8498 (outside USA)

E: proteintech@ptglab.com
W: ptglab.com

This product is exclusively available under Proteintech Group brand and is not available to purchase from any other manufacturer.

Ausgewählte Validierungsdaten



Immunofluorescent analysis of MCF-7 cells, using ICA1L antibody 15622-1-AP at 1:25 dilution and Rhodamine-labeled goat anti-rabbit IgG (red).