

## Allgemeine Informationen

**Katalog-Nr.:**  
15627-1-AP

**Größe:**  
150ul , Konzentration: 350 µg/ml von Nanodrop und 193 µg/ml durch die Bradford-Methode mit BSA als Standard;

**Wirt:**  
Kaninchen

**Isotyp:**  
IgG

**Immunogen Katalognummer:**  
AG8098

**GenBank-Zugangsnummer:**  
BC007742

**GeneID (NCBI):**  
56915

**Vollständiger Name:**  
exosome component 5

**Berechnete Masse:**  
235 aa, 25 kDa

**Beobachtete Masse:**  
28-30 kDa

**Reinigungsmethode:**

Antigen-Affinitätsreinigung

**Empfohlene Verdünnungen:**

WB 1:500-1:3000

IP 0.5-4.0 ug für IP und 1:200-1:1000

für WB

IHC 1:20-1:200

## Anwendungen

**Geprüfte Anwendungen:**

IHC, IP, WB, ELISA

**In Publikationen genannte Anwendungen:**

IHC, WB

**Getestete Reaktivität:**

Human, Ratte

**Zitierte Arten:**

Human

**Hinweis-IHC: Antigendemaskierung mit TE-Puffer pH 9,0 empfohlen. (\*) Wahlweise kann die Antigendemaskierung auch mit Citratpuffer pH 6,0 erfolgen.**

**Positivkontrollen:**

**WB:** HEK-293-Zellen, HeLa-Zellen, K-562-Zellen, Raji-Zellen

**IP:** HeLa-Zellen,

**IHC:** humanes Mammakarzinomgewebe,

## Hintergrundinformationen

CML28 is a component of the human exosome, which is a multiprotein complex involved in the 3' processing and degradation of RNA [PMID:12359762]. CML28 is a novel 28 kDa TAA identified by serological analysis of cDNA expression libraries (SEREX) screening of a chronic myeloid leukemia (CML) cDNA expression library. As a potential target for tumor-specific immunotherapy, CML28 is superior to other known TAAs characterized by its broader spectrum expression in tumor cells and stricter expression in normal tissues [PMID:16815301].

## Bemerkenswerte Veröffentlichungen

Verfasser	Pubmed ID	Journal	Anwendung
Tobias Moll	36241425	Life Sci Alliance	WB
Yujing Zhang	36293016	Int J Mol Sci	IHC
Xiangliu Chen	35371329	J Cancer	WB,IHC

## Lagerung

**Lagerungsbedingungen:**

Bei -20°C lagern. Nach dem Versand ein Jahr lang stabil

**Lagerungspuffer:**

PBS mit 0.02% Natriumazid und 50% Glycerin pH 7.3.

Aliquotieren ist nicht notwendig bei -20°C Lagerung

**\*\*\* 20ul-Größen enthalten 0.1% BSA**

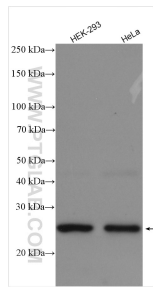
For technical support and original validation data for this product please contact:

T: 1 (888) 4PTGLAB (1-888-478-4522) (toll free in USA), or 1(312) 455-8498 (outside USA)

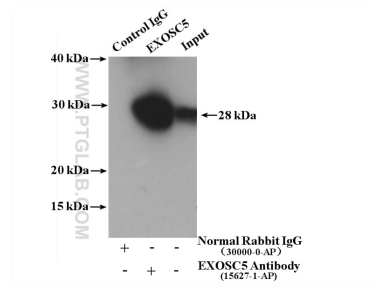
E: [proteintech@ptglab.com](mailto:proteintech@ptglab.com)  
W: [ptglab.com](http://ptglab.com)

**This product is exclusively available under Proteintech Group brand and is not available to purchase from any other manufacturer.**

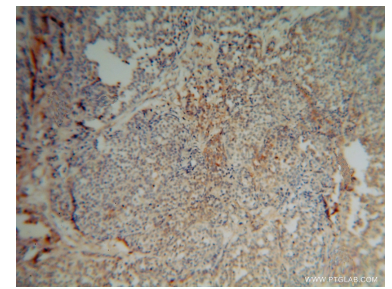
## Ausgewählte Validierungsdaten



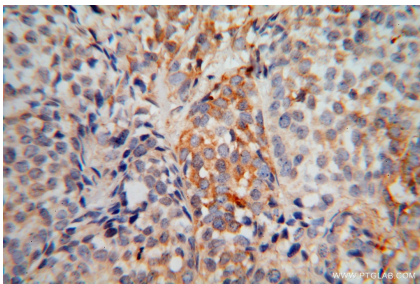
Various lysates were subjected to SDS PAGE followed by western blot with 15627-1-AP (EXOSC5 antibody) at dilution of 1:1500 incubated at room temperature for 1.5 hours.



IP result of anti-EXOSC5 (IP:15627-1-AP, 4 $\mu$ g; Detection:15627-1-AP 1:300) with HeLa cells lysate 2800  $\mu$ g.



Immunohistochemical analysis of paraffin-embedded human breast cancer using 15627-1-AP (EXOSC5 antibody) at dilution of 1:50 (under 10x lens).



Immunohistochemical analysis of paraffin-embedded human breast cancer using 15627-1-AP (EXOSC5 antibody) at dilution of 1:50 (under 40x lens).