

Allgemeine Informationen

Katalog-Nr.:

15646-1-AP

Größe:

150ul , Konzentration: 300 µg/ml von Nanodrop und 200 µg/ml durch die Bradford-Methode mit BSA als Standard;

Wirt:

Kaninchen

Isotyp:

IgG

Immunogen Katalognummer:

AG8178

GenBank-Zugangsnummer:

BC008800

GeneID (NCBI):

5424

Vollständiger Name:

polymerase (DNA directed), delta 1, catalytic subunit 125kDa

Berechnete Masse:

1107 aa, 124 kDa

Beobachtete Masse:

124 kDa

Reinigungsmethode:

Antigen-Affinitätsreinigung

Empfohlene Verdünnungen:

WB 1:500-1:3000
 IP 0.5-4.0 µg für IP und 1:500-1:1000 für WB
 IHC 1:50-1:500

Anwendungen

Geprüfte Anwendungen:

IHC, IP, WB, ELISA

In Publikationen genannte Anwendungen:

IHC, WB

Getestete Reaktivität:

Human

Zitierte Arten:

Human, Maus

Hinweis-IHC: Antigendemaskierung mit TE-Puffer pH 9,0 empfohlen. (*) Wahlweise kann die Antigendemaskierung auch mit Citratpuffer pH 6,0 erfolgen.

Positivkontrollen:

WB : Jurkat-Zellen, HeLa-Zellen, K-562-Zellen, MCF-7-Zellen

IP : HeLa-Zellen,

IHC : humanes Mammakarzinomgewebe, humanes Kolonkarzinomgewebe

Hintergrundinformationen

POLD1, also known as DNA polymerase subunit delta p125, is 1107 amino acid protein, which belongs to the DNA polymerase type-B family. POLD1 colocalizes with PCNA and POLD3 at S phase replication sites (PubMed:11595739). As the catalytic component of the trimeric (Pol-delta3 complex) and tetrameric DNA polymerase delta complexes (Pol-delta4 complex), plays a crucial role in high fidelity genome replication, including in lagging strand synthesis, and repair. A previous study demonstrated that overexpression of POLD1 is associated with an increased risk of breast cancer. (PMID: 30344713)

Bemerkenswerte Veröffentlichungen

Verfasser	Pubmed ID	Journal	Anwendung
Qinghong Qin	30344713	Oncol Lett	WB
Xiulei Mo	35512704	Cell	WB
Xiaolin Yang	35350592	Oncol Lett	WB

Lagerung

Lagerungsbedingungen:

Bei -20°C lagern. Nach dem Versand ein Jahr lang stabil

Lagerungspuffer:

PBS mit 0.02% Natriumazid und 50% Glycerin pH 7.3.

Aliquotieren ist nicht notwendig bei -20°C Lagerung

***** 20ul-Größen enthalten 0.1% BSA**

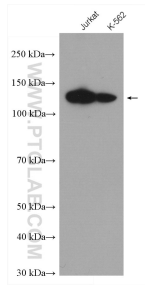
For technical support and original validation data for this product please contact:

T: 1 (888) 4PTGLAB (1-888-478-4522) (toll free in USA), or 1(312) 455-8498 (outside USA)

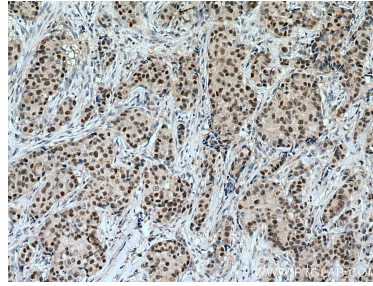
E: proteintech@ptglab.com
 W: ptglab.com

This product is exclusively available under Proteintech Group brand and is not available to purchase from any other manufacturer.

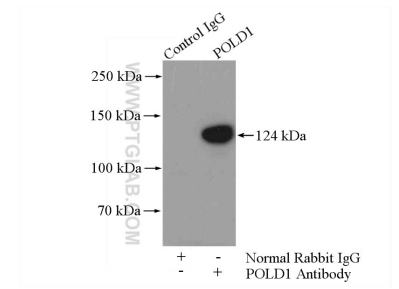
Ausgewählte Validierungsdaten



Various lysates were subjected to SDS PAGE followed by western blot with 15646-1-AP (POLD1 antibody) at dilution of 1:1500 incubated at room temperature for 1.5 hours.



Immunohistochemical analysis of paraffin-embedded human breast cancer tissue slide using 15646-1-AP (POLD1 antibody) at dilution of 1:200 (under 10x lens). Heat mediated antigen retrieval with Tris-EDTA buffer (pH 9.0).



IP Result of anti-POLD1 (IP:15646-1-AP, 4ug; Detection:15646-1-AP 1:500) with HeLa cells lysate 2800ug.