

Allgemeine Informationen

| | | |
|--|--|--|
| Katalog-Nr.: 15652-1-AP | GenBank-Zugangsnummer: BC008964 | Reinigungsmethode: Antigen-Affinitätsreinigung |
| Größe: 150ul , Konzentration: 173 µg/ml durch die Bradford-Methode mit BSA als Standard; | GeneID (NCBI): 5211 | Empfohlene Verdünnungen: WB 1:500-1:1000 IHC 1:20-1:200 |
| Wirt: Kaninchen | Vollständiger Name: phosphofruktokinase, liver | |
| Isotyp: IgG | Berechnete Masse: 85 kDa | |
| Immunogen Katalognummer: AG8250 | Beobachtete Masse: 85 kDa | |

Anwendungen

| | |
|---|--|
| Geprüfte Anwendungen: IHC, WB,ELISA | Positivkontrollen: WB : HeLa-Zellen, IHC : humanes Leberkarzinomgewebe, |
| In Publikationen genannte Anwendungen: WB | |
| Getestete Reaktivität: Human, Maus, Ratte | |
| Zitierte Arten: Human, Maus | |
| Hinweis-IHC: Antigenmaskierung mit TE-Puffer pH 9,0 empfohlen. (*) Wahlweise kann die Antigenmaskierung auch mit Citratpuffer pH 6,0 erfolgen. | |

Hintergrundinformationen

PFKL(6-phosphofruktokinase, liver type) is also named as PFK-B and belongs to the phosphofruktokinase family. The PFKL gene encodes the liver isoform of phosphofruktokinase (PFK)(ATP:D-fructose-6-phosphate-1-phosphotransferase).PFK catalyzes the irreversible conversion of fructose-6-phosphate to fructose-1,6-bisphosphate and is a key regulatory enzyme in glycolysis. In human beings,PFK exists as a system of three of subunits: these are the muscle(PFKM), liver(PFKL), and platelet(PFKP) PFKs(PMID: 2139864). It has 2 isoforms produced by alternative splicing.

Bemerkenswerte Veröffentlichungen

| Verfasser | Pubmed ID | Journal | Anwendung |
|---------------|-----------|-------------|-----------|
| Xiao Li | 29845188 | Int J Oncol | WB |
| Jun Wang | 27049827 | Oncotarget | WB |
| Xiuying Zhong | 28325773 | EMBO Rep | WB |

Lagerung

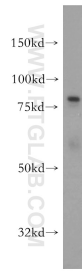
Lagerungsbedingungen:
Bei -20°C lagern. Nach dem Versand ein Jahr lang stabil
Lagerungspuffer:
PBS mit 0.02% Natriumazid und 50% Glycerin pH 7.3.
Aliquotieren ist nicht notwendig bei -20°C Lagerung

***** 20ul-Größen enthalten 0.1% BSA**

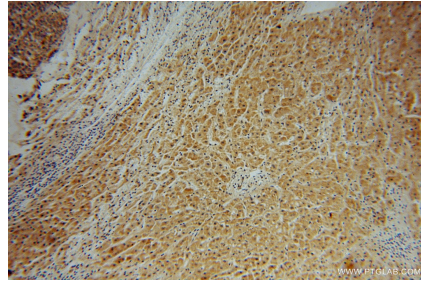
For technical support and original validation data for this product please contact:
T: 1 (888) 4PTGLAB (1-888-478-4522) (toll free in USA), or 1(312) 455-8498 (outside USA)
E: proteintech@ptglab.com
W: ptglab.com

This product is exclusively available under Proteintech Group brand and is not available to purchase from any other manufacturer.

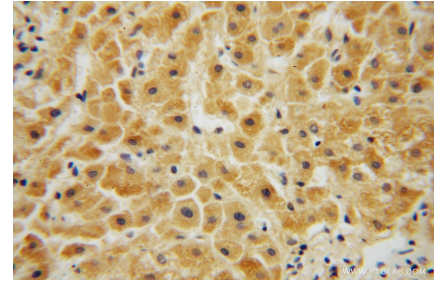
Ausgewählte Validierungsdaten



HeLa cells were subjected to SDS PAGE followed by western blot with 15652-1-AP (PFKL antibody) at dilution of 1:500 incubated at room temperature for 1.5 hours.



Immunohistochemical analysis of paraffin-embedded human liver cancer using 15652-1-AP (PFKL antibody) at dilution of 1:50 (under 10x lens).



Immunohistochemical analysis of paraffin-embedded human liver cancer using 15652-1-AP (PFKL antibody) at dilution of 1:50 (under 40x lens).