

Nur für Forschungszwecke

XPNPEP3 Polyklonaler Antikörper

Katalog-Nr.: 15655-1-AP



Allgemeine Informationen

Katalog-Nr.:
15655-1-AP

Größe:
150ul, Konzentration: 500 µg/ml von Nanodrop und 147 µg/ml durch die Bradford-Methode mit BSA als Standard;

Wirt:
Kaninchen

Isotyp:
IgG

Immunogen Katalognummer:
AG8007

GenBank-Zugangsnummer:
BC004989

GeneID (NCBI):
63929

Vollständiger Name:
X-prolyl aminopeptidase (aminopeptidase P) 3, putative

Berechnete Masse:
57 kDa

Beobachtete Masse:
57 kDa

Reinigungsmethode:

Antigen-Affinitätsreinigung

Empfohlene Verdünnungen:

WB 1:1000-1:8000

IP 0.5-4.0 µg für IP und 1:200-1:1000 für WB

IHC 1:20-1:200

Anwendungen

Geprüfte Anwendungen:

IHC, IP, WB, ELISA

Getestete Reaktivität:

Human, Maus, Ratte

Hinweis-IHC: Antigenmaskierung mit TE-Puffer pH 9,0 empfohlen. (*) Wahlweise kann die Antigenmaskierung auch mit Citratpuffer pH 6,0 erfolgen.

Positivkontrollen:

WB: A431-Zellen, 4T1-Zellen, humanes Hodengewebe, humanes Milzgewebe, PC-3-Zellen

IP: PC-3-Zellen,

IHC: humanes Lungenkarzinomgewebe, humanes Ösophagusgewebe

Hintergrundinformationen

XPNPEP3 gene encodes X-prolyl aminopeptidase 3 which functions to remove the penultimate N-terminal Proline residue from nascent proteins and appears to play a role in ciliary function. CRC tissue microarray revealed increased XPNPEP3 expression in tumor compared to matched normal samples (PMID:29383790). Other study found that XPNPEP3 localizes to mitochondria in renal cells in vitro and to kidney tubules in a cell type-specific pattern, and mutations in the gene are associated with NPHP-like disorder (PMID:20179356).

Lagerung

Lagerungsbedingungen:

Bei -20°C lagern. Nach dem Versand ein Jahr lang stabil

Lagerungspuffer:

PBS mit 0.02% Natriumazid und 50% Glycerin pH 7.3.

Aliquotieren ist nicht notwendig bei -20°C Lagerung

***** 20ul-Größen enthalten 0.1% BSA**

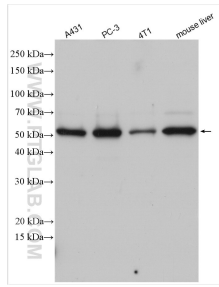
For technical support and original validation data for this product please contact:

T: 1 (888) 4PTGLAB (1-888-478-4522) (toll free in USA), or 1(312) 455-8498 (outside USA)

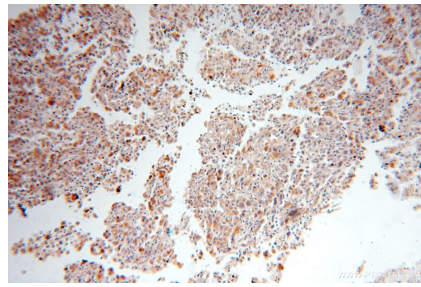
E: proteintech@ptglab.com
W: ptglab.com

This product is exclusively available under Proteintech Group brand and is not available to purchase from any other manufacturer.

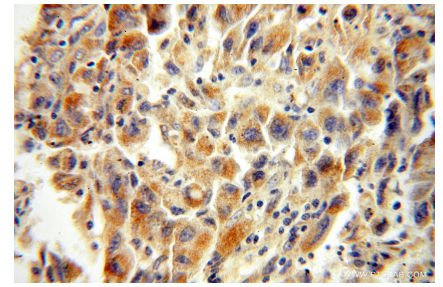
Ausgewählte Validierungsdaten



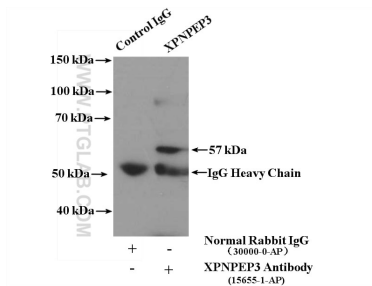
Various lysates were subjected to SDS PAGE followed by western blot with 15655-1-AP (XPNPEP3 antibody) at dilution of 1:4000 incubated at room temperature for 1.5 hours.



Immunohistochemical analysis of paraffin-embedded human lung cancer using 15655-1-AP (XPNPEP3 antibody) at dilution of 1:100 (under 10x lens).



Immunohistochemical analysis of paraffin-embedded human lung cancer using 15655-1-AP (XPNPEP3 antibody) at dilution of 1:100 (under 40x lens).



IP Result of anti-XPNPEP3 (IP:15655-1-AP, 4ug; Detection:15655-1-AP 1:400) with PC-3 cells lysate 2000ug.