

Nur für Forschungszwecke

# Islet 1 Polyklonaler Antikörper

Katalog-Nr.:15661-1-AP

3 Publikationen



## Allgemeine Informationen

Katalog-Nr.:

15661-1-AP

Größe:

150ul, Konzentration: 800 µg/ml von Nanodrop und 287 µg/ml durch die Bradford-Methode mit BSA als Standard;

Wirt:

Kaninchen

Isotyp:

IgG

Immunogen Katalognummer:

AG8088

GenBank-Zugangsnummer:

BC031213

GeneID (NCBI):

3670

Vollständiger Name:

ISL LIM homeobox 1

Berechnete Masse:

39 kDa

Beobachtete Masse:

39 kDa, 45 kDa

Reinigungsmethode:

Antigen-Affinitätsreinigung

Empfohlene Verdünnungen:

WB 1:500-1:2400

IP 0.5-4.0 µg für IP und 1:500-1:1000

für WB

IHC 1:20-1:200

## Anwendungen

Geprüfte Anwendungen:

FC, IHC, IP, WB, ELISA

In Publikationen genannte Anwendungen:

IF

Getestete Reaktivität:

Human

Zitierte Arten:

Human

**Hinweis-IHC: Antigendemaskierung mit TE-Puffer pH 9,0 empfohlen. (\*) Wahlweise kann die Antigendemaskierung auch mit Citratpuffer pH 6,0 erfolgen.**

Positivkontrollen:

WB: BxPC-3-Zellen, HeLa-Zellen

IP: HeLa-Zellen,

IHC: humanes Pankreaskarzinomgewebe, humanes Pankreasgewebe

## Hintergrundinformationen

ISL1 belongs to the LIM homeodomain transcription factor family that binds to the enhancer region of the INS gene. It plays a pivotal role in cardiogenesis, and lacking ISL1 expression results in growth arrest or displays profound defects in heart development, including atria, ventricle, and the inflow and outflow tracts.

## Bemerkenswerte Veröffentlichungen

Verfasser	Pubmed ID	Journal	Anwendung
Fangkun Liu	30599272	Neuroscience	IF
Daniel Kulick	36511510	ACS Chem Neurosci	
Jing Huang	29270148	Front Neurol	IF

## Lagerung

Lagerungsbedingungen:

Bei -20°C lagern. Nach dem Versand ein Jahr lang stabil

Lagerungspuffer:

PBS mit 0.02% Natriumazid und 50% Glycerin pH 7.3.

Aliquotieren ist nicht notwendig bei -20°C Lagerung

\*\*\* 20ul-Größen enthalten 0.1% BSA

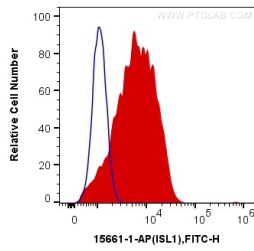
For technical support and original validation data for this product please contact:

T: 1 (888) 4PTGLAB (1-888-478-4522) (toll free in USA), or 1(312) 455-8498 (outside USA)

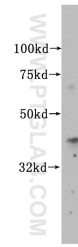
E: proteintech@ptglab.com  
W: ptglab.com

This product is exclusively available under Proteintech Group brand and is not available to purchase from any other manufacturer.

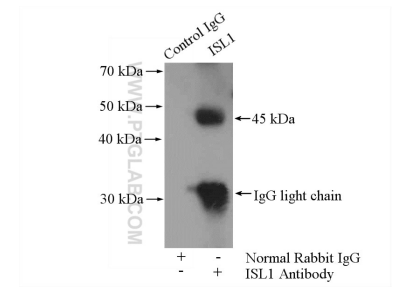
## Ausgewählte Validierungsdaten



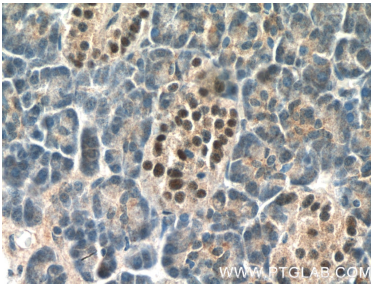
1X10<sup>6</sup> SH-SY5Y cells were intracellularly stained with 0.2 ug Anti-Human Islet 1 (15661-1-AP) and CoraLite®488-Conjugated AffiniPure Goat Anti-Rabbit IgG(H+L) at dilution 1:1000 (red), or 0.2 ug Control Antibody. Cells were fixed with 4% PFA and permeabilized with 0.1% TritonX-100.



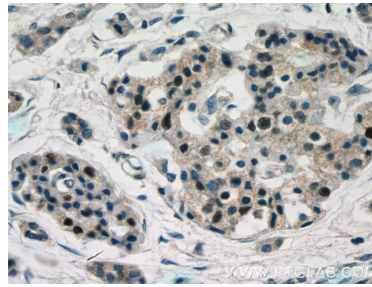
BxPC-3 cells were subjected to SDS PAGE followed by western blot with 15661-1-AP (ISL1 antibody) at dilution of 1:500 incubated at room temperature for 1.5 hours.



IP Result of anti-Islet 1 (IP:15661-1-AP, 4ug; Detection:15661-1-AP 1:500) with HeLa cells lysate 2000ug.



Immunohistochemical analysis of paraffin-embedded human pancreas tissue slide using 15661-1-AP (Islet 1 Antibody) at dilution of 1:200 (under 40x lens).



Immunohistochemical analysis of paraffin-embedded human pancreas cancer tissue slide using 15661-1-AP (Islet 1 Antibody) at dilution of 1:200 (under 40x lens).