

Nur für Forschungszwecke

# CDC45L Polyklonaler Antikörper

Katalog-Nr.:15678-1-AP

Vorgestelltes Produkt

4 Publikationen



## Allgemeine Informationen

Katalog-Nr.:  
15678-1-AP

Größe:  
150ul, Konzentration: 550 µg/ml von  
Nanodrop und 313 µg/ml durch die  
Bradford-Methode mit BSA als  
Standard;

Wirt:  
Kaninchen

Isotyp:  
IgG

Immunogen Katalognummer:  
AG8150

GenBank-Zugangsnummer:  
BC010022

GeneID (NCBI):  
8318

Vollständiger Name:  
CDC45 cell division cycle 45-like (S.  
cerevisiae)

Berechnete Masse:  
64 kDa

Beobachtete Masse:  
60-66 kDa

Reinigungsmethode:

Antigen-Affinitätsreinigung

Empfohlene Verdünnungen:

WB 1:500-1:3000  
IP 0.5-4.0 µg für IP und 1:500-1:2000  
für WB  
IHC 1:50-1:500  
IF 1:10-1:100

## Anwendungen

Geprüfte Anwendungen:

FC, IF, IHC, IP, WB, ELISA

In Publikationen genannte Anwendungen:

IHC, WB

Getestete Reaktivität:

Human, Maus

Zitierte Arten:

Human

**Hinweis-IHC: Antigendemaskierung mit TE-Puffer pH 9,0 empfohlen. (\*) Wahlweise kann die Antigendemaskierung auch mit Citratpuffer pH 6,0 erfolgen.**

Positivkontrollen:

WB : K-562-Zellen, HEK-293-Zellen, HeLa-Zellen,  
Jurkat-Zellen, Maus-Thymusgewebe

IP : K-562-Zellen,

IHC : Maushodengewebe,

IF : HeLa-Zellen,

## Hintergrundinformationen

CDC45L (Cell division control protein 45 homolog), plays a role in the initiation of DNA replication, and genetically interacts with MCM family members and with ORC2 and physically form a complex including Mcm5p. It's the first gene missed in DiGeorge syndrome that suggest involve in cell proliferation. This is a rabbit polyclonal antibody raised against part of C-terminus of human CDC45L.

## Bemerkenswerte Veröffentlichungen

Verfasser	Pubmed ID	Journal	Anwendung
Kimberlie A Wittig	34534348	Nucleic Acids Res	WB
Yue Wang	35414135	Signal Transduct Target Ther	WB
Lifei Fan	28467790	Oncotarget	WB

## Lagerung

Lagerungsbedingungen:

Bei -20°C lagern. Nach dem Versand ein Jahr lang stabil

Lagerungspuffer:

PBS mit 0.02% Natriumazid und 50% Glycerin pH 7.3.

Aliquotieren ist nicht notwendig bei -20°C Lagerung

\*\*\* 20ul-Größen enthalten 0.1% BSA

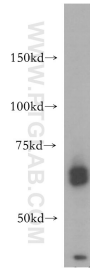
For technical support and original validation data for this product please contact:

T: 1 (888) 4PTGLAB (1-888-478-4522) (toll free  
in USA), or 1(312) 455-8498 (outside USA)

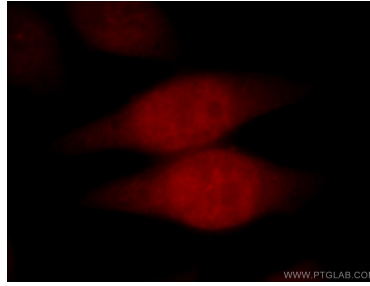
E: proteintech@ptglab.com  
W: ptglab.com

This product is exclusively available under Proteintech Group brand and is not available to purchase from any other manufacturer.

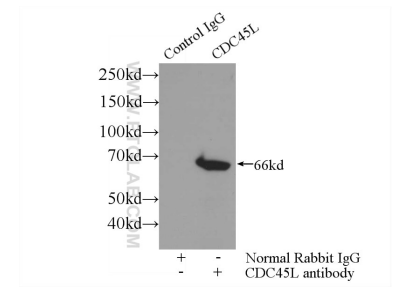
## Ausgewählte Validierungsdaten



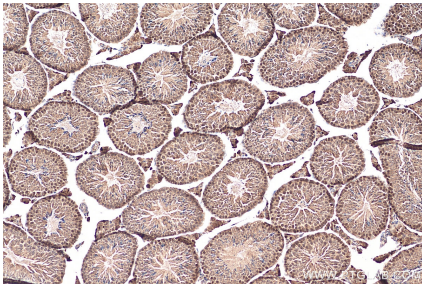
K-562 cells were subjected to SDS PAGE followed by western blot with 15678-1-AP (CDC45L antibody) at dilution of 1:500 incubated at room temperature for 1.5 hours.



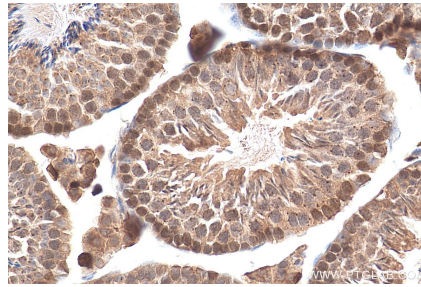
Immunofluorescent analysis of HeLa cells, using CDC45L antibody 15678-1-AP at 1:25 dilution and Rhodamine-labeled goat anti-rabbit IgG (red).



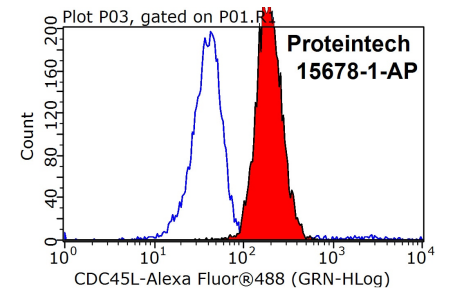
IP Result of anti-CDC45L (IP:15678-1-AP, 3ug; Detection:15678-1-AP 1:1000) with K-562 cells lysate 3400ug.



Immunohistochemical analysis of paraffin-embedded mouse testis tissue slide using 15678-1-AP (CDC45L antibody) at dilution of 1:200 (under 10x lens). Heat mediated antigen retrieval with Tris-EDTA buffer (pH 9.0).



Immunohistochemical analysis of paraffin-embedded mouse testis tissue slide using 15678-1-AP (CDC45L antibody) at dilution of 1:200 (under 40x lens). Heat mediated antigen retrieval with Tris-EDTA buffer (pH 9.0).



1X10<sup>6</sup> HeLa cells were stained with 0.2ug CDC45L antibody (15678-1-AP, red) and control antibody (blue). Fixed with 90% MeOH blocked with 3% BSA (30 min). Alexa Fluor 488-conjugated AffiniPure Goat Anti-Rabbit IgG(H+L) with dilution 1:1000.