

Nur für Forschungszwecke

KHK Polyklonaler Antikörper

Katalog-Nr.:15681-1-AP

Vorgestelltes Produkt

5 Publikationen



Allgemeine Informationen

Katalog-Nr.:
15681-1-AP

Größe:
150ul, Konzentration: 400 µg/ml von
Nanodrop und 233 µg/ml durch die
Bradford-Methode mit BSA als
Standard;

Wirt:
Kaninchen

Isotyp:
IgG

Immunogen Katalognummer:
AG8182

GenBank-Zugangsnummer:
BC006233

GeneID (NCBI):
3795

Vollständiger Name:
ketoheokinase (fructokinase)

Berechnete Masse:
298 aa, 33 kDa

Beobachtete Masse:
33-35 kDa

Reinigungsmethode:

Antigen-Affinitätsreinigung

Empfohlene Verdünnungen:

WB 1:500-1:2000
IP 0.5-4.0 µg für IP und 1:500-1:1000
für WB
IHC 1:200-1:800
IF 1:50-1:500

Anwendungen

Geprüfte Anwendungen:

IF, IHC, IP, WB, ELISA

In Publikationen genannte Anwendungen:

WB

Getestete Reaktivität:

Human, Maus, Ratte

Zitierte Arten:

Human, Maus

Hinweis-IHC: Antigendemaskierung mit TE-Puffer pH 9,0 empfohlen. (*) Wahlweise kann die Antigendemaskierung auch mit Citratpuffer pH 6,0 erfolgen.

Positivkontrollen:

WB : Mauslebergewebe, humanes Lebergewebe, Rattenlebergewebe

IP : Mauslebergewebe, HepG2-Zellen

IHC : humanes Lebergewebe,

IF : HepG2-Zellen,

Hintergrundinformationen

Bemerkenswerte Veröffentlichungen

Verfasser	Pubmed ID	Journal	Anwendung
Xiajing Fan	28970966	PeerJ	WB
Scott P Allen	31647549	Brain	WB
Cholsoo Jang	32694791	Nat Metab	WB

Lagerung

Lagerungsbedingungen:

Bei -20°C lagern. Nach dem Versand ein Jahr lang stabil

Lagerungspuffer:

PBS mit 0.02% Natriumazid und 50% Glycerin pH 7.3.

Aliquotieren ist nicht notwendig bei -20°C Lagerung

*** 20ul-Größen enthalten 0.1% BSA

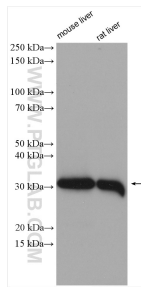
For technical support and original validation data for this product please contact:

T: 1 (888) 4PTGLAB (1-888-478-4522) (toll free in USA), or 1(312) 455-8498 (outside USA)

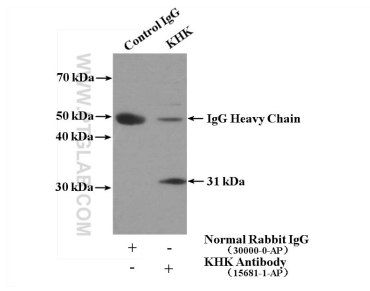
E: proteintech@ptglab.com
W: ptglab.com

This product is exclusively available under Proteintech Group brand and is not available to purchase from any other manufacturer.

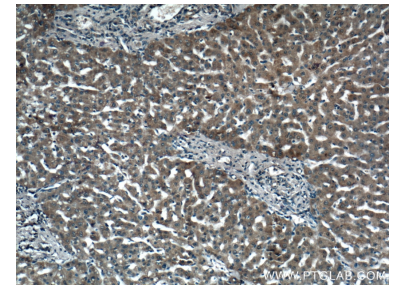
Ausgewählte Validierungsdaten



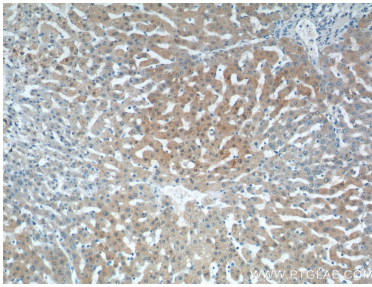
Various lysates were subjected to SDS PAGE followed by western blot with 15681-1-AP (KHK antibody) at dilution of 1:1000 incubated at room temperature for 1.5 hours.



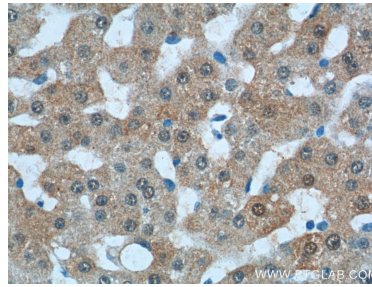
IP Result of anti-KHK (IP:15681-1-AP, 4ug; Detection:15681-1-AP 1:500) with mouse liver tissue lysate 4000ug.



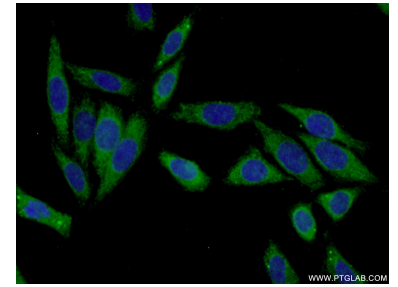
Immunohistochemical analysis of paraffin-embedded human liver tissue slide using 15681-1-AP (KHK Antibody) at dilution of 1:200 (under 10x lens).



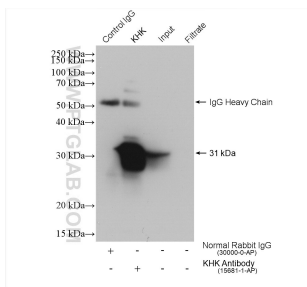
Immunohistochemical analysis of paraffin-embedded human liver tissue slide using 15681-1-AP (KHK Antibody) at dilution of 1:400 (under 10x lens).



Immunohistochemical analysis of paraffin-embedded human liver tissue slide using 15681-1-AP (KHK Antibody) at dilution of 1:400 (under 40x lens).



Immunofluorescent analysis of (-20°C Ethanol) fixed HepG2 cells using 15681-1-AP (KHK antibody) at dilution of 1:50 and Alexa Fluor 488-conjugated AffiniPure Goat Anti-Rabbit IgG(H+L).



IP result of anti-KHK(IP:15681-1-AP, 4ug; Detection:15681-1-AP 1:1000) with HepG2 cells lysate 960 ug.